

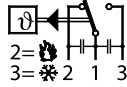
Температура

38 - 52	Термостаты
53	Дополнительное оборудование
54	Термометры
55 - 58	Электронные термостаты
59 - 62, 64, 66	Температурные преобразователи
63, 65	Температурные датчики

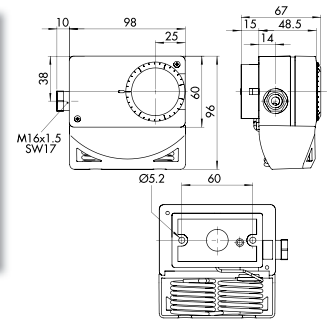
Комнатные термостаты с наружной уставкой

Модель	Рабочий диапазон, °C		Дифференциал °C	Температура окружающей среды	Материал датчика	Цена руб./шт без НДС
	диапазон, °C	Дифференциал °C				
A 33	-30... 30	0,7... 6		-30... 40	Cu	3 210
A 30	0... 30	0,7... 6		-30... 50	Cu	3 210
A 40	10... 40	0,7... 6		-30... 70	Cu	3 210
A 60	0... 60	0,7... 6		-30... 70	Cu	3 210

AC 400 V 15 (3) A
DC 24 V 6 (2) A
DC 220 V 0,2 (0,02) A



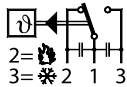
IP54



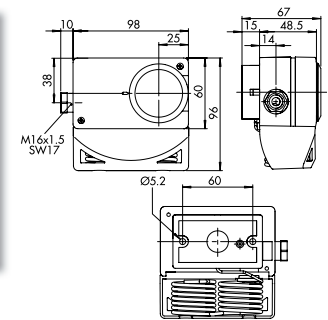
Комнатные термостаты с внутренней уставкой

Модель	Рабочий диапазон, °C		Дифференциал °C	Температура окружающей среды	Материал датчика	Цена руб./шт без НДС
	диапазон, °C	Дифференциал °C				
AS 33	-30... 30	0,7... 6		-30... 40	Cu	2 880
AS 30	0... 30	0,7... 6		-30... 50	Cu	2 880
AS 40	10... 40	0,7... 6		-30... 70	Cu	2 880
AS 60	0... 60	0,7... 6		-30... 70	Cu	2 880

AC 400 V 15 (3) A
DC 24 V 6 (2) A
DC 220 V 0,2 (0,02) A



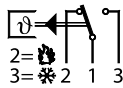
IP54



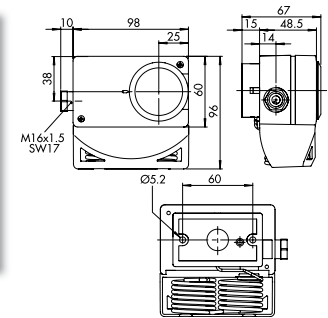
Комнатные термостаты с внутренней уставкой с позолоченным перекидным контактом

Модель	Рабочий диапазон, °C		Дифференциал °C	Температура окружающей среды	Материал датчика	Цена руб./шт без НДС
	диапазон, °C	Дифференциал °C				
AS 40 G	10... 40	0,7... 6		-30... 70	Cu	3 660

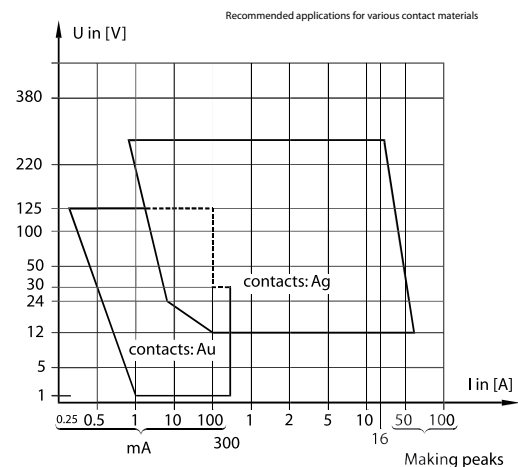
AC/DC 24 V 0,01 (0,01) A
AC/DC 12 V 1 (1) A
AC/DC 5 V 2 (2) A



IP54

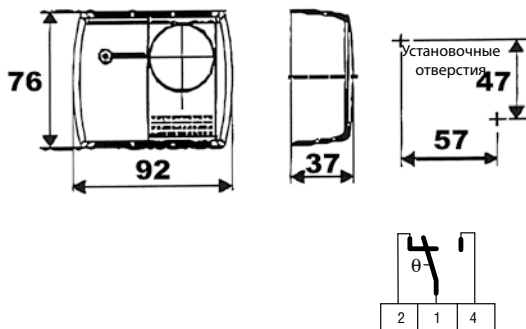


Позолоченный перекидной контакт позволяет использовать термостат для коммутации малых токов, при этом поверхности контакта не окисляются.



Комнатный термостат

- класс защиты IP20
- перекидной контакт 10 (2,5) A 250 VAC
- размер 70 x 70 x 30 мм

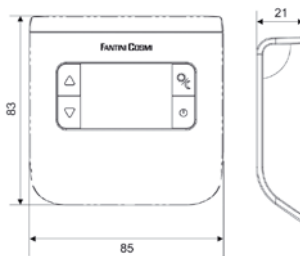


Модель	Цена руб./шт, без НДС	Пример подключения	Модель	Цена руб./шт, без НДС	Пример подключения
C16	839		C16IL	1206	

Электронный комнатный термостат с дисплеем

- может заменить традиционный термостат
- источник питания – две батарейки (AAA)
- постоянная индикация температуры в диапазоне 0...45 C
- класс защиты IP20
- перекидной контакт 5 (3) A 250 VA

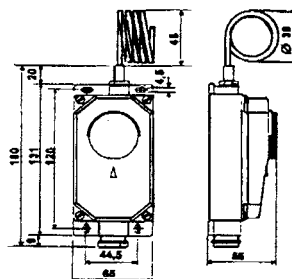
Модель	Рабочий диапазон, °C	Дифференциал °C	Цена руб./шт без НДС
CH110	2... 40	0,25	1872
CH111	2... 40	0,25	по запросу
CH112	2... 40	0,25	по запросу



CH112

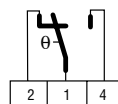
Настенный термостат для наружного монтажа

Модель	Рабочий диапазон, °C	Дифференциал °C	Температура окр. среды	Цена руб./шт без НДС
C10C2Y	-35... 20	2	-35... 50	2 213
C10B2Y	-20... 40	2	-20... 60	2 213
C10A2Y	0... 60	2	-10... 80	2 213



IP65

С перекидным контактом AC 250 V 15 (2.5) A

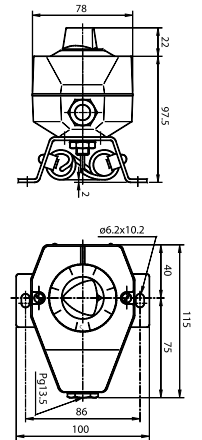
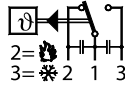


Комнатные термостаты с внешней уставкой

Модель	Рабочий диапазон, °C		Температура окр. среды	Цена руб./шт без НДС
	диапазон, °C	Дифференциал °C		
IA 33	-30... 30	0,7... 6	-30... 40	6 818
IA 35	5... 35	0,7... 6	-30... 50	6 818
IA 60	0... 60	0,7... 6	-30... 70	6 818

Материал датчика: Медь

AC 400 V 15 (3) A
DC 24 V 6 (2) A
DC 220 V 0,2 (0,02) A

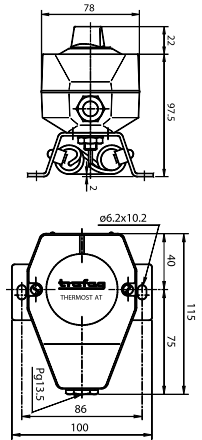
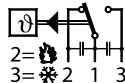


Комнатный термостат с внутренней уставкой

Модель	Рабочий диапазон, °C		Температура окр. среды	Цена руб./шт без НДС
	диапазон, °C	Дифференциал °C		
IAS 33	-30... 30	0,7... 6	-30... 40	6041
IAS 35	5... 35	0,7... 6	-30... 50	6041
IAS 60	0... 60	0,7... 6	-30... 70	6041

Материал датчика: Медь

AC 400 V 15 (3) A
DC 24 V 6 (2) A
DC 220 V 0,2 (0,02) A



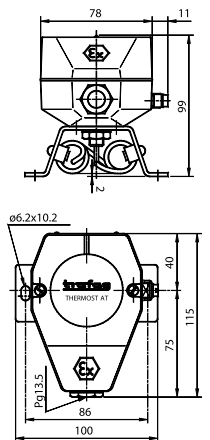
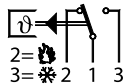
Комнатный термостат с внутренней уставкой, для взрывоопасных зон

Модель	Рабочий диапазон, °C		Температура окр. среды	Цена руб./шт без НДС
	диапазон, °C	Дифференциал °C		
EXAS 33	-30... 30	2,5	-30... 40	13 061
EXAS 35	5... 35	2,5	-30... 50	11 441
EXAS 60	0... 60	2,5	-30... 70	13 129

EXAS 33 Артикул: 4363122

Материал датчика: никелированная медь

AC 250 V 5 A
DC 30 V 5 A
DC 250 V 0,25 A



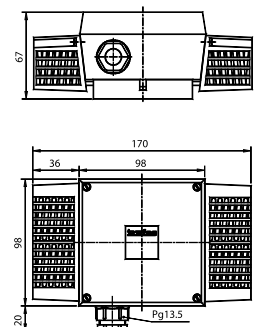
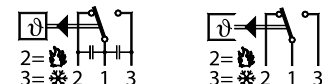
Ex II 2 G EEx ed II C T6: PTB 00 ATEX 1001

Двойной комнатный термостат, две внутренних отдельных шкалы

Модель	Рабочий диапазон, °C		Температура окружающей среды	Цена руб./шт без НДС
	диапазон, °C	Дифференциал °C		
ADS 33	-30... 30	0,7... 6	-30... 40	9 011
ADS 30	0... 30	0,7... 6	-30... 50	9 180
ADS 60	0... 60	0,7... 6	-30... 70	9 011

Материал датчика: медь

AC 400 V 15 (3) A
DC 24 V 6 (2) A
DC 220 V 0,2 (0,02) A

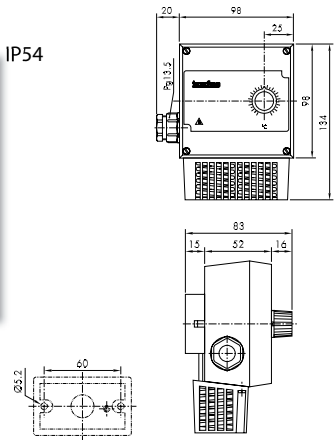
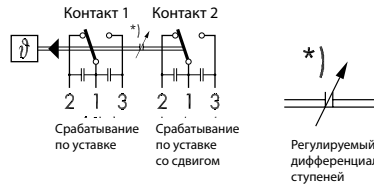


Двухступенчатый комнатный термостат с внешней уставкой

Модель	Рабочий диапазон, °C	Дифференциал °C	Температура окр. среды	Цена руб./шт без НДС
A2 33	-30... 30	1	15-30... 45	6 041
A2 30	0... 30	1	15-30... 50	6 041
A2 60	0... 60	1	15-30... 70	6 041

Материал датчика: медь
Дифференциал - 1,8 гр. C

AC 400 V 15 (3) A
DC 24 V 6 (2) A
DC 220 V 0,2 (0,02) A

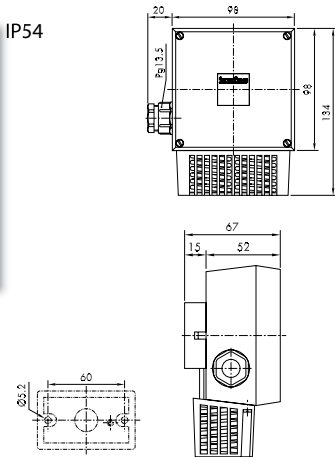
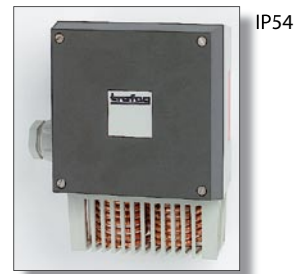


Двухступенчатый комнатный термостат с внутренней уставкой

Модель	Диапазон регулировки °C	Дифференциал Мин. °C	Макс. °C	Температура окр. среды °C	Цена руб./шт без НДС
A2S 33	-30... 30	1	15	-30... 45	5 704
A2S 30	0... 30	1	15	-30... 50	5 704
A2S 60	0... 60	1	15	-30... 70	5 704

Материал датчика: медь
Дифференциал - 1,8 гр. C

AC 400 V 15 (3) A
DC 24 V 6 (2) A
DC 220 V 0,2 (0,02) A

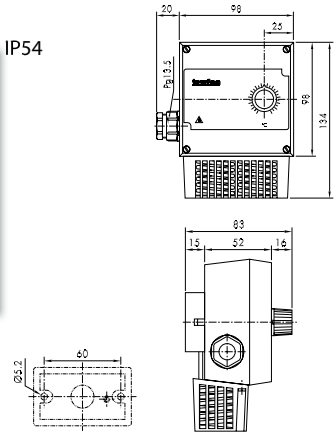


Четырехступенчатый комнатный термостат с внешней уставкой

Модель	Рабочий диапазон, °C	Дифференциал Мин. °C	Макс. °C	Все ступени внутри °C	Температура окр. среды °C	Цена руб./шт без НДС
A4 33	-30... 30	1	1,5	6	-30... 45	По запросу
A4 30	0... 30	1	1,5	6	-30... 50	
A4 60	0... 60	1	1,5	6	-30... 70	

Материал датчика: медь
Дифференциал 1,4 гр. C

AC 250 V 5 (1) A
DC 24 V 4 (2) A
DC 220 V 0,15 (0,02) A

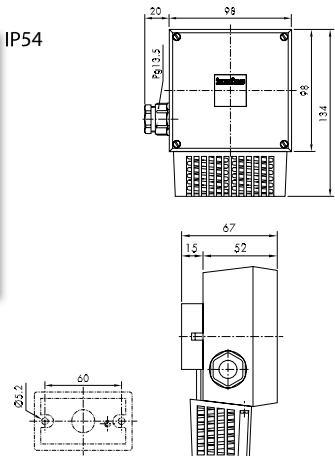


Четырехступенчатый комнатный термостат с внутренней уставкой

Модель	Рабочий диапазон, °C	Дифференциал Мин. °C	Макс. °C	Все ступени внутри °C	Температура окр. среды °C	Цена руб./шт без НДС
A4S 33	-30... 30	1	1,5	6	-30... 45	По запросу
A4S 30	0... 30	1	1,5	6	-30... 50	
A4S 60	0... 60	1	1,5	6	-30... 70	

Материал датчика: медь
Дифференциал 1,4 гр. C

AC 250 V 5 (1) A
DC 24 V 2 (2) A
DC 220 V 0,15 (0,02) A

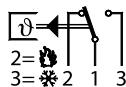


Капиллярный термостат с внутренней уставкой

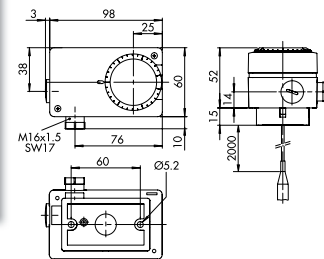
Рабочий диапазон, °C	Дифференциал °C	Температура среды °C	Макс. темп. датчика °C	Цена руб./шт без НДС
M 40	-30... 40	0,7... 10	-30... 45	3 450
M 35	0... 35	0,7... 10	-30... 50	3 450
M 95	5... 95	2... 12	-30... 70	3 450
M 150	20... 150	2,5... 16	-30... 70	3 450
M 230 S ¹⁾	20... 230	3... 32	-30... 70	4 260
M 350 S ¹⁾	70... 350	4... 40	-30... 70	380

Длина капилляра: 2 м
 Диаметр чувствительного элемента [: 7 мм
 Материал датчика: медь
¹⁾ Материал датчика: W1.4435 / AISI 316 L

AC 400 V 15 (3) A
 DC 24 V 6 (2) A
 DC 220 V 0,2 (0,02) A



IP54



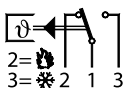
Компенсировано изменению температуры внешней среды -40...85 °C

Капиллярный термостат с внешней уставкой

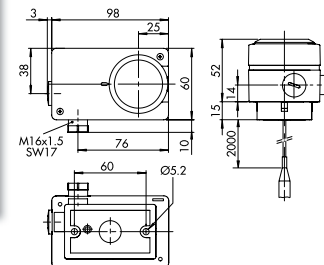
Рабочий диапазон, °C	Дифференциал °C	Температура среды °C	Макс. темп. датчика °C	Цена руб./шт без НДС
MS 40	-30... 40	0,7... 10	-30... 45	3 270
MS 35	0... 35	0,7... 10	-30... 50	3 270
MS 95	5... 95	2... 12	-30... 70	3 270
MS 150	20... 150	2,5... 16	-30... 70	3 270
MS 230 S ¹⁾	20... 230	3... 32	-30... 70	4 080
MS 350 S ¹⁾	70... 350	4... 40	-30... 70	380

Длина капилляра: 2 м
 Диаметр чувствительного элемента [: 7 мм
 Материал датчика: медь
¹⁾ Материал датчика: W1.4435 / AISI 316 L

AC 400 V 15 (3) A
 DC 24 V 6 (2) A
 DC 220 V 0,2 (0,02) A



IP54



Компенсировано изменению температуры внешней среды -40...85 °C

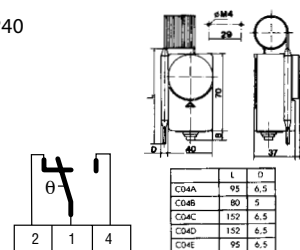
Капиллярный термостат с внешней уставкой

Рабочий диапазон, °C	Дифференциал °C	Макс. темп. датчика °C	Длина капилляра м	Цена руб./шт без НДС
C04D2	-35... 20	2	50	1 418
C04C2	-20... 40	2	60	1 418
C04A2	10... 90	6	120	1 418
C04E2	40... 120	6	150	1 418
C04B2	50... 300	8	330	1 418

C04A Внутр. артикул: 3539369
 с перекидным контактом: AC 250 V 15 (2,5) A



IP40



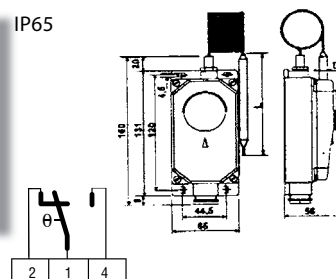
Капиллярный термостат с внутренней уставкой

Рабочий диапазон, °C	Дифференциал °C	Макс. темп. датчика °C	Длина капилляра м	Цена руб./шт без НДС
C04D2Y	-35... 20	2	50	2 721
C04C2Y	-20... 40	2	60	2 721
C04A2Y	10... 90	6	120	2 721
C04E2Y	40... 120	6	150	2 721
C04B2Y	50... 300	8	330	2 721

С перекидным контактом: AC 250 V 15 (2,5) A

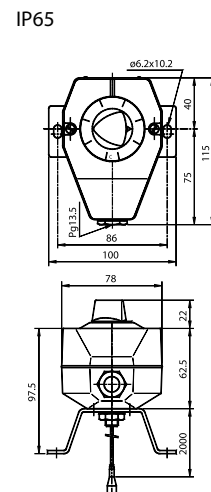


IP65



Капиллярный термостат с внешней уставкой

Модель	Рабочий диапазон, °C		Температура		Макс. темп. датчика °C	Цена руб./шт без НДС
	диапазон, °C	Дифференциал °C	окруж. среды °C	датчика °C		
I 40	-30... 40	0,7... 10	-30... 45	45	45	6 581
I 35	0... 35	0,7... 10	-30... 50	50	50	6 581
I 95	5... 95	2... 12	-30... 70	105	105	6 581
I 150	20... 150	2,5... 16	-30... 70	165	165	6 581
I 230 S ¹⁾	20... 230	3... 32	-30... 70	250	250	7 121
I 350 S ¹⁾	70... 350	4... 40	-30... 70	380	380	7 121



Длина капилляра 2 м, диам. чувствительного элемента 7 мм

Материал датчика: медь

1) Материал датчика:

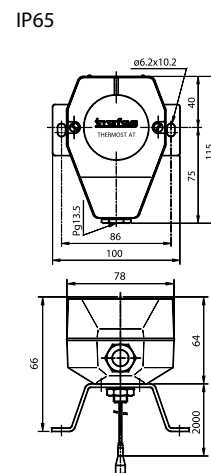
W 1.4435/AISI 316 L

AC 400 V	15 (3)	A	
DC 24 V	6 (2)	A	
DC 220 V	0,2 (0,02)	A	

Компенсировано изменению температуры внешней среды -40...85 C

Капиллярный термостат с внутренней уставкой

Модель	Рабочий диапазон, °C		Температура		Макс. темп. датчика °C	Цена руб./шт без НДС
	диапазон, °C	Дифференциал °C	окруж. среды °C	датчика °C		
IS 40	-30... 40	0,7... 10	-30... 45	45	45	5 130
IS 35	0... 35	0,7... 10	-30... 50	50	50	5 130
IS 95	5... 95	2... 12	-30... 70	105	105	5 130
IS 150	20... 150	2,5... 16	30... 70	165	165	5 130
IS 230 S ¹⁾	20... 230	3... 32	-30... 70	250	250	5 636
IS 350 S ¹⁾	70... 350	4... 40	-30... 70	380	380	5 636



Длина капилляра 2 м, диам. чувствительного элемента 7 мм

Материал датчика: медь

1) Материал датчика:

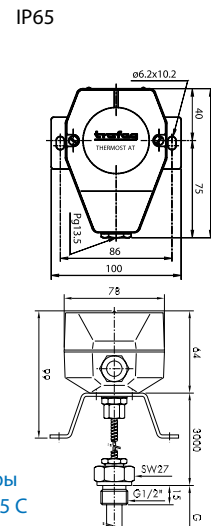
W 1.4435/AISI 316 L

AC 400 V	15 (3)	A	
DC 24 V	6 (2)	A	
DC 220 V	0,2 (0,02)	A	

Компенсировано изменению температуры внешней среды -40...85 C

Капиллярный термостат с внутренней уставкой и никелированным погружным зондом G1/2"

Модель	Рабочий диапазон, °C		Макс. темп. датчика °C	Длина зонда мм		Цена руб./шт без НДС
	диапазон, °C	Дифференциал °C		Диам. мм	Диам. мм	
ISN 110 15	20... 110	2	115	150	10	7 864
ISN 110 11	20... 110	2	115	110	12	7 864
ISN 110 65	20... 110	2	115	65	15	7 864
ISN 150 15	20... 150	2,5	165	150	10	7 864
ISN 150 11	20... 150	2,5	165	110	12	7 865
ISN 150 65	20... 150	2,5	165	65	15	6 278



Температура окружающей среды: -30..70 C
Материал датчика: медь
Длина капилляра: 3 м

AC 250 V	10 (3)	A	
DC 24 V	2	A	
DC 250 V	0,25	A	



Компенсировано изменению температуры внешней среды -40...85 C

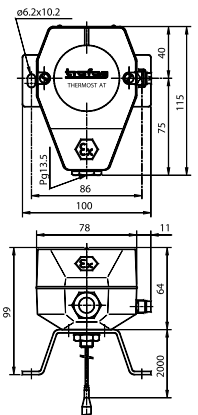
Капиллярный термостат с внутренней уставкой, для взрывоопасных зон



Модель	Рабочий диапазон, °C		Температура		Макс. темп. датчика °C	Цена руб./шт без НДС
	диапазон, °C	Дифференциал °C	Сокруж. среды °C	Сокруж. среды °C		
EXS 40	-30... 40	2,5	-30... 45	45	13 129	
EXS 35	0... 35	2,5	-30... 50	50	13 129	
EXS 95	5... 95	3,5	-30... 55	105	12 893	
EXS 150	20... 150	5,5	-30... 55	165	12 893	
EXS 230 S ¹⁾	20... 230	8	-30... 55	250	14 276	
EXS 350 S ¹⁾	70... 350	10	-30... 55	380	14 276	



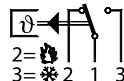
IP65



II 2 G EEx ed II C T6: PTB 00 ATEX 1001

Материал датчика: никелированная медь
1) Материал датчика: W 1.4435/AISI 316 L
Длина капилляра 2 м, диам. чувствительного элемента 7 мм

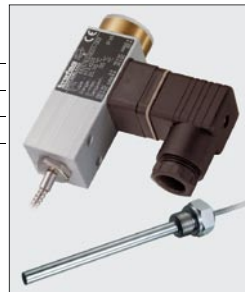
AC 250 V 5 A
DC 30 V 5 A
DC 250 V 0,25 A



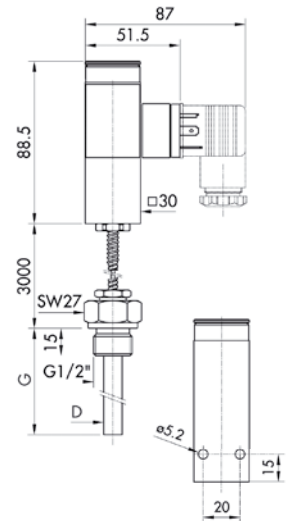
Компенсировано изменению температуры внешней среды -40...85 C

Капиллярный термостат с блокировкой уставки

Модель	Рабочий диапазон, °C		Макс. температура датчика °C		Цена руб./шт без НДС
	диапазон, °C	Дифференциал °C	датчика °C	датчика °C	
ISP 95 15	5... 95	4,5	120	7 493	
ISP 110 15	20... 110	4,5	135	7 493	
ISP 150 15	20... 150	5,5	175	7 493	



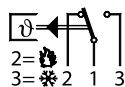
IP65



В поставку входит погружной зонд G 1/2" из никелированной латуни, длина 150 мм, диам. 10 мм

Длина капилляра: 3 м
Температура окружающей среды: -30... 70 C

AC 250 V 6 (1) A
DC 24 V 5 (4) A
DC 250 V 0,25 (0,1) A



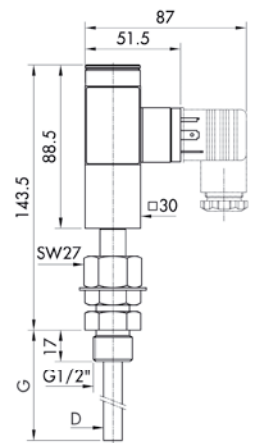
DNV, GL, RINA

Погружной термостат с блокировкой уставки

Модель	Рабочий диапазон, °C		Макс. температура датчика °C		Цена руб./шт без НДС
	диапазон, °C	Дифференциал °C	датчика °C	датчика °C	
ISPT 95 15	5... 95	4,5	120	7 054	
ISPT 110 15	20... 110	4,5	135	7 054	
ISPT 150 15	20... 150	5,5	175	7 054	



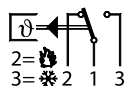
IP65



В поставку входит погружной зонд G 1/2" из никелированной латуни, длина 150 мм, диам. 10 мм

Температура окружающей среды: -30... 70 °C

AC 250 V 6 (1) A
DC 24 V 5 (4) A
DC 250 V 0,25 (0,1) A



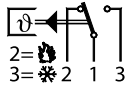
DNV, GL, RINA

Капиллярный термостат с внутренней уставкой
Капилляр, покрытый трубкой из FEP-тефлона.

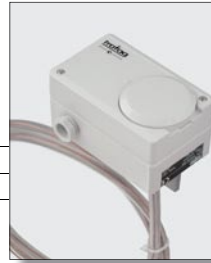
Модель	Рабочий диапазон, °C	Дифференциал °C	Температура окруж. среды °C	Макс. температура датчика °C	Цена руб./шт без НДС
GS 95	5... 95	0,7	-30... 70	105	5 029
GS 150	20... 150	2	-30... 70	165	5 704

Длина капилляра: 1,5 м
Материал датчика: FEP

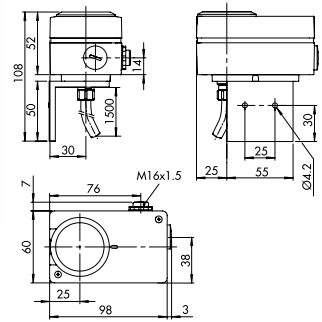
AC 400 V 15 (3) A
DC 24 V 6 (2) A
DC 220 V 0,2 (0,02) A



Компенсировано изменению температуры внешней среды -40...85 C



IP54

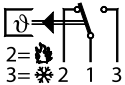


Термостат защиты от обмерзания для водяных нагревателей

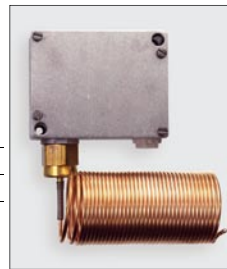
Модель	Рабочий диапазон, °C	Дифференциал °C	Температура окруж. среды °C	Длина капилляра, м	Цена руб./шт без НДС
F 15	-5... 15	1,5	-30... 70	6	4 455
F 153	5... 15	1,5	-30... 70	3	4 455

Макс. температура датчика: 140 C
Материал датчика: медь

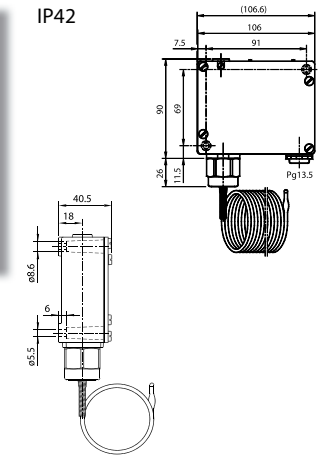
AC 400 V 15 (3) A
DC 24 V 6 (2) A
DC 220 V 0,2 (0,02) A



Компенсировано изменению температуры внешней среды -40...85 C



IP42

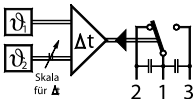


Термостат разности температуры с двумя капиллярами

Модель	Рабочий диапазон, °C	Разность темп. °C	Диффер. °C	Температура окруж. среды °C	Макс. температура датчика °C	Цена руб./шт без НДС
DTS 35	-30... 40	0... 35	0,7	-30... 45	45	10 496
DTS 45	20... 110	0... 45	2	-30... 70	115	10 496

Материал датчика: медь
Длина капилляра по 5 м, диам. чувствительного элемента 7 мм

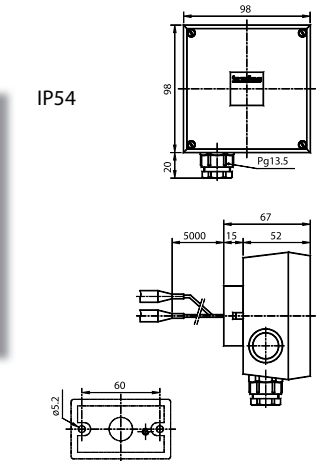
AC 400 V 15 (3) A
DC 24 V 6 (2) A
DC 220 V 0,2 (0,02) A



Компенсировано изменению температуры внешней среды -40...85 C



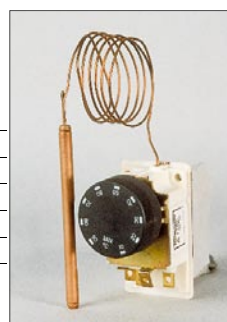
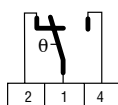
IP54



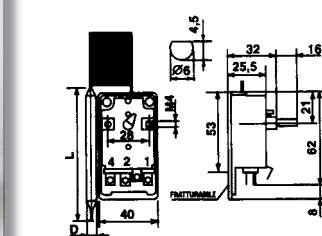
Капиллярный термостат для монтажа в панель

Модель	Рабочий диапазон, °C	Дифференциал °C	Макс. температура датчика °C	Длина капилляра м	Цена руб./шт без НДС
C02D	-35... 20	2	50	1,5	1 067
C02C	-20... 40	2	60	1,5	1 067
C02A	10... 90	6	120	1	1 067
C02E	40... 120	6	150	1	1 067
C02B	50... 300	8	330	1,5	1 067

Чувствительный элемент, диам.: 6 мм
С перекидным контактом: AC 250 V 15 (2.5) A



IP00



Капиллярный термостат для монтажа в панель

Модель	Рабочий диапазон, °C	Диффер. °C	Температура окруж. среды °C	Макс. темп. датчика °C	Цена руб./шт без НДС
LF 40	-30... 40	0,7... 10	-30... 45	45	3 780
LF 35	0... 35	0,7... 10	-30... 50	50	3 780
LF 95	5... 95	2... 12	-30... 70	105	3 780
LF 150	20... 150	2,5... 16	-30... 70	165	3 780
LF 230 S ¹⁾	20... 230	3... 32	-30... 70	250	4 354
LF 350 S ¹⁾	70... 350	4... 40	-30... 70	380	4 354

Длина капилляра: 2 м, диам. чувствительного элемента 7 мм

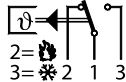
Материал датчика: медь

1) Материал датчика: W 1.4435/AISI 316 L

AC 380 V 15 (3) A

DC 24 V 6 (2) A

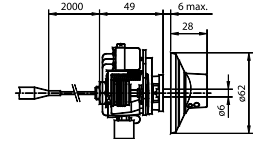
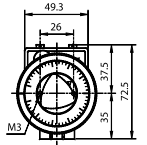
DC 220 V 0,2 (0,02) A



Компенсировано изменению температуры внешней среды -40...85 C



IP00



Капиллярный термостат без корпуса

Модель	Рабочий диапазон, °C	Диффер. °C	Температура окруж. среды °C	Макс. темп. датчика °C	Цена руб./шт без НДС
L 40	-30... 40	0,7... 10	-30... 45	45	3 341
L 35	0... 35	0,7... 10	-30... 50	50	3 341
L 95	5... 95	2... 12	-30... 70	105	3 341
L 150	20... 150	2,5... 16	-30... 70	165	3 341
L 230 S ¹⁾	20... 230	3... 32	-30... 70	250	3 915
L 350 S ¹⁾	70... 350	4... 40	-30... 70	380	3 915

Длина капилляра: 2 м, диам. чувствительного элемента 7 мм

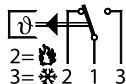
Материал датчика: медь

1) Материал датчика: W 1.4435/AISI 316 L

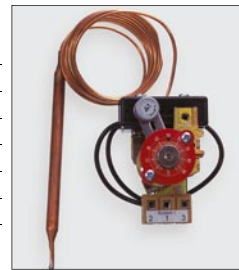
AC 380 V 15 (3) A

DC 24 V 6 (2) A

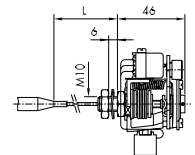
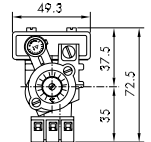
DC 220 V 0,2 (0,02) A



Компенсировано изменению температуры внешней среды -40...85 C



IP00



Двухступенчатый капиллярный термостат с внешней уставкой

Модель	Рабочий диапазон, °C	Диффер. °C	Рег. разности степеней		Температура Макс. °C	Сокруж. среды °C	Макс. темп. датчика °C	Цена руб./шт без НДС
			Мин. °C	Макс. °C				
M2 40	-30... 40	1,8	0,8	25	-30... 45	45	6 379	
M2 35	0... 35	1,8	0,8	15	-30... 50	50	6 379	
M2 95	5... 95	2,5	1,2	35	-30... 70	105	6 379	
M2 150	20... 150	3	1,5	40	-30... 70	165	6 379	

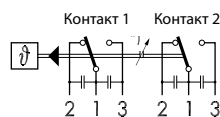
Материал датчика: медь Длина капилляра: 2 м, диам. чувствительного элемента 7 мм

AC 400 V 15 (3) A

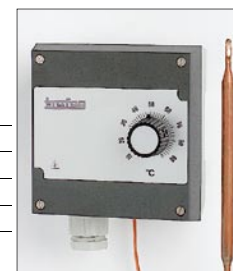
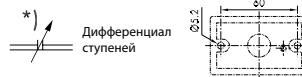
DC 24 V 6 (2) A

DC 220 V 0,2 (0,02) A

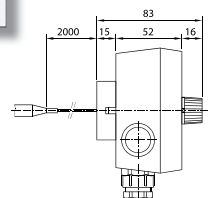
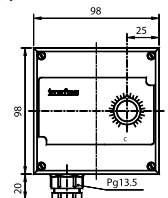
Компенсировано изменению температуры внешней среды -40...85 C



Срабатывание по уставке Срабатывание по уставке со сдвигом



IP54



Двухступенчатый капиллярный термостат с внутренней уставкой

Модель	Рабочий диапазон, °C	Диффер. °C	Рег. разности степеней		Температура Макс. °C	Сокруж. среды °C	Макс. темп. датчика °C	Цена руб./шт без НДС
			Мин. °C	Макс. °C				
M2S 40	-30... 40	1,8	0,8	25	-30... 45	45	5 974	
M2S 35	0... 35	1,8	0,8	15	-30... 50	50	5 974	
M2S 95	5... 95	2,5	1,2	35	-30... 70	105	5 974	
M2S 150	20... 150	3	1,5	40	-30... 70	165	5 974	
M2S 230 S ¹⁾	20... 230	4,5	2	70	-30... 70	250	7 054	
M2S 350 S ¹⁾	70... 350	5	2,5	80	-30... 70	380	7 054	

Материал датчика: медь Длина капилляра: 2 м, диам. чувствительного элемента 7 мм

AC 400 V 15 (3) A

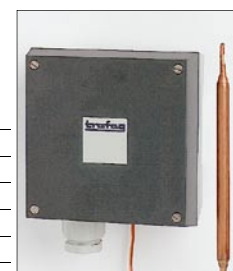
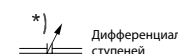
DC 24 V 6 (2) A

DC 220 V 0,2 (0,02) A

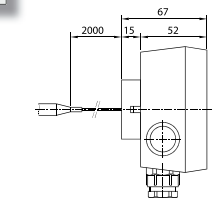
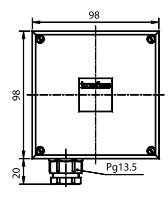
Компенсировано изменению температуры внешней среды -40...85 C



Срабатывание по уставке Срабатывание по уставке со сдвигом



IP54

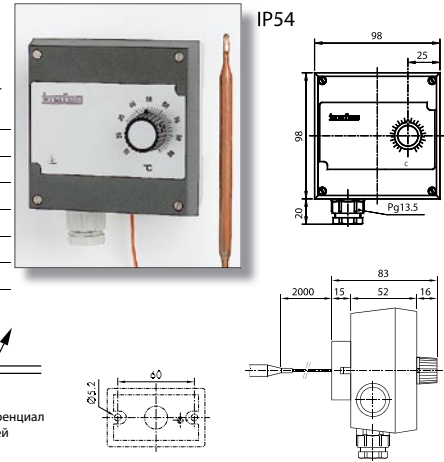


Четырехступенчатый капиллярный термостат с внешней уставкой

Модель	Рабочий диапазон, °C		Диффер. ступеней		Все ступени внутри	Температура окруж. среды °C	Макс. темп. датчика °C	Цена руб./шт без НДС
	Мин. °C	Макс. °C	Мин. °C	Макс. °C				
M4 40	-30... 40	1,4	1	1,5	6	-30... 45	45	По запросу
M4 35	0... 35	1,4	1	1,5	6	-30... 50	50	
M4 95	5... 95	2,2	1,5	2	8	-30... 70	105	
M4 150	20... 150	2,8	2	2,5	10	-30... 70	165	
M4 230 S ¹⁾	20... 230	3,6	2,5	3,75	15	-30... 70	250	
M4 350 S ¹⁾	70... 350	4,2	3	5	20	-30... 70	380	

Материал датчика: медь 1) Материал датчика: W 1.4435/AISI 316 L Длина капилляра: 2 м, диам. чувствительного элемента 7 мм

AC 250 V 5 (1) A
DC 24 V 2 (2) A
DC 220 V 0,15 (0,02) A

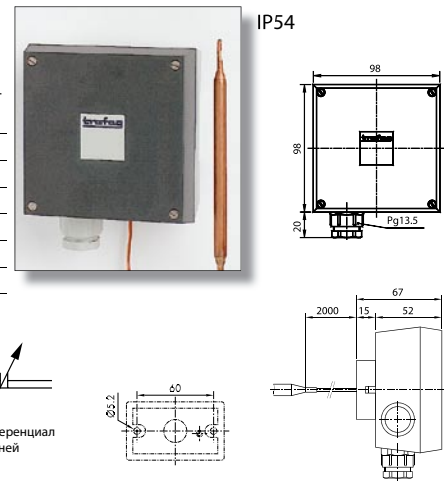
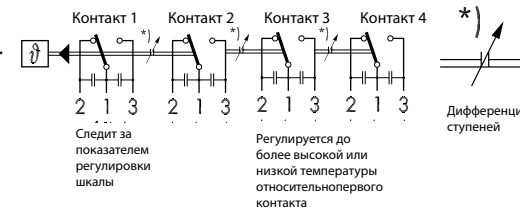


Четырехступенчатый капиллярный термостат с внутренней уставкой

Модель	Рабочий диапазон, °C		Диффер. ступеней		Все ступени внутри	Температура окруж. среды °C	Макс. темп. датчика °C	Цена руб./шт без НДС
	Мин. °C	Макс. °C	Мин. °C	Макс. °C				
M4S 40	-30... 40	1,4	1	1,5	6	-30... 45	45	По запросу
M4S 35	0... 35	1,4	1	1,5	6	-30... 50	50	
M4S 95	5... 95	2,2	1,5	2	8	-30... 70	105	
M4S 150	20... 150	2,8	2	2,5	10	-30... 70	165	
M4S 230 S ¹⁾	20... 230	3,6	2,5	3,75	15	-30... 70	250	
M4S 350 S ¹⁾	70... 350	4,2	3	5	20	-30... 70	380	

Материал датчика: медь 1) Материал датчика: W 1.4435/AISI 316 L Длина капилляра: 2 м, диам. чувствительного элемента 7 мм

AC 250 V 5 (1) A
DC 24 V 2 (2) A
DC 220 V 0,15 (0,02) A

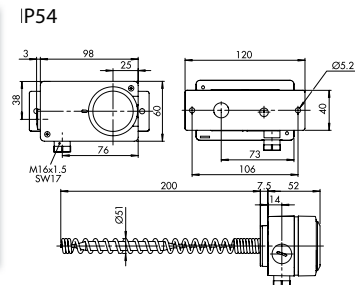
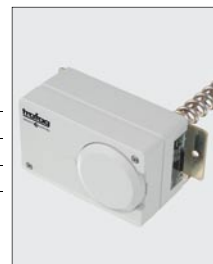
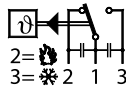


Двухступенчатый каналный термостат для зерновых сушилок

Модель	Рабочий диапазон, °C		Температура		Цена руб./шт без НДС
	Мин. °C	Макс. °C	окруж. среды °C	датчика °C	
MSK 40	-30... 40	0,7... 10	-30... 45	45	4 016
MSK 35	0... 35	0,7... 10	-30... 50	50	5 028
MSK 80	10... 80	0,7... 10	-30... 70	100	4 016

Материал датчика: медь

AC 400 V 15 (3) A
DC 24 V 6 (2) A
DC 220 V 0,2 (0,02) A



Компенсировано изменению температуры внешней среды -40...85 °C

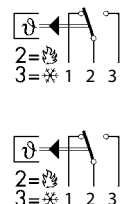
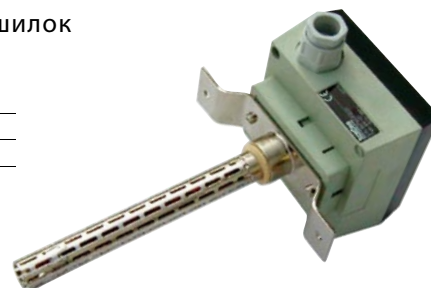
Двухступенчатый каналный термостат для зерновых сушилок

Модель	Диап. регулир. 20... 150 °C		Цена руб./шт без НДС
	перекидной контакт 1	перекидной контакт 2	
LTM	Завод. установка 110 °C	Завод. установка 45 °C	9 653
LTS	Завод. установка 110 °C	Завод. установка 45 °C	14 715

Кнопка руч. возврата

Компенсировано изменению температуры внешней среды -40...85 °C

FAN = 45 °C
LIMIT = 110 °C

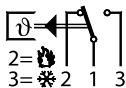


Поверхностный термостат с внешней уставкой

Рабочий диапазон, °C	Диффер. °C	Температура окруж. среды °C	Макс. темп. датчика °C	Цена руб./шт без НДС	
MP 95	5... 95	3,7... 14	-30... 70	105	4 185

Материал датчика: медь

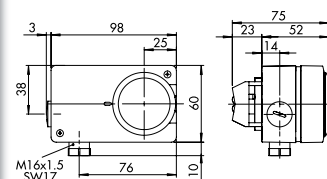
AC 400 V	15 (3)	A
DC 24 V	6 (2)	A
DC 220 V	0,2 (0,02)	A



Компенсировано изменению температуры внешней среды -40...85 C



IP54

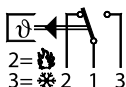


Поверхностный термостат с внутренней уставкой

Рабочий диапазон, °C	Диффер. °C	Температура окруж. среды °C	Макс. темп. датчика °C	Цена руб./шт без НДС	
MSP 35	-10... 35	3,7... 14	-30... 50	50	3 948
MSP 80	-10... 80	3,7... 14	-30... 70	85	4 623
MSP 95	5... 95	3,7... 14	-30... 70	105	3 948
MSP 110	20... 110	3,7... 14	-30... 70	115	4 623

Материал датчика: медь

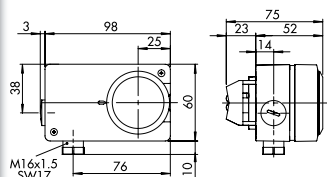
AC 400 V	15 (3)	A
DC 24 V	6 (2)	A
DC 220 V	0,2 (0,02)	A



Компенсировано изменению температуры внешней среды -40...85 C



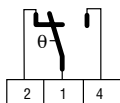
IP54



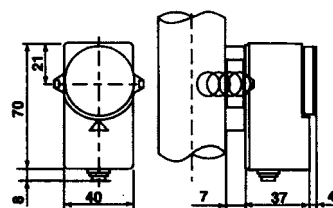
Поверхностный термостат с внешней уставкой

Диапазон регулир. °C	Диффер. °C	Температура корпуса °C	Цена руб./шт без НДС	
C01A	20... 90	8	-35... 120	1 043

С перекидным контактом: AC 250 V 15 (2,5) A



IP40

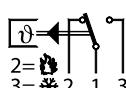


Погружной термостат с зондом G1/2" с внутренней уставкой

Рабочий диапазон, °C	Диффер. °C	Макс. температура датчика °C	Длина погруж. зонда мм	Цена руб./шт без НДС	
MST 80 15	-10... 80	2... 12	85	150	4 758
MST 80 40	-10... 80	2... 12	85	400	6 142
MST 95 11	5... 95	2... 12	105	110	4 758
MST 95 15	5... 95	2... 12	105	150	4 758
MST 95 40	5... 95	2... 12	105	400	6 142
MST 150 15	20... 150	2,5... 16	165	150	4 758
MST 150 40	20... 150	2,5... 16	165	400	6 142

Материал погружного зонда: никелированная латунь
Температура окружающей среды: n-30...70 C

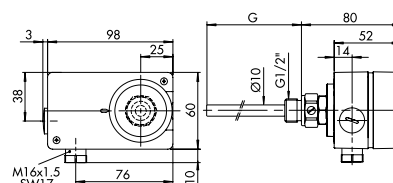
AC 400 V	15 (3)	A
DC 24 V	6 (2)	A
DC 220 V	0,2 (0,02)	A



Компенсировано изменению температуры внешней среды -40...85 C



IP54

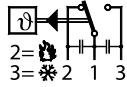


Погружной термостат с зондом G1/2" с внутренней уставкой

Модель	Рабочий диапазон, °C	Диффер. °C	Макс. темп. датчика °C	Длина стрержня мм	Ø мм	Цена руб./шт без НДС
ISNT 110 65	20... 110	2	115	65	15	7 526
ISNT 110 11	20... 110	2	115	110	12	7 526
ISNT 110 15	20... 110	2	115	150	10	7 526
ISNT 150 65	20... 150	2,5	165	65	15	7 526
ISNT 150 11	20... 150	2,5	165	110	12	7 526
ISNT 150 15	20... 150	2,5	165	150	10	7 526

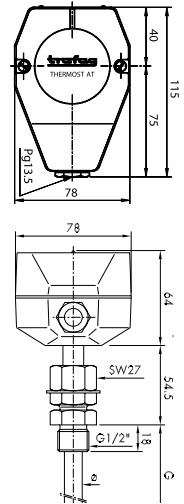
Температура окружающей среды : -30...70 C
 Материал стрержня : никелированная латунь

AC 250 V 10 (3) A
 DC 24 V 2 A
 DC 250 V 0,25 A

 **Компенсировано изменению температуры внешней среды -40...85 C**



IP65

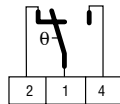



 ABS, BV, DNV, GL,
 KRS, LRS, RINA

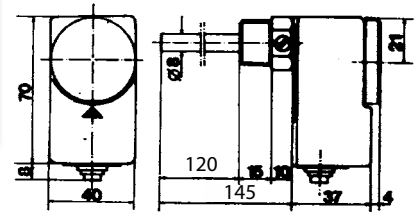
Погружной термостат с зондом G 1/2" с внешней уставкой

Модель	Рабочий диапазон, °C	Диффер. °C	Макс. темп. чувствительного элемента °C	Темп. корпуса °C	Длина погруж. зонда мм	Цена руб./шт без НДС
C03A2	10... 90	6	120	-35... 120	120	1 320
C03B2	40... 120	6	150	-35... 120	120	1 320

С перекидным контактом: AC 250 V 15 (2,5) A



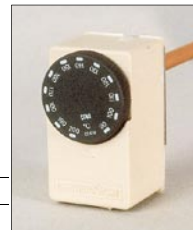
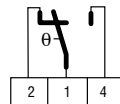
IP40



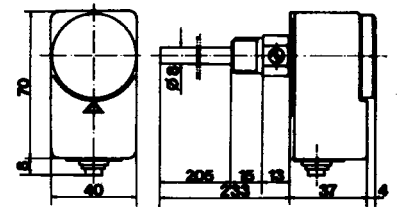
Погружной термостат с зондом G 3/8" с внешней уставкой

Модель	Рабочий диапазон, °C	Диффер. °C	Температура корпуса °C	Длина погруж. зонда мм	Цена руб./шт без НДС
C08A	0... 110	6	-35... 120	205	1 676
C08B	90... 200	6	-35... 120	205	1 676

С перекидным контактом: AC 250 V 15 (2,5) A



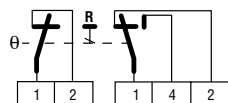
IP40



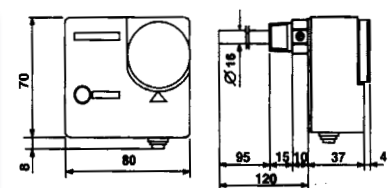
Погружной двойной термостат безопасности

Модель	Рабочий диапазон, °C	Диффер. °C	Диффер. °C	Обратная разность подтверж. сигнала	Цена руб./шт без НДС
C07A2M	0... 90	100	6	0... -6	2 786

Перекидной контакт: AC 250 V 15 (2,5) A



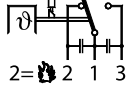
IP40



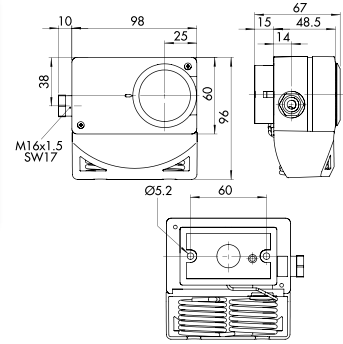
Ограничитель верхнего предела температуры с возвратной кнопкой комнатного исполнения

Модель	Диапазон регулировки °С	Диффер °С	Температура окруж. среды °С	Материал датчика	Цена руб./шт без НДС
AS 60 R	0... 60	2	-30... 70	Медь	4 691

AC 400 V 15 (3) A
DC 24 V 6 (2) A
DC 220 V 0,2 (0,02) A



IP54

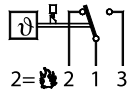


Ограничитель верхнего предела температуры с возвратной кнопкой поверхностного исполнения

Модель	Рабочий диапазон, °С	Диффер °С	Температура окруж. среды °С	Материал датчика	Цена руб./шт без НДС
MSP 95 R	5... 95	6	-30... 70	Медь	4 792

Максимальная температура датчика: 105 °С

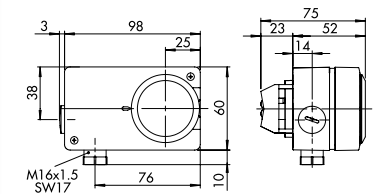
AC 400 V 15 (3) A
DC 24 V 6 (2) A
DC 220 V 0,2 (0,02) A



Компенсировано изменению температуры внешней среды -40...85 °С



IP54

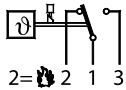


Ограничитель верхнего предела температуры с возвратной кнопкой

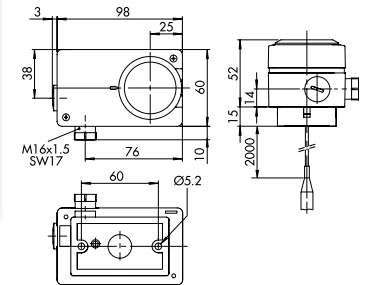
Модель	Рабочий диапазон, °С	Температура окруж. среды °С	Макс. темп. датчика °С	Материал датчика	Цена руб./шт без НДС
MS 95 R	5... 95	-30... 70	105	Медь	4 020
MS 150 R	20... 150	-30... 70	165	Медь	4 020
MS 230 SR	20... 230	-30... 70	250	AISI 316 L	4 860
MS 350 SR	70... 350	-30... 70	380	AISI 316 L	4 860

Длина капилляра 2 м, диам. чувст. элемента 7 мм

AC 400 V 15 (3) A
DC 24 V 6 (2) A
DC 220 V 0,2 (0,02) A



IP54



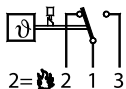
Компенсировано изменению температуры внешней среды -40...85 °С

Ограничитель верхнего предела температуры с возвратной кнопкой

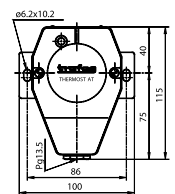
Модель	Рабочий диапазон, °С	Температура окруж. среды °С	Макс. темп. датчика °С	Материал датчика	Цена руб./шт без НДС
IS 95 R	5... 95	-30... 70	105	Медь	5 468
IS 150 R	20... 150	-30... 70	165	Медь	5 468
IS 230 SR	20... 230	-30... 70	250	AISI 316 L	5 940
IS 350 SR	70... 350	-30... 70	380	AISI 316 L	5 940

Длина капилляра 2 м, диам. чувствительного элемента 7 мм

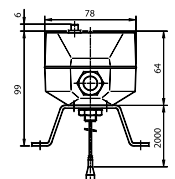
AC 400 V 15 (3) A
DC 24 V 6 (2) A
DC 220 V 0,2 (0,02) A



IP65



Компенсировано изменению температуры внешней среды -40...85 °С



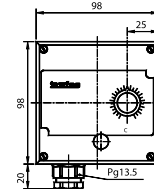
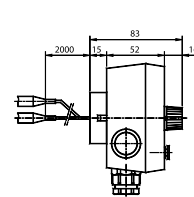
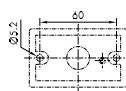
Ограничитель верхнего предела температуры и капиллярный термостат

Модель	Раб. диапазон для огранич. °С	Раб. диапазон, для огранич. °С	Диффер. °С	Макс. темп. датчика °С	Цена руб./шт без НДС
D 95 R	5... 95	20... 110	2... 12	105	9 315
D 150 R	20... 150	35... 175	2,5... 16	165	9 315
D 300 R	40... 300	70... 350	4... 40	330	9 315

Материал датчика: медь
 Температура окружающей среды: -30...70 C
 Длина капилляра: 2 м
 диам. чувствительного элемента: 11 мм

Компенсировано изменению температуры внешней среды -40...85 C

AC 400 V 15 (3) A		
DC 24 V 6 (2) A		
DC 220 V 0,2 (0,02) A		



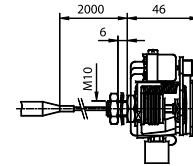
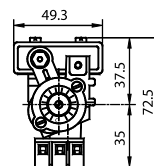
IP54

Ограничитель верхнего предела температуры с возвратной кнопкой

Модель	Рабочий диапазон, °С	Макс. темп. датчика °С	Темп. окруж. среды °С	Материал датчика	Цена руб./шт без НДС
L 95 R	5... 95	105	-30... 70	Cu	3 341
L 150 R	20... 150	165	-30... 70	Cu	3 341
L 230 SR ¹⁾	20... 230	250	-30... 70	¹⁾	3 915
L 350 SR ¹⁾	70... 350	380	-30... 70	¹⁾	3 915

Длина капилляра: 2 м, диам. чувствительного элемента 7 мм
 Для контроля процесса с возрастающей температурой
 1) Материал датчика: W1.4435/AISI 316 L

AC 400 V 15 (3) A		Компенсировано изменению температуры внешней среды -40...85 C
DC 24 V 6 (2) A		
DC 220 V 0,2 (0,02) A		

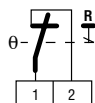


IP00

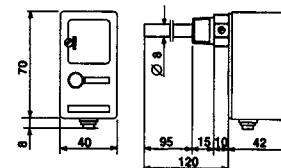
Ограничитель верхнего предела температуры с погружным зондом G1/2" с возвратной кнопкой

Модель	Диап. ограничителя постоянный °С	Обратная разность подтвержд. сигнала °С	Цена руб./шт без НДС
C06A2M	100	0... -6	1 779

Контакт: AC 250 В 15 (2,5) А



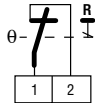
IP40



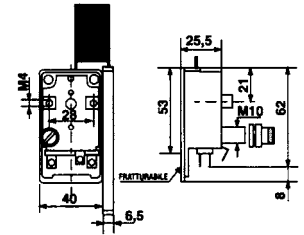
Ограничитель верхнего предела температуры с возвратной кнопкой для монтажа на панели

Модель	Диапазон ограничителя	Обратная разность подтверждения сигнала °C	Цена руб./шт без НДС
	постоянный °C		
C09AM	100	0... -6	1 418

Длина капилляра: 1 м
Диам. чувствительного элемента 6,5 мм
Контакт: AC 250 В 15 (2,5) А



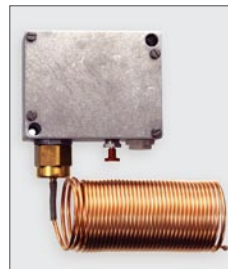
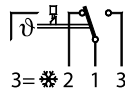
IP00



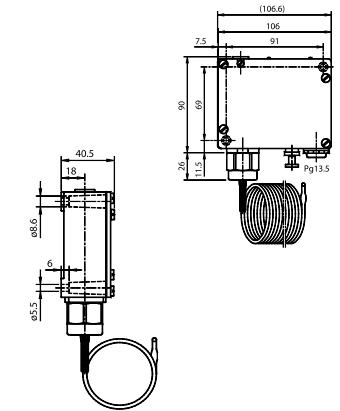
Термостат защиты от обмерзания с возвратной кнопкой для водяных нагревателей

Модель	Диапазон регулировки °C	Материал датчика	Температура	Длина капилляра м	Цена руб./шт без НДС
	регулируемый °C		окруж. среды °C		
F 15 R	-5... 15	Cu	-30... 70	6	4 961
F 153 R	-5... 15	Cu	-30... 70	3	5 738

Максимальная температура датчика: 140 C
AC 400 V 15 (3) A
DC 24 V 6 (2) A
DC 220 V 0,2 (0,02) A



IP42



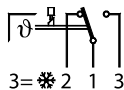
Ограничитель нижнего предела температуры с возвратной кнопкой

Модель	Рабочий диапазон, °C	Температура окруж. среды °C	Макс. темп. датчика	Материал датчика	Цена руб./шт без НДС
	диапазон, °C				
MS 40 RD	-30... 40	-30... 45	45	Cu	5 900

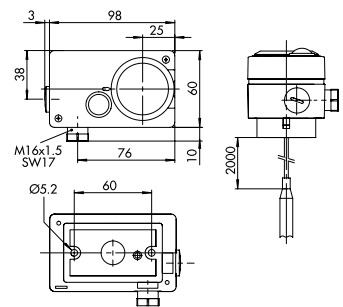
Длина капилляра: 2 м, диам. чувствительного элемента 7 мм

AC 400 V 15 (3) A
DC 24 V 6 (2) A
DC 220 V 0,2 (0,02) A

Компенсировано изменению температуры внешней среды -40...85 C



IP54



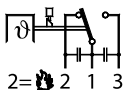
Ограничитель верхнего предела температуры с возвратной кнопкой

Модель	Диапазон регулировки °C	Температура окруж. среды °C	Макс. темп. датчика	Цена руб./шт без НДС
	диапазон, °C			
MSK 80 R	10... 80	-30... 70	100	5 265

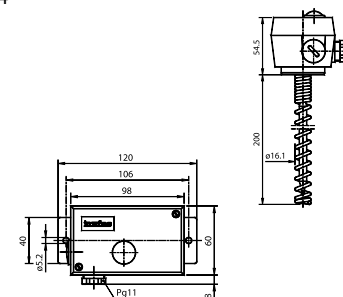
Материал датчика: медь

AC 400 V 15 (3) A
DC 24 V 6 (2) A
DC 220 V 0,2 (0,02) A

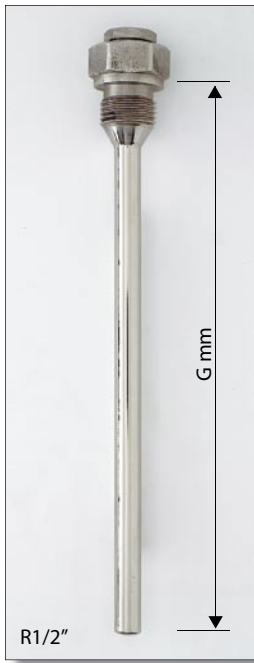
Компенсировано изменению температуры внешней среды -40...85 C



IP54

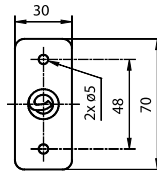
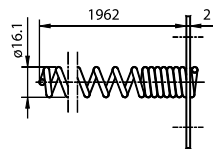


Погружной зонд G 1/2" для термостатов и датчиков РТ 100

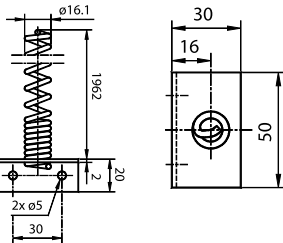


Модель	Материал	Длина G= мм	Макс. давление	Внутрен./внешний диам. стержня	Цена руб./шт без НДС
83160110K	Никелир. латунь	110	25	8/10	911
83160150K	Никелир. латунь	150	25	8/10	911
83160200K	Никелир. латунь	200	25	8/10	945
83160300K	Никелир. латунь	300	25	8/10	1 181
83160400K	Никелир. латунь	400	25	8/10	1 384
84110110K	AISI 316L	110	40	8/10	2 228
84110150K	AISI 316L	150	40	8/10	2 228
84110200K	AISI 316L	200	40	8/10	2 228
84110300K	AISI 316L	300	40	8/10	2 633
84110400K	AISI 316L	400	40	8/10	2 666
83190065	Никелир. латунь	65	25	13/15	1 215
83170110	Никелир. латунь	110	25	10/12	1 215
84140065	AISI 316L	65	40	13/15	3 071
83180150K	Никелир. латунь	150	25	12/14	1 316
84130150K	AISI 316L	150	40	12/14	3 915

Держатель чувствительного элемента для термостатов и датчиков РТ 100

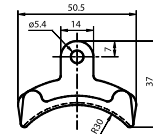


Модель	Эксплуатация	Макс. размер чувствительного элемента	Материал	Цена руб./шт без НДС
K 200	Установка в канал	Диам. 9 мм, длина 200 мм	Никелир. сталь	641

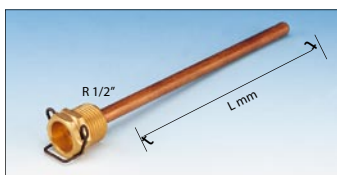


Модель	Эксплуатация	Макс. размер чувствительного элемента	Материал	Цена руб./шт без НДС
W 200	Установка на стену	Диам. 9 мм, длина 200 мм	Никелир. сталь	979

Модель	Эксплуатация	Для моделей	Материал	Цена руб./шт без НДС
K 80140	Держатель капилляра, 6 шт.	F, FR	Сталь	203



Погружной зонд G 1/2" латунь/медь
L=150мм Крепление к капилляру при помощи
пружины Для моделей термостатов CO2, CO4 и CO9



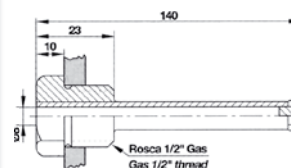
Модель
G28
Цена руб./шт, без НДС
234

Погружной зонд AKO-155908



Нержавеющая сталь
Артикул № 3539338

Цена руб./шт, без НДС
4 125



Термометры

FA

Параметры

- Биметаллический термометр
- Максимальный рабочий диапазон: -40..+600 С
- Корпус и погружные части из нержавеющей стали
- Различные типы и размеры приодинения к процессу
- Размер корпуса DN 100 / 160
- Класс защиты корпуса IP66
- Класс точности 1 по DIN EN 13190
- Возможность калибровки показаний



FN

Параметры

- Термометр с расширяющейся газовой камерой
- Максимальный рабочий диапазон: -100..+700 С
- Корпус и погружные части из нержавеющей стали
- Различные типы и размеры приодинения к процессу
- Размер корпуса DN 100 / 160
- Класс защиты корпуса IP66
- Класс точности 1 по DIN EN 13190
- Возможность калибровки показаний

Термометры с электрическими выходными контактами

FP

Параметры

- Биметаллический термометр
- Максимальный рабочий диапазон: -40..+600 С
- Корпус и погружные части из нержавеющей стали
- Размер корпуса DN 100 / 160
- Класс защиты корпуса IP66
- Класс точности 1 / 2 по DIN EN 13190 (в зависимости от диапазона)
- Возможность калибровки показаний
- Электрические контакты:
 - механические
 - магнитные
 - индуктивные



FU

Параметры

- Термометр с расширяющейся газовой камерой
- Максимальный рабочий диапазон: -100..+700 С
- Корпус и погружные части из нержавеющей стали
- Размер корпуса DN 100 / 160
- Класс защиты корпуса IP66
- Класс точности 1 / 2 по DIN EN 13190 (в зависимости от диапазона)
- Возможность калибровки показаний
- Электрические контакты:
 - механические
 - магнитные
 - индуктивные



Электронные термостаты

Электронные термостаты с возможностью монтажа на на стену и в панель. Датчики PTC и NTC входят в комплект поставки. Датчики с характеристикой PT 100 необходимо заказывать отдельно. Класс защиты начиная с IP40 - для термостатов, монтируемых на стену; начиная с IP54 – для термостатов, монтируемых в панель.

Модель	Рабочий диапазон, °C	Датчик	Рабочее напряжение	Способ монтажа	Габариты, мм	Цена руб./шт., без НДС
AKO-80025	-50,0... 70,0	NTC	Батарея	Панель	46,5 x 27	797
AKO-13012	-50... 99	NTC	12 VAC/DC	Панель	58 x 25,5	2 057
AKO-13023	-50... 99	NTC	230 VAC	Панель	58 x 25,5	2 057
LTS12PTD*	-50... 150 -100... 600	PTC / PT 100	12 VAC/DC	Панель	71 x 29	2 400
LTS12PTE*	-50... 150 -100... 600	PTC / PT 100	230 VAC	Панель	71 x 29	2 400
AKO-14012	-50... 99	NTC	12/24 VAC/DC	Панель	71 x 29	1 950
AKO-14031	-50... 99	NTC	230 VAC	Панель	71 x 29	1 985
T4T1E	-50... 150	PTC	230 VAC	Стена		3 112
AKO-14602	-50... 99	NTC	230 VAC	Стена		2 957

*Термостат LTS12 может работать с датчиками PTC1000 и PT100. Доступна функция памяти макс./мин. значения.



AKO-80025



AKO-13012

AKO-13023



AKO-14602



AKO-14012
AKO-14031



LTS12



T4T1E

Трансформаторы питания для электронных термостатов

Модель	Входное напряжение	Выходное напряжение	Макс. мощность	Цена руб./шт., без НДС
TR24/12	24 VAC	12 VAC	~ 3 VA	426
TR230/24	230 VAC	24 VAC	~ 3 VA	426
TR230/12	230 VAC	12 VAC	~ 3 VA	426
TRE24	16... 36 VDC	12 VDC	~ 3 W	675

Датчик NTC Ø 6 x 15 mm

Модель	Длина кабеля, м	Цена руб./шт., без НДС
AKO-14901	1,5 m	313
AKO-14903	3 m	443
AKO-14906	6 m	1 044



Датчик PTC AKO Ø 6 x 43 mm, SA Ø 7 x 40 mm

Модель	Длина кабеля, м	Цена руб./шт., без НДС
AKO-155801	1,5 m	482
SA 100	2 m	679
AKO-155802	2 m	635
AKO-155803	3 m	716
SA 200	4 m	859
AKO-155807	7 m	1 199
AKO-155815	15 m	2 116
AKO-155830	30 m	3 907



Электронные термостаты

Электронные термостаты с возможностью монтажа на DIN-рейку, на стену и в панель. Датчики PTC и NTC входят в комплект поставки. Датчики с характеристиками K и PT 100 необходимо заказывать отдельно. Класс защиты начиная с IP40 - для термостатов, монтируемых на стену, DIN-рейку; начиная с IP54 – для термостатов, монтируемых в панель.

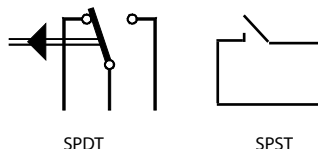
Модель	Рабочий диапазон, °C	Дифференциал °C	Датчик	Рабочее напряжение	Способ монтажа	Контакт/ток А	Цена руб./шт без НДС
LTW12T1RD*	-19,9... 99,9	0,1... 10	PTC	12 VAC/DC	Панель	SPDT/5A	4 275
AKO-13112	-50... 99	1... 20	NTC	12 VAC/DC	Панель	SPST/16A	2 252
AKO-13123	-50... 99	1... 20	NTC	230 VAC	Панель	SPST/16A	2 252
LTR15T1RD*	-50... 150	1... 200	PTC	12 VAC/DC	Панель	SPDT/5A	3 412
LTR15T1RE*	-50... 150 **	1... 200	PTC	230 VAC	Панель	SPST/16A	3 900
LTW12P1RD*	-50... 800	1... 100	PT 100	12 VAC/DC	Панель	SPDT/5A	4 275
LTW12K1RD*	0... 800	1... 100	K	12 VAC/DC	Панель	SPDT/5A	4 275
AKO-14112	-50... 99	1... 20	NTC	12/24 VAC/DC	Панель	SPDT/8A	2 149
AKO-14123	-50... 99	1... 20	NTC	230 VAC	Панель	SPST/8A	2 129
AKO-14712	-50... 150	1... 20	PTC	12 VAC/DC	Панель	SPDT/8A	3 977
AKO-14716	-50... 150	1... 20	PTC	230 VAC	Панель	SPDT/8A	4 088
MTR4T1RE	-50... 150	1... 200	PTC	230 VAC	Стена	SPDT/5A	4 162
AKO-15300C	-50... 350	1... 20	PT100	230 VAC	Стена	SPST/20A	8 132
MTC27T1RE/2	-50... 150	1... 200	PTC	230 VAC	DIN-рейка	SPDT/5A	4 650
AKO-14610	-50... 99	1... 20	NTC	230 VAC	Стена	SPST/16A	3 194

SPDT = ПЕРЕКИДНОЙ КОНТАКТ SPST=ПЕРЕКЛЮЧАЮЩИЙ КОНТАКТ ДЛЯ НАГРЕВА ИЛИ ОХЛАЖДЕНИЯ

См. датчики PT100 начиная со стр.73.

** 0,1 гр. Разница в диапазоне -19,9 ... 99,9, можно программировать

* возможна настройка PID-регулятора



LTR15



LTW12



AKO-13112



AKO-14123



AKO-14712
AKO-14716



IP65



MTR4



MTC27



IP65

AKO-14610A

Новинка

Электронные термостаты с перекидными контактами

Электронные термостаты с возможностью монтажа на DIN-рейку, на стену и в панель, в установочный проем 71x29 мм. Датчики PTC и NTC входят в комплект поставки. Датчики с характеристиками К и РТ 100 необходимо заказывать отдельно. Термостаты могут быть использованы для контроля замораживания и перегрева, при этом можно запрограммировать следующие функции: блокировка верхней и нижней границы, задержка включения, защита датчика, калибровка температуры, регулирование диапазона разности, регулирование диапазона разности ступеней и т. д. Класс защиты начиная с IP40 - для термостатов, монтируемых на стену, DIN-рейку; начиная с IP54 - для термостатов, монтируемых в панель.

Модель	Рабочий диапазон, °C	Дифференциал °C	регуляр. диап. разности ступ. °C	Датчик	Рабочее напряжение	Контакт/ ток А	Цена руб./шт без НДС
LTW12T2RD**	-19,9... 99,9	0,1... 10	0... 100	PTC	12 VAC/DC	Панель	5 772
MTC12T1RD/3	-50... 150	1... 25	1... 25 или (-50... 150)	PTC	12 VAC/DC	Панель	4 725
LTW12P2RD**	-50... 800	1... 100	-100... 800	PT 100	12 VAC/DC	Панель	5 662
AKO-14721	-50... 600	1... 650	-50... 600	PT 100	12 VAC/DC	Панель	4 427
AKO-14724*	-50... 999		-50... 999	*	12 VAC/DC	Панель	5 017
AKO-14726*	-50... 999		-50... 999	*	230 VAC	Панель	5 017
MTC4T1RE/3	-50... 150	1... 25	1... 25 или (-50... 150)	PTC	230 VAC	Стена	5 137
MTC27T1RE/3	-50... 150	1... 25	1... 25 или (-50... 150)	PTC	230 VAC	DNI-рельса	5 230
AKO-15226*	-50... 999		-50... 999	*	230 VAC	DNI-рельса	5 284

* для FRJ-14724, 14726 и 15226 применяются датчики NTC, PTC, PT100, типы J и K. Температурный диапазон определяется по датчику.

См. датчики PT100, начиная со стр.73.

** возможна настройка PID-регулятора



MTC12



MTC4



AKO-15226



LTW12



MTC27



AKO-14721



AKO-14/26

Электронные термостаты с двумя контактами и двумя датчиками

Термостат можно запрограммировать как два самостоятельных термостата, двойной термостат, термостат разности температур, управление и сигнализация, две фазы нагрева/охлаждения, термостат с нейтральной зоной и т.д.

Модель	Рабочий диапазон, °C	Настр. разн. Дифференциал °C	Датчик	Рабочее напр. 50/60 Гц	Установка	Цена руб./шт без НДС
AKO-14722	-50... 99	1... 90	NTC	12 ± 20 %	Панель	5 176
AKO-14723	-50... 99	1... 90	NTC	230 ± 10 %	Панель	5 510
AKO-15223	-50... 99	1... 90	NTC	230 ± 10 %	DNI-рейка	5 843

1 шт. NTC датчика входит в стоимость.



Контакт 1: замыкающий 16 А, контакт 2: перекидной 8А. Общая сумма напряжений контактов не должна превышать 17,5 А (EN 61010) или 13А (EN 60730).

1 гр. или 0,1 гр. разница Дисплей С (Цельсий) или F (Фаренгейт)

Электронные термостаты с функциями включения / отключения и PID-регулятора

Для монтажа в панель размером 48 x 48 мм, класс защиты корпуса IP54.
Разрешение 1 / 0,1 / 0,01 / 0,001 С в зависимости от диапазона измерения

Модель	Рабочий Диапазон, °С		Тип датчика	Напряжение питания	Выходы	Цена руб./шт. без НДС
	Диапазон	°С				
TLK49	-999... 9999		J, K, PT100	100... 240 VAC	1 транз. выход, 1 реле 5 А, 1 реле 2 А	6 487
TLK42	-999... 9999		прогр. *	100... 240 VAC	1 реле 5 А, 3 реле 2 А	7 087
TLK43	-999... 9999		прогр. *	24 VAC/DC	0/4..20 мА, 0/2..10 В, 1 реле 5 А, 1 реле 2 А	8 700

* Термопары J, K, S, датчики PT100, PTC, NTC, сигналы 0/4..20 мА, 0/2..10 В



Универсальные электронные термостаты с входным сигналом 0/4..20 мА

Модель	Напряжение питания	Входной сигнал	Выходные реле, шт.	Способ монтажа	Цена руб./шт. без НДС
LTW15I1RD	12 VAC/DC	0/4 - 20 мА	1	Панель	4 537
LTW15I2RD	12 VAC/DC	0/4 - 20 мА	2	Панель	5 887

Рабочий диапазон -199..+999 С



LTW15

IP55

Промышленные индикаторы

Вход: 4..20 мА
Напряжение питания: =3,2 В
4-символьный дисплей
Диапазон значений: -999..9999
Функция запоминания мин. / макс. значения
Степень защиты от IP20 (бескорпусное исполнение) до IP67
Температура: 0..60 С

Модель	Тип исполнения	Цена руб./шт. без НДС
CULO1	настенный, IP67	14 775
CULO2	на трубу до 2", IP67	16 887
CULO3	магнит, IP67	16 087
CULO4	бескорпусный	10 425
CULO5	настенный, IP63	12 525
CULO6	DIN 43650	12 525
CULO1 ATEX	настенный	17 812
CULO2 ATEX	на трубу до 2"	19 837
CULO3 ATEX	магнит	19 275
CULO4 ATEX	бескорпусный	13 237
CULO5 ATEX	настенный, IP63	16 200
CULO6 ATEX	DIN 43650	16 200



Настенное исполнение, IP63



DIN 43650



Промышленное исполнение, IP67



Бескорпусное исполнение, IP20

Индикаторы для монтажа в панель

Вход: 0/4..20 мА, 0..10 В, 0..50 В, 0..200 В, 0..600 В
Габариты: 72 x 36 x 97 мм
Размер прорези в панели: 68 x 33 мм
Класс защиты корпуса: IP40
Температура: 0..60 С

Модель	Напряжение питания	Выходное реле	Разряды дисплея	Цена, руб./шт без НДС
DV316	230/115 VAC	нет	3 1/2	11 475
DV336	24 VDC	нет	3 1/2	10 387
PVE45	230 VAC	230 V 2 A	4	17 212
PVE47	24 VDC	230 V 2 A	4	18 975



Бескорпусный термостат TG

Вход: 2 провода PT100 или термопара типа К
Дополнительно: PTC, NTC, PT500, PT1000, 4-20 мА
Выход: контакт потенциально свободный 250В/5А
Регулировка дифференциала: 0...20 % от выбранного диапазона
Рабочее напряжение: 24 VDC +20%
Класс защиты: IP30

5 025

Цена руб./шт,
без НДС



Legend of solder jumpers

J1: Input selection: open = thermocouple
set = Pt100

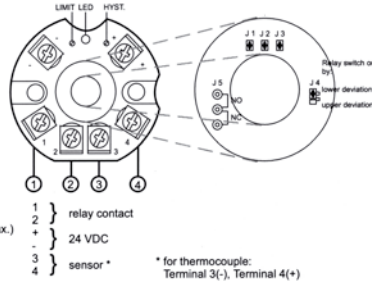
J2: } Range selection

J3: }

Pt 100			TC "K"		
Range	J2	J3	Range	J2	J3
-90 ... 100 °C			-200 ... 850 °C		
60 ... 250 °C	x				
230 ... 450 °C		x			
390 ... 650 °C	x	x			

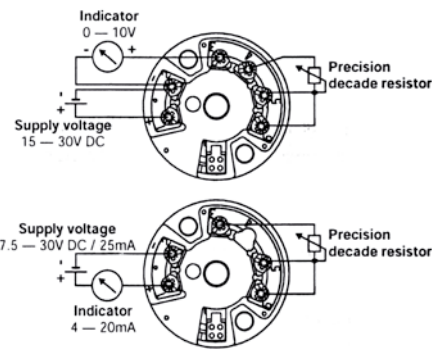
J4: Selection of relay characteristic: pick up by lower deviation (max.) or upper deviation (min.) of set limit value

J5: Selection of relay contact: NC or NO



Программируемый температурный преобразователь для датчика PT-100

Вход: PT-100 датчик, 2 или 3 провода
Выходной сигнал: 4-20мА или 0-10 В
Рабочее напряжение: 7,5 ... 30 VDC (4-20 мА)
15...30 VDC (0-10 мА)
Программируемый диапазон: -200 ... + 850 С
Минимальный диапазон: 25 К (4-20 мА) 40 К (0-10 В)
Температура окружающей среды: -40...85 С



Сообщите диапазон при заказе!

Модель	Выходной сигнал	Цена руб./шт, без НДС
TA0	4 - 20 мА	4 425
TA1	0 - 10 V	5 138

Программируемый температурный преобразователь

Термоэлемент
Наименьшее рег. диап. L, J, U, T, K, E, N 50 К
Наименьшее рег. диап. S, R, B 500 К

Входной сигнал: Термопара или термосопр.
Выход: 4 - 20 мА
Рабочее напряжение: 10... 35 VDC
Вход/выход: Гальванически изолированы
Программируется через OC Windows
Точность всегда: ±0,2 К
Темп. окруж. среды: -40... 85 °С
Установка датчика темп. В соединительный корпус DIN B
Класс защиты IP00
Термосопротивление PT 100, PT 1000, N 100, N 1000
Наименьший рег. диап. 10 К
При заказе сообщите Температурный диапазон



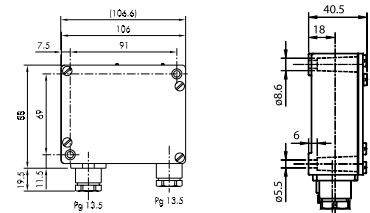
Модель	Входной сигнал	Цена руб./шт, без НДС
TP1	Термопара	7 688
TP2	2 провода термосопр.	7 688
TP3	3 провода термосопр.	7 688
TP4	4 провода термосопр.	7 688

Температурный преобразователь для датчика PT-100, выход 4-20 мА

модель	Раб. диап. °С	Рабочее напряж. VDC	Цена руб./шт, без НДС
T 50	-50... 50	12... 30	8 235
T 100	0... 100	12... 30	8 235
T 200	0... 200	12... 30	8 235
T 400	0... 400	12... 30	8 235



Презентация 1.3.1.1



Температурный преобразователь для датчика PT100, выход 4-20 мА

Корпус DIN В, IP65, сталь AISI 316, внешняя резьба R1/2", рабочее напряжение 14...30 VDC.
 Конструкция: преобразовательный элемент датчика можно отсоединить.

Модель	Диапазон °С	Размер		Цена руб./шт, без НДС
		датчика (мм)		
KST 105	-50... 50	Ø 10 x 100		8 700
KST 101	0... 100	Ø 10 x 100		8 700
KST 102	0... 200	Ø 10 x 100		8 700
KST 104	0... 400	Ø 10 x 100		8 700
KST 165	-50... 50	Ø 10 x 160		8 925
KST 161	0... 100	Ø 10 x 160		8 925
KST 162	0... 200	Ø 10 x 160		8 925
KST 164	0... 400	Ø 10 x 160		8 925
KST 255	-50... 50	Ø 10 x 250		9 037
KST 251	0... 100	Ø 10 x 250		9 037
KST 252	0... 200	Ø 10 x 250		9 037
KST 254	0... 400	Ø 10 x 250		9 037



Можно заказать также с выходными сигналами 0-20 мА, 0-10 В, и без резьбы в корпусе DIN В.
 См. модель TL518P1, уточните.

Температурный преобразователь для датчика PT100, выход 4-20 мА

Корпус DIN В, IP65, сталь AISI 316, внешняя резьба R1/2", рабочее напряжение 14...30 VDC.
 Конструкция: преобразовательный элемент датчика можно отсоединить.

Модель	Раб. диал. °С	Размер		Цена руб./шт, без НДС
		датчика (мм)	Изоляционный слой (мм)	
KSTE 115	-50... 50	Ø 10 x 100	100	8 887
KSTE 111	0... 100	Ø 10 x 100	100	8 887
KSTE 112	0... 200	Ø 10 x 100	100	8 887
KSTE 114	0... 400	Ø 10 x 100	100	8 887

Можно заказать также с выходными сигналами 0-20 мА, 0-10 В



Температурный преобразователь для датчика PT100, сигнал 4-20 мА, установка на стену, IP67

Рабочее напряжение 14 - 30 VDC.

Модель	Рабочий диапазон, °С	Цена руб./шт, без НДС
KTW 50	-50... 50	7 913
KTW 100	0... 100	7 913
RTW	Свободно программируется (-50... 85 °С)	9 675
ExRTW*	Свободно программируется (-50... 85 °С)	11 700



Возможен заказ преобразователя 4..20 мА, 0..10 В



KTW

RTW

Программируемые температурные преобразователи 4-20 мА



- Модель CANopen
 - каналов: 1
 - Температура рабочей среды: -40...85 C
 - Протокол: CANopen DS-404/Device
 Net/клиентоориентированный- магистр. подключ.: 5-проводов
 - рабочее напряжение: 18..26 В, защита от переплюсовки
 - Скорость сигнала: 10Кбит/сек – 1 Мбит/сек
 - Разрешение: 16 бит на скорости 10 мс (50 Гц)

Цена по запросу

Модель	Резьба	Размер датчика, мм	Розетка подключения	Класс защиты	Темп. окруж. среды °C	Цена руб./шт, без НДС
MKS1	R1/2"	Ø 6 x 100	DIN 43650	IP65	-40... 85	8 288
MKS2	R1/2"	Ø 6 x 100	M12 x 1 RSF4	IP67	-40... 85	8 288
MKS3	R3/8"	Ø 6 x 100	DIN 43650	IP65	-40... 85	8 513

CANopen



Преобразователь предварительно запрограммирован на диапазон 0...200 C/, сообщите при заказе требуемый диапазон

ПАРАМЕТРЫ ПРОГРАММИРОВАНИЯ ТЕМПЕРАТУРНОГО преобразователя:

- подключение 2-х, 3-х, 4-х проводное
 - компенсация сопротивления проводов
 - задержка (0...60сек)
 - эмуляция (вкл/выкл)
 - единицы измерения (гр. C / гр. F)
 - функционал при неполадках
 - коррекция (-9.9... 9.9K)
 - диапазон измерения (-50 ... 200 C)
 - выход (аналоговый стандарт/ обратный)
 - наименование места измерения /TAG
- для программирования требуется ОС Windows и кабель

Преобразователь температуры 4..20 мА со стрелочным индикатором

GF

Характеристики

- высокая степень надежности функционирования, две различные системы измерения действуют независимо друг от друга
- построенный на принципе расширения газов механический пружинный измерительный элемент и температурный преобразователь PT100
- выходной сигнал преобразователя 4...20 мА
- корпус и погружаемые части из нержавеющей стали
- размер дисплея DN100 и DN160
- класс защиты IP66
- корпусная электроника PT100 имеет индикацию повреждений
- размеры DN100 и DN160
- диапазон измерений -40 C ... +500 C
- измерительную шкалу можно калибровать



Термометр для гигиенических приложений

FS

Характеристики

- основанный на принципе расширения газов каналный термодатчик
- вся внутренняя поверхность трубы (канала) является измерителем температуры
- класс точности 1, согласно DIN EN 13190, если используется изоляция канала.
- измерительную шкалу можно калибровать
- отсутствие «мертвых зон»
- подходит под CIP убираем
- размеры: DN10... DN125 (резьбовое соединение DIN 11850)
 1" ...2" (резьбовое соединение IDF 2853)
 1" ...2" кламп-соединение (ISO 2852)





PT 100 поверхностные датчики, для измерения температуры в трубопроводе

GA2600

Характеристики:

- установка на трубу при помощи хомута
- устанавливается на уже имеющуюся трубу
- подходит для всех стандартных труб, DN10-DN100
- изоляционная прокладка из термостойкого пластика, простота очистки
- измерительный диапазон -20 С... +200 С
- возможна замена измерительного элемента PT 100
- взрывобезопасность Ex: II 2G EEx и IIC T4/T6
- опционно с датчиком 4...20 мА



GA2610

Характеристики:

- для узких труб, 6 мм ... 17,2 мм (внешний диаметр)
- установка на трубу при помощи хомута
- быстро действующий датчик, теплоизоляция и предварительное напряжение убираем
- изоляционная прокладка из термостойкого пластика, простота очистки
- измерительный диапазон -20 С... +160 С
- возможна замена измерительного элемента PT 100
- взрывобезопасность Ex: безопасные по своей природе цепи убираем согласно EN 60079 (VDE 0165)
- опционно с датчиком 4...20 мА



Датчики PT 100 с корпусом DIN-B

Трехпроводной, IEC751 класс B, IP65, несъемный элемент датчика, AISI 316

Модель	Макс. температура на датчике °С	Размера датчика	Материал	Цена руб./шт без НДС
TL518P1-110S	600	Ø 6 x 110	сталь AISI 316L	2 430
TL518P1-130S	600	Ø 6 x 130	сталь AISI 316L	2 430
TL518P1-350S	600	Ø 6 x 350	сталь AISI 316L	2 940
PT100L12	600	Ø 6 x 120	сталь AISI 316L	3 540
PT100L40	600	Ø 6 x 400	сталь AISI 316L	3 930



Датчики PT 100 в корпусе DIN-B

R 1/2", трехпроводной, IEC 751 класс B, IP65, съемный элемент датчика, AISI 316

Модель	Диапазон °С	Размер датчика (мм)	Изоляционный слой (мм)	Цена руб./шт, без НДС
KST 60	-80... 600	Ø 10 x 60	-	3 810
KST 100	-80... 600	Ø 10 x 100	-	3 840
KSTE 110	-80... 600	Ø 10 x 100	100	3 960
KST 160	-80... 600	Ø 10 x 160	-	3 930
KSTE 160	-80... 600	Ø 10 x 160	100	4 170
KST 250	-80... 600	Ø 10 x 250	-	4 020



PT 100 стержневые датчики, 3 провода, IEC 751 класс В

В наличии также термоэлементы типа J, K, T

Модель	Макс. температура	Макс. температура	Размер датчика, мм	Материал	Подключение	Цена руб./шт. без НДС
	на датчике °C	кабеля °C				
SL500P1-50	300	200	Ø 6 x 50	HST-сталь AISI 316	6 м арм. метал. силиконовый кабель	1 830
TL500P1-150H	600	400	Ø 6 x 150	HST-сталь AISI 316	5 м арм. метал. силиконовый кабель	2 160
TL500P1-50	300	240	Ø 6 x 50	HST-сталь AISI 316	5 м кабель Тефлон	2 100
TL500P1-150	300	240	Ø 6 x 150	HST-сталь AISI 316	5 м кабель Тефлон	2 160
TL500P1-300	300	240	Ø 6 x 300	HST-сталь AISI 316	5 м кабель Тефлон	2 160



PT 100 Поверхностные датчики, 3 провода, IEC 751 класс В

В наличии также термоэлементы типа J, K, T

Модель	Температура	Температура	Размер, мм	Материал	Подключение	Цена руб./шт. без НДС
	на датчике °C	кабеля °C				
TL306P1	300	230	Ø y 10, Ø i 5	HST-сталь AISI 316	5 м кабель Тефлон	2 460
TL309P1	300	230	Ø 35 x 70	MS-сталь AISI 316	5 м кабель Тефлон	2 460



PT 100 настенные датчики, 3 провода, IEC 751 класс В

Модель	Макс. температура	Материал	Класс защиты	Цена руб./шт. без НДС
	на датчике °C			
TL-AMB/A	70	ПВХ	IP23	2 220
RAL-P	120	Алюминий	IP67	3 360
RW-P	100	Алюминий	IP67	4 230



Крепежные приспособления PT 100 для датчиков

Модель	Размер	Материал	Цена руб./шт. без НДС
TLE - 1/8 Соединитель	Ø 6	Ms	G 1/8" наруж. рез. 450
TLE - 1/4 Соединитель	Ø 6	Ms	G 1/4" наруж. рез. 450
TLE/SS Соединитель	Ø 6	HST-сталь	G 1/4" наруж. рез. 930
TLF/6 Фланец	114 x 62	Алюминий	510
TT2075 Погруж. труба внутр. Ø 6/внеш. Ø 8 сталь			G 1/2" наруж. рез. 1 590



PT-100 датчики и преобразователи температуры

Сертификаты DNV, GL и LRS

PT-100 датчики в корпусе DIN-B

R 1/2", 3 провода DIN IEC 751, класс B, IP65

Элемент датчика отсоединяется. Намокающие детали AISI 316Ti

Модель	Размер датчика (мм)	Цена руб./шт. без НДС
RT-B10	Ø 9 x 100	8 888
RT-B15	Ø 9 x 150	8 888
RT-B20	Ø 9 x 200	8 888
RT-B25	Ø 9 x 250	8 888
RT-B30	Ø 9 x 300	8 888

Имеются также оснащенные программируемым температурным преобразователем с выходным сигналом 4-20 мА. Дополнительная цена: 4425 руб./шт, Без НДС. Сообщите при заказе необходимый температурный диапазон.



DNV, GL, LRS



PT 100 настенный датчик, 3 провода, IEC 751 класс B

- Для измерения внутренней и внешней температуры
- Измерительный элемент AISI 316 SS, корпус из алюминия
- Виброустойчивый
- Класс защиты IP67

Модель	Цена руб./шт. без НДС
RT-RR1	7 350

Датчик температуры, с датчиком PT 100, сигнал 4-20 мА
Установка на стену, IP67

Модель	Диапазон	Цена руб./шт. без НДС
RT-B10	Легко программируется (-50... +85 °C)	11 925



DNV, GL, LRS

PT 100 стержневой датчик, 3 провода

- виброустойчивый
- класс защиты IP65
- материал датчика AISI 316Ti

Модель	Макс. температура кабеля °C	Размер датчика (мм)	Подключение	Цена руб./шт. без НДС
RT-RC1/RNP	250	Ø 6 x 60	1,5м специальный силиконовый кабель	3 338

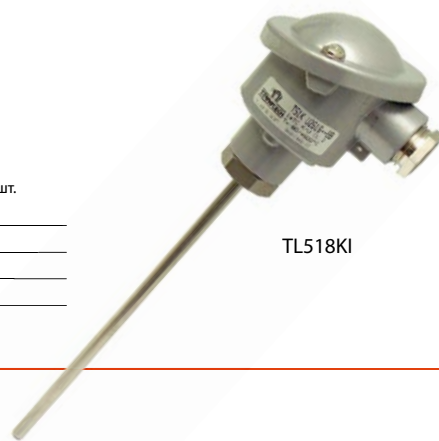


DNV, GL, LRS

Датчик К, корпус DIN-B

IEC 548 – 2 класс, IP65, AISI 316

Модель	Строение	Макс. температура на датчике °С	Размер датчика, мм	Материал	Цена руб./шт. без НДС
TL518KI-160	Фиксированный элемент	600	Ø 6 x 160	HST-сталь AISI 316	3 210
TL518KI-250	Фиксированный элемент	600	Ø 6 x 250	HST-сталь AISI 316	3 540
ККЕ250	R 1/2", отсоедин. элемент К	600	Ø 10 x 160	HST-сталь AISI 316	5 820



TL518KI

Решения датчиков для клиентов

Датчики РТ 100 или термопары (К, L, J, S, В) и т.д.

- материалы датчиков: нержавеющая сталь, керамические, сплав Kanthal или другой специальный материал
- резьба: G1/4", 3/8", 1/2", 3/4", 1", NPT1/4", 3/8" и 1/2", или другой размер
- диаметр стержня начиная с 1 мм
- подключение: кабель или коробка подключения
- оочность: IEC 751 класс А или В (также 1/2, 1/3, 1/5 или 1/10 DIN)
- также специализированные модели, одобренные для судовых предприятий и пищевой промышленности

Примеры



Все размеры и формы возможны, спрашивайте!