

Соединения с накидной гайкой для пластиковых трубок. Серия 1000.

Трубки: Ø 5/3, 6/4, 8/6, 10/8, 12/10, 15/12,5

Присоединение: M5, M6, M12x1, M12x1,25, G1/8, G1/4, G3/8, G1/2
R1/8, R1/4, R3/8, R1/2

4

806

СОЕДИНЕНИЕ

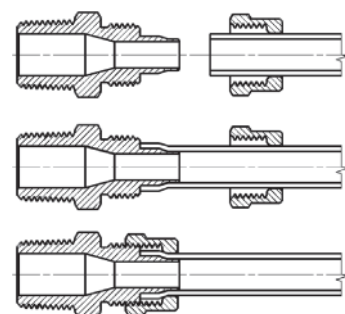


Соединения этой серии включают в себя 28 различных моделей. Эти соединения могут использоваться с жесткими нейлоновыми трубками. Накидная гайка затягивается вручную или гаечным ключом. Специальная форма конуса обеспечивает целостность трубки.

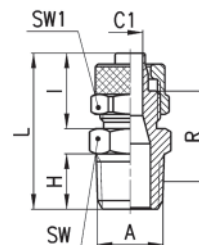
ОБЩИЕ ХАРАКТЕРИСТИКИ

Материалы	корпус и гайка: латунь OT58, покрытая никелем резьбовое уплотнение: PTFE, нейлон
Присоединение	трубная коническая ISO 7 (BSPT), трубная цилиндрическая ISO 228 (BSP), M5 - M6, NPT и метрическая (по заказу)
Рабочее давление	макс. 25 бар (в зависимости от трубки)
Трубки для присоединения	нейлон, полиэтилен, поливинилхлорид в оплетке PVC, рилсан, полиуретан
Диаметры трубок	5/3 - 6/4 - 8/6 - 10/8 - 12/10 - 15/12,5 мм
Рабочее тело	сжатый воздух и жидкости под низким давлением
Температура	(см. технические характеристики трубок)

ПРИМЕР МОНТАЖА



Фитинги Мод. 1510



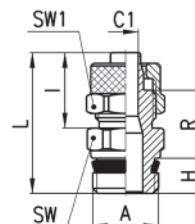
РАЗМЕРЫ

Мод.	Трубка	A	C1	H	I	L	R	SW	SW1
1510 5/3-1/8	5/3	R1/8	2	7,5	12,5	24,5	14,5	12	8
1510 6/4-1/8	6/4	R1/8	3	7,5	15	27	16	12	12
1510 6/4-1/4	6/4	R1/4	3	11	15	31	18,5	14	12
1510 6/4-3/8	6/4	R3/8	3	11,5	15	31,5	18,5	17	12
1510 6/4-1/2	6/4	R1/2	3	14	15	34,5	20	22	12
1510 6/4-M12x1,25	6/4	M12x1,25	3	10	15	30	18	14	12
1510 8/6-1/8	8/6	R1/8	5	7,5	15	27	16	14	14
1510 8/6-1/4	8/6	R1/4	5	11	15	31	18,5	14	14
1510 8/6-3/8	8/6	R3/8	5	11,5	15	31,5	18,5	17	14
1510 8/6-1/2	8/6	R1/2	5	14	15	34,5	20	22	14
1510 10/8-1/8	10/8	R1/8	6,5	7,5	16,5	28,5	16,5	14	16
1510 10/8-1/4	10/8	R1/4	6,5	11	16,5	32,5	19	14	16
1510 10/8-3/8	10/8	R3/8	6,5	11,5	16,5	33	19	17	16
1510 10/8-1/2	10/8	R1/2	6,5	14	16,5	36	20,5	22	16
1510 12/10-3/8	12/10	R3/8	8,5	11,5	18	34,5	19	17	19
1510 12/10-1/2	12/10	R1/2	8,5	14	18	37,5	20,5	22	19
1510 15/12,5-1/2	15/12,5	R1/2	11	14	20	39,5	21	22	22

Sprint®

Фитинги Мод. 1511

* = с уплотнительным кольцом.



РАЗМЕРЫ

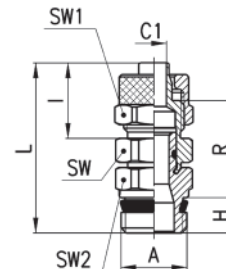
Мод.	Трубка	A	C1	H	I	L	R	SW	SW1
1511 5/3-M5	5/3	M5	2	4	12,5	21	10,5	8	8 *
1511 5/3-M6	5/3	M6	2	4	12,5	21	10,5	9	8 *
1511 5/3-1/8	5/3	G1/8	2	5,5	12,5	23,8	11,8	12	8
1511 6/4-M5	6/4	M5	3	4	13,5	22	10,5	8	9 *
1511 6/4-M6	6/4	M6	3	4	13,5	22	10,5	9	9 *
1511 6/4-1/8	6/4	G1/8	3	5,5	15	26,3	13,3	12	12
1511 6/4-1/4	6/4	G1/4	3	7	15	28	13,5	14	12
1511 6/4-3/8	6/4	G3/8	3	8	15	29,3	13,8	19	12
1511 8/6-1/8	8/6	G1/8	5	5,5	15	26,3	13,3	12	14
1511 8/6-1/4	8/6	G1/4	5	7	15	28	13,5	14	14
1511 8/6-3/8	8/6	G3/8	5	8	15	29,3	13,8	19	14
1511 10/8-1/8	10/8	G1/8	6,5	5,5	16,5	27,8	13,8	14	16
1511 10/8-1/4	10/8	G1/4	6,5	7	16,5	29,5	14	14	16
1511 10/8-3/8	10/8	G3/8	6,5	8	16,5	30,8	14,3	19	16
1511 10/8-1/2	10/8	G1/2	6,5	9	16,5	32,5	15	22	16
1511 12/10-3/8	12/10	G3/8	8,5	8	18	32,3	14,3	19	19
1511 12/10-1/2	12/10	G1/2	8,5	9	18	34	15	22	19
1511 15/12,5-1/2	15/12,5	G1/2	11	9	20	36	15,5	22	22

Sprint®



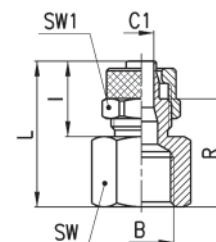
Фитинги Мод. 1560

Прямой поворотный.



РАЗМЕРЫ										
Мод.	Трубка	A	C1	H	I	L	R	SW	SW1	SW2
1560 6/4-1/8	6/4	G1/8	3	5,5	15	31	18	12	12	12
1560 6/4-1/4	6/4	G1/4	3	7	15	32,5	18	12	12	14
1560 8/6-1/8	8/6	G1/8	5	5,5	15	32	19	14	14	12
1560 8/6-1/4	8/6	G1/4	5	7	15	33,5	19	14	14	14
1560 10/8-1/4	10/8	G1/4	6,5	7	16,5	34,5	19	14	16	14
1560 10/8-3/8	10/8	G3/8	6,5	8	16,5	36	19,5	14	16	19
1560 12/10-3/8	12/10	G3/8	6,5	8	18	38	20	17	19	19

Фитинги Мод. 1463

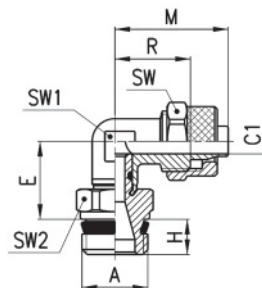


РАЗМЕРЫ								
Мод.	Трубка	B	C1	I	L	R	SW	SW1
1463 5/3-1/8	5/3	G1/8	2	12,5	22,5	16,5	13	8
1463 6/4-1/8	6/4	G1/8	3	15	25	17,5	13	12
1463 6/4-1/4	6/4	G1/4	3	15	26,5	21,5	17	12
1463 6/4-3/8	6/4	G3/8	3	15	27,5	22	20	12
1463 8/6-1/8	8/6	G1/8	5	15	25	17,5	13	14
1463 8/6-1/4	8/6	G1/4	5	15	26,5	21,5	17	14
1463 8/6-3/8	8/6	G3/8	5	15	27,5	22	20	14
1463 10/8-1/8	10/8	G1/8	6,5	16,5	26,5	18	14	16
1463 10/8-1/4	10/8	G1/4	6,5	16,5	28	22	17	16
1463 10/8-3/8	10/8	G3/8	6,5	16,5	29	22,5	20	16
1463 10/8-1/2	10/8	G1/2	6,5	16,5	33	26	24	16
1463 12/10-3/8	12/10	G3/8	8,5	18	30,5	22,5	20	19

Sprint®

Фитинги Мод. 1541

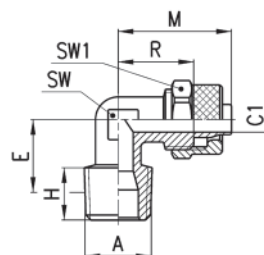
Угловой поворотный.



РАЗМЕРЫ

Мод.	Трубка	A	C1	E	H	M	R	SW	SW1	SW2
1541 6/4-1/8	6/4	G1/8	3	15	5,5	22,5	15	12	10	12
1541 6/4-1/4	6/4	G1/4	3	15	7	22,5	15	12	10	14
1541 8/6-1/8	8/6	G1/8	5	15	5,5	22,5	15	14	10	12
1541 8/6-1/4	8/6	G1/4	5	15	7	22,5	15	14	10	14
1541 10/8-1/4	10/8	G1/4	6,5	16	7	25,5	17	16	12	14

Фитинги Мод. 1500



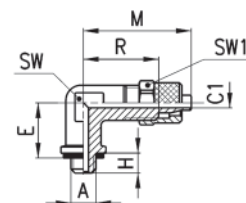
РАЗМЕРЫ

Мод.	Трубка	A	C1	E	H	M	R	SW	SW1
1500 5/3-1/8	5/3	R1/8	2	13	7,5	21,5	15	8	8
1500 6/4-1/8	6/4	R1/8	3	13	7,5	22,5	15	8	12
1500 6/4-1/4	6/4	R1/4	3	15,5	11	22,5	15	10	12
1500 6/4-3/8	6/4	R3/8	3	17	11,5	23,5	16	12	12
1500 6/4-M12x1,25	6/4	M12x1,25	3	14	10	22,5	15	10	12
1500 8/6-1/8	8/6	R1/8	5	13	7,5	22,5	15	10	14
1500 8/6-1/4	8/6	R1/4	5	15,5	11	22,5	15	10	14
1500 8/6-3/8	8/6	R3/8	5	17	11,5	24	16	12	14
1500 8/6-1/2	8/6	R1/2	5	21,5	14	27	19	16	14
1500 10/8-1/8	10/8	R1/8	6,5	15	7,5	25,5	17	12	16
1500 10/8-1/4	10/8	R1/4	6,5	17	11	25,5	17	12	16
1500 10/8-3/8	10/8	R3/8	6,5	16,5	11,5	25,5	17	12	16
1500 10/8-1/2	10/8	R1/2	6,5	21	14	28,5	20	16	16
1500 12/10-3/8	12/10	R3/8	8,5	19	11,5	30	20	14	19
1500 12/10-1/2	12/10	R1/2	8,5	21	14	30,5	20,5	16	19
1500 15/12,5-1/2	15/12,5	R1/2	11	21	14	34	22,5	16	22



Фитинг Мод. 1501 5/3-M5

Поставляется с уплотнительным кольцом Мод. 2661.

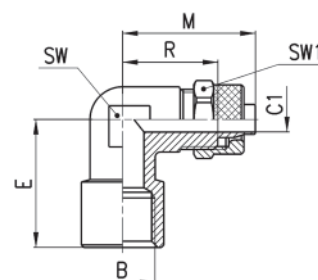


РАЗМЕРЫ

Мод.	Трубка	A	C1	E	H	M	R	SW	SW1
1501 5/3-M5	5/3	M5	2	11	4	21,5	15	8	8



Фитинги Мод. 1493



РАЗМЕРЫ

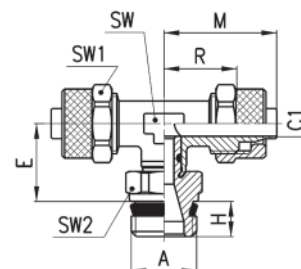
Мод.	Трубка	B	C1	E	M	R	SW	SW1
1493 6/4-1/8	6/4	G1/8	3	19	22,5	15	10	12
1493 6/4-1/4	6/4	G1/4	3	23,5	26	18,5	14	12
1493 8/6-1/8	8/6	G1/8	5	19	22,5	15	10	14
1493 8/6-1/4	8/6	G1/4	5	23,5	26	19	14	14
1493 10/8-1/4	10/8	G1/4	6,5	23,5	27,5	18	14	16
1493 12/10-3/8	12/10	G3/8	8,5	24,5	30,5	20,5	16	19

Sprint®.



Фитинги Мод. 1431

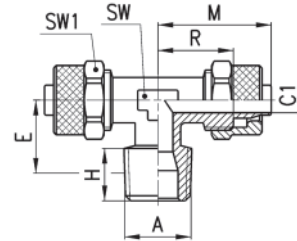
Тройник поворотный.



РАЗМЕРЫ

Мод.	Трубка	A	C1	E	H	M	R	SW	SW1	SW2
1431 6/4-1/8	6/4	G1/8	3	15	5,5	22,5	15	10	12	12
1431 6/4-1/4	6/4	G1/4	3	15	7	22,5	15	10	12	14
1431 8/6-1/8	8/6	G1/8	5	15	5,5	22,5	15	10	14	12
1431 8/6-1/4	8/6	G1/4	5	15	7	22,5	15	10	14	14
1431 10/8-1/4	10/8	G1/4	6,5	16	7	25,5	17	12	16	14

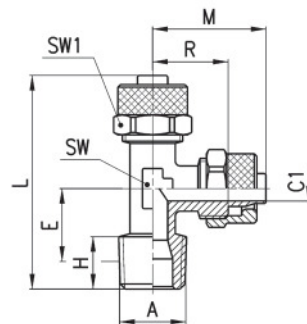
Фитинги Мод. 1410



РАЗМЕРЫ

Мод.	Трубка	A	C1	E	H	M	R	SW	SW1
1410 5/3-1/8	5/3	R1/8	2	12,5	7,5	21,5	15	8	8
1410 6/4-1/8	6/4	R1/8	3	12,5	7,5	22,5	15	8	12
1410 6/4-1/4	6/4	R1/4	3	15,5	11	22,5	15	10	12
1410 8/6-1/8	8/6	R1/8	5	13	7,5	22,5	15	10	14
1410 8/6-1/4	8/6	R1/4	5	15,5	11	22,5	15	10	14
1410 10/8-1/8	10/8	R1/8	6,5	15	7,5	25,5	17	12	16
1410 10/8-1/4	10/8	R1/4	6,5	17	11	25,5	17	12	16
1410 10/8-1/2	10/8	R1/2	6,5	21,5	14	28,5	20	16	16
1410 12/10-3/8	12/10	R3/8	8,5	19	11,5	30	20	14	19
1410 12/10-1/2	12/10	R1/2	8,5	21,5	14	30,5	20,5	16	19
1410 15/12,5-1/2	15/12,5	R1/2	11	21,5	14	34	22,5	16	22

Фитинги Мод. 1420

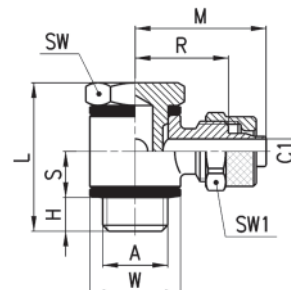


РАЗМЕРЫ

Мод.	Трубка	A	C1	E	H	L	M	R	SW	SW1
1420 5/3-1/8	5/3	R1/8	2	12,5	7,5	37,5	21,5	15	8	8
1420 6/4-1/8	6/4	R1/8	3	12,5	7,5	38,5	22,5	15	8	12
1420 6/4-1/4	6/4	R1/4	3	15,5	11	43	22,5	15	10	12
1420 8/6-1/8	8/6	R1/8	5	13	7,5	39	22,5	15	10	14
1420 8/6-1/4	8/6	R1/4	5	15,5	11	43	22,5	15	10	14
1420 10/8-1/8	10/8	R1/8	6,5	15	7,5	43,5	25,5	17	12	16
1420 10/8-1/4	10/8	R1/4	6,5	17	11	47	25,5	17	12	16

Фитинги Мод. 1521

Только по заказу
(минимальный заказ - 1000 шт.)

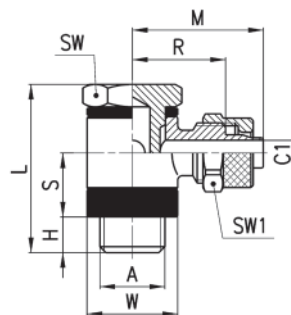


РАЗМЕРЫ

Мод.	Трубка	A	C1	H	L	S	M	R	W	SW	SW1
1521 5/3-M5	5/3	M5	2	3	18	4,5	17	10,5	∅9	8	8
1521 5/3-1/8	5/3	G1/8	2	6	27	8,5	22,5	16	∅14	14	8
1521 6/4-M5	6/4	M5	3	3	18	4,5	18	10,5	∅9	8	9
1521 6/4-1/8	6/4	G1/8	3	6	27	8,5	24	16,5	∅14	14	12
1521 6/4-1/4	6/4	G1/4	3	8	29,5	8,5	26	18,5	∅18	17	12
1521 8/6-1/8	8/6	G1/8	5	6	27	8,5	24	16,5	∅14	14	14
1521 8/6-1/4	8/6	G1/4	5	8	29,5	8,5	26	18,5	∅18	17	14
1521 8/6-3/8	8/6	G3/8	5	8	30	8,5	28	20,5	∅21	19	14

Фитинги Мод. 1525

Только по заказу
(минимальный заказ - 1000 шт.)



РАЗМЕРЫ

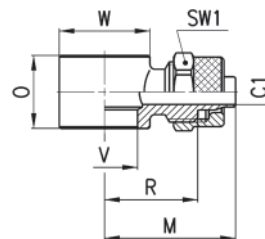
Мод.	Трубка	A	C1	H	L	S	M	R	W	SW	SW1
1525 6/4-1/8	6/4	G1/8	3	6	31	12,5	24	16,5	∅14	14	12
1525 6/4-1/4	6/4	G1/4	3	8	33,5	12,5	26	18,5	∅18	17	12
1525 6/4-3/8	6/4	G3/8	3	8	34	12,5	28	20,5	∅21	19	12
1525 8/6-1/8	8/6	G1/8	5	6	31	12,5	24	16,5	∅14	14	14
1525 8/6-1/4	8/6	G1/4	5	8	33,5	12,5	26	18,5	∅18	17	14
1525 8/6-3/8	8/6	G3/8	5	8	34	12,5	28	20,5	∅21	19	14
1525 10/8-1/8	10/8	G1/8	6,5	6	31	12,5	25	16,5	∅14	14	16
1525 10/8-1/4	10/8	G1/4	6,5	8	33,5	12,5	27	18,5	∅18	17	16
1525 10/8-3/8	10/8	G3/8	6,5	8	34	12,5	29,5	21	∅21	19	16
1525 10/8-1/2	10/8	G1/2	6,5	9	35	12,5	32	23,5	∅26	27	16
1525 12/10-3/8	12/10	G3/8	8	8	34	12,5	31,5	21,5	∅21	19	19
1525 12/10-1/2	12/10	G1/2	8,5	9	35	12,5	33,5	23,5	∅26	27	19
1525 15/12,5-1/2	15/12,5	G1/2	11	9	35	12,5	36,5	25	∅26	27	22

Фитинги Мод. 1610

Собирается с Мод. 1631, 1635.

* = Собирается с Мод. 1635

• = Собирается с Мод. SCU, SVU, SCO...M5.

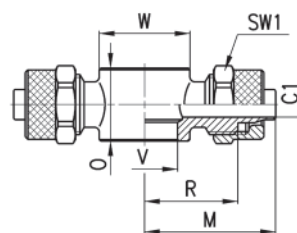


РАЗМЕРЫ

Мод.	Трубка	C1	M	O	R	V	W	SW1
1610 5/3-M5	5/3	2	17	9	10,5	5,1	∅ 9	8
1610 5/3-M6	5/3	2	17	9	10,5	5,1	∅ 9	8 •
1610 5/3-1/8	5/3	2	23,5	14,5	16	9,8	∅ 14	8
1610 6/4-M5	6/4	3	18	9	10,5	5,1	∅ 9	9
1610 6/4-M6	6/4	2	18	9	10,5	5,1	∅ 9	9 •
1610 6/4-1/8	6/4	3	24	14,5	16,5	9,8	∅ 14	12
1610 6/4-1/4	6/4	3	26	14,5	18,5	13,2	∅ 18	12
1610 6/4-3/8	6/4	3	28	14,5	20,5	16,7	∅ 21	12
1610 8/6-1/8	8/6	5	24	14,5	16,5	9,8	∅ 14	14
1610 8/6-1/4	8/6	5	26	14,5	18,5	13,2	∅ 18	14
1610 8/6-3/8	8/6	5	28	14,5	20,5	16,7	∅ 21	14
1610 10/8-1/8	10/8	6,5	25	14,5	16,5	9,8	∅ 14	16 *
1610 10/8-1/4	10/8	6,5	27	14,5	18,5	13,2	∅ 18	16 *
1610 10/8-3/8	10/8	6,5	29,5	14,5	21	16,7	∅ 21	16 *
1610 10/8-1/2	10/8	6,5	32	14,5	23,5	21	∅ 26	16 *
1610 12/10-3/8	12/10	8	31,5	14,5	21,5	16,7	∅ 21	19 *
1610 12/10-1/2	12/10	8,5	33,5	14,5	23,5	21	∅ 26	19 *
1610 15/12,5-1/2	15/12,5	11	36,5	14,5	25	21	∅ 26	22 *

Фитинги Мод. 1620

Собирается с Мод. 1631, 1635.



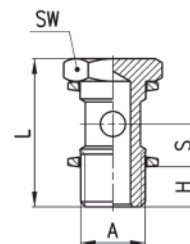
РАЗМЕРЫ

Мод.	Трубка	C1	M	O	R	V	W	SW1
1620 6/4-M5	6/4	3	18	9	10,5	5,1	∅ 9	9
1620 6/4-1/8	6/4	3	24	14,5	16,5	9,8	∅ 14	12
1620 6/4-1/4	6/4	3	26	14,5	18,5	13,2	∅ 18	12
1620 8/6-1/8	8/6	5	24	14,5	16,5	9,8	∅ 14	14
1620 8/6-1/4	8/6	5	26	14,5	18,5	13,2	∅ 18	14

Болт пустотелый Мод. 1631 01

Для сборки с Мод. 6610; 6620; 1610; 1620; 2023; 1170.

* = оцинкованная сталь



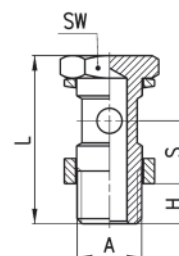
РАЗМЕРЫ

Мод.	A	H	L	S	SW	*
1631 01-M5	M5	4	18	5,5	8	*
1631 01-1/8	G1/8	6	27	8,5	14	
1631 01-1/4	G1/4	8	29,5	8,5	17	
1631 01-3/8	G3/8	8	30	8,5	19	
1631 01-1/2	G1/2	9	31	8,5	27	

Болт пустотелый Мод. 1635 01

Для сборки с Мод. 6610; 6620; 1610; 1620; 2023; 1170.

* = модели для сборки с серьгами G1/4.

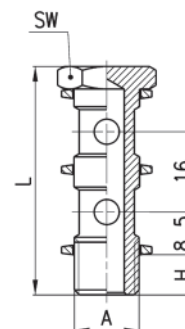


РАЗМЕРЫ

Мод.	A	H	L	S	SW	*
1635 01-1/8	G1/8	6	31	12,5	14	
1635 01-1/4	G1/4	8	33,5	12,5	17	
1635 01-3/8	G3/8	8	34	12,5	19	
1635 01-1/2	G1/2	9	35	12,5	27	
1635 01-M12x1,25	M12x1,25	8	33,5	12,5	17	*
1635 01-M12x1,5	M12x1,5	8	33,5	12,5	17	*

Болт пустотелый Мод. 1631 02

Для сборки с Мод. 6610; 6620; 1610; 1620; 2023; 1170.

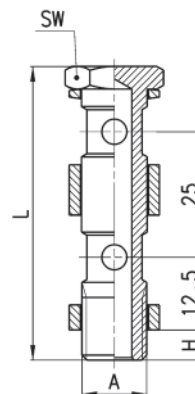


РАЗМЕРЫ

Мод.	A	H	L	SW
1631 02-1/8	G1/8	6	43	14
1631 02-1/4	G1/4	8	45,5	17
1631 02-3/8	G3/8	8	46	19

Болт пустотелый Мод. 1635 02

Для сборки с Мод. 6610; 6620; 1610; 1620; 2023; 1170.

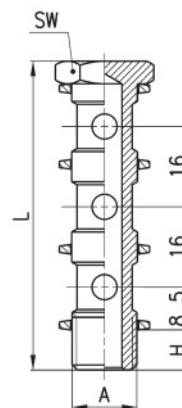


РАЗМЕРЫ

Мод.	A	H	L	SW
1635 02-1/8	G1/8	6	56	14
1635 02-1/4	G1/4	8	58,5	17
1635 02-3/8	G3/8	8	59	19
1635 02-1/2	G1/2	9	60	27

Болт пустотелый Мод. 1631 03

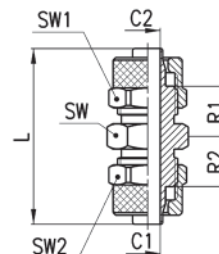
Для сборки с Мод. 6610; 6620; 1610; 1620; 2023; 1170.



РАЗМЕРЫ

Мод.	A	H	L	SW
1631 03-1/8	G1/8	6	59	14
1631 03-1/4	G1/4	8	61,5	17
1631 03-3/8	G3/8	8	62	19

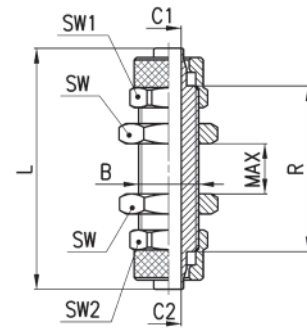
Фитинги Мод. 1580



РАЗМЕРЫ

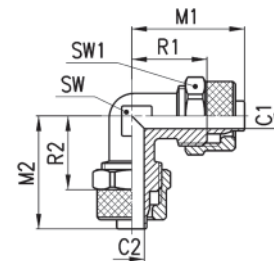
Мод.	Трубка	C1	C2	L	R1	R2	SW	SW1	SW2
1580 5/3	5/3	2	2	28,5	7,5	7,5	8	8	8
1580 6/4	6/4	3	3	34,5	10	10	12	12	12
1580 8/6	8/6	5	5	35	10	10	14	14	14
1580 10/8	10/8	6,5	6,5	38	10,5	10,5	14	16	16
1580 12/10	12/10	8,5	8,5	41	10,5	10,5	17	19	19
1580 15/12,5	15/12,5	11	11	45	11	11	22	22	22
1580 8/6-6/4	8/6-6/4	5	3	35	10	10	14	12	14
1580 10/8-6/4	10/8-6/4	6,5	3	36,5	10,5	10	14	12	16

Фитинги Мод. 1590



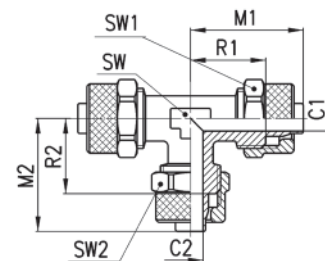
РАЗМЕРЫ										
Мод.	Трубка	B	C1	C2	L	R	MAX	SW	SW1	SW2
1590 5/3	5/3	M7x0,75	2	2	40	27	9	8	8	8
1590 6/4	6/4	M10x1	3	3	48	33	14	14	12	12
1590 8/6	8/6	M12x1	5	5	48	33	12	17	14	14
1590 10/8	10/8	M14x1	6,5	6,5	48	31	10	17	16	16
1590 12/10	12/10	M16x1	8,5	8,5	53	33	10	19	19	19
1590 6/4-5/3	6/4-5/3	M10x1	3	2	48	34	14	14	12	12
1590 8/6-6/4	8/6-6/4	M12x1	5	3	48	33	12	17	14	14

Фитинги Мод. 1550



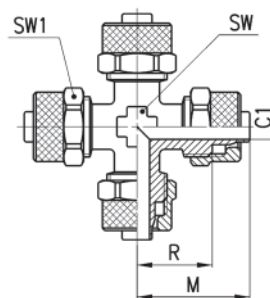
РАЗМЕРЫ									
Мод.	Трубка	C1	C2	M1	M2	R1	R2	SW	SW1
1550 6/4	6/4	3	3	22,5	22,5	15	15	8	12
1550 8/6	8/6	5	5	22,5	22,5	15	15	10	14
1550 10/8	10/8	6,5	6,5	25,5	25,5	17	17	12	16
1550 12/10	12/10	8,5	8,5	30	30	20	20	14	19
1550 15/12,5	15/12,5	11	11	34	34	22,5	22,5	16	22

Фитинги Мод. 1540



РАЗМЕРЫ										
Мод.	Трубка	C1	C2	M1	M2	R1	R2	SW	SW1	SW2
1540 5/3	5/3	2	2	21,5	21,5	15	15	8	8	8
1540 6/4	6/4	3	3	22,5	22,5	15	15	8	12	12
1540 8/6	8/6	5	5	22,5	22,5	15	15	10	14	14
1540 10/8	10/8	6,5	6,5	25,5	25,5	17	17	12	16	16
1540 12/10	12/10	8,5	8,5	30	30	20	20	14	19	19
1540 15/12,5	15/12,5	11	11	34	34	22,5	22,5	16	22	22
1540 8/6-6/4	8/6-6/4	5	3	22,5	22,5	15	15	10	14	12
1540 10/8-6/4	10/8-6/4	6,5	3	25,5	23,5	17	16,5	12	16	12
1540 10/8-8/6	10/8-8/6	6,5	5	25,5	24	17	16,5	12	16	14

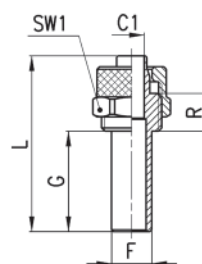
Фитинги Мод. 1600



РАЗМЕРЫ

Мод.	Трубка	C1	M	R	SW	SW1
1600 6/4	6/4	3	22,5	15	8	12
1600 8/6	8/6	5	22,5	15	10	14

Фитинги Мод. 1470



РАЗМЕРЫ

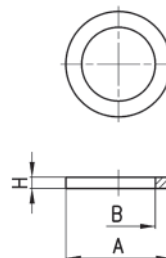
Мод.	Трубка	F	C1	G	L	R	SW1
1470 6/4	6/4	6	3	20	35	7,5	12
1470 8/6	8/6	8	5	20	35	7,5	14

Уплотнительное кольцо Мод. 2651

Новые размеры



Алюминий



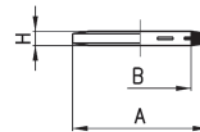
РАЗМЕРЫ

Мод.	A	B	H
2651 1/8	14	9,8	1,5
2651 1/4	18	13,2	1,5
2651 3/8	22	16,7	1,5
2651 1/2	26	20,9	1,5
2651 1	38,5	33,4	1,5

Уплотнительное кольцо Мод. 2661



Пластик



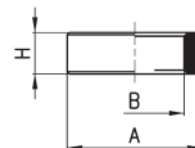
РАЗМЕРЫ

Мод.	A	B	H
2661 M3	4,9	2,8	0,7
2661 M5	8	5,2	1
2661 M6	9	6,2	1
2661 1/8	14	10,2	1,9
2661 1/4	18	13,5	1,9
2661 3/8	21	16,5	2,1
2661 1/2	26	21,2	1,9

Уплотнительное кольцо Мод. 2665



Пластик



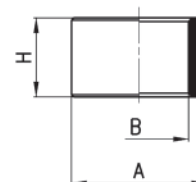
РАЗМЕРЫ

Мод.	A	B	H
2665 1/8	14	9,8	5
2665 1/4	18	13,2	5
2665 3/8	21	16,8	5
2665 1/2	26	21,1	5

Уплотнительное кольцо Мод. 2669



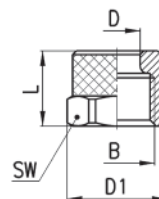
Пластик



РАЗМЕРЫ

Мод.	A	B	H
2669 1/8	14	9,8	10
2669 1/4	18	13,2	10
2669 3/8	21	16,8	10
2669 1/2	26	21,1	10

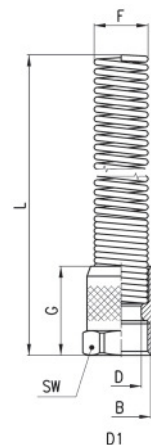
Гайка Мод. 1703



РАЗМЕРЫ

Мод.	Трубка	B	D	D1	L	SW1
1703 5/3-M7x0,75	5/3	M7x0,75	5,1	8,8	8,5	8
1703 6/4-M8x0,75	6/4	M8x0,75	6,1	9,8	8,5	9
1703 6/4-M10x1	6/4	M10x1	6,1	13,3	10	12
1703 8/6-M12x1	8/6	M12x1	8,2	15,5	10	14
1703 10/8-M14x1	10/8	M14x1	10,15	17,5	13	16
1703 12/10-M16x1	12/10	M16x1	12,2	21	13,5	19
1703 15/12,5-M20x1	15/12,5	M20x1	15,2	24,5	16	22

Гайка Мод. 1703



РАЗМЕРЫ

Мод.	Трубка	B	F	D	D1	G	L	SW
1723 6/4-M10x1	6/4	M10x1	8,9	6,1	13,3	18	90,5	12
1723 8/6-M12x1	8/6	M12x1	10,9	8,2	15,5	18	94,5	14
1723 10/8-M14x1	10/8	M14x1	12,5	10,15	17,5	22	96,5	16
1723 12/10-M16x1	12/10	M16x1	15,5	12,2	21	23,5	108	19
1723 15/12,5-M20x1	15/12,5	M20x1	18,5	15,2	24,5	28	120	22