

Магистральные вакуумные фильтры. Серия FVD.

Новинка

Для использования в системах со средней степенью загрязнения.
Устанавливается непосредственно на присоску.



- » Прозрачный стакан, направление потока показано стрелкой
- » Сменный фильтрующий элемент
- » Прозрачный картридж для контроля степени загрязнения фильтрующего элемента

Эти фильтры могут быть установлены непосредственно на присоску. Фильтрующий элемент может быть легко заменен.

ОБЩИЕ ХАРАКТЕРИСТИКИ

Описание	магистральный фильтр
Материалы	- корпус из технополимера - тканевый фильтр

КОДИРОВКА

FVD	-	6/4	-	50
------------	----------	------------	----------	-----------

FVD	СЕРИЯ FVD = магистральный фильтр
6/4	ПРИСОЕДИНЕНИЕ 6/4 = трубка Ø 6 8/6 = трубка Ø 8
50	ФИЛЬТРУЮЩИЙ ЭЛЕМЕНТ 50 = 50 мкм

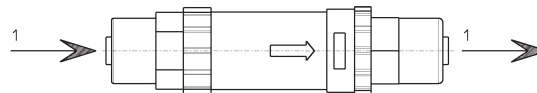
5

906

ВАКУУМ

ТЕХНИЧЕСКИЕ ХАРАКТЕРИСТИКИ

Новинка

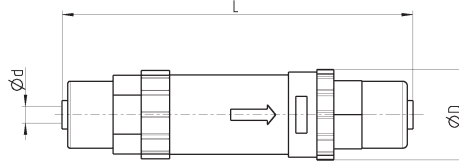


ТЕХНИЧЕСКИЕ ХАРАКТЕРИСТИКИ

Мод.	Фильтрующий элемент	Нормальный расход	Максимальный вакуум	Макс. давление при 25°C	Макс. давление при 50°C	Вес
FVD-6/4-50	50 мкм	32 л/мин	-990 мБар	7 Бар	5 Бар	0,006 кг
FVD-8/6-50	50 мкм	66 л/мин	-990 мБар	7 Бар	5 Бар	0,010 кг

Магистральный фильтр - Серия FVD

Новинка



РАЗМЕРЫ

Мод.	d	D	L
FVD-6/4-50	6	16	61
FVD-8/6-50	8	23	68

5

907

Вакуумные фильтры. Серия FVT.

Новинка

Использование фильтров предварительной и конечной очистки воздуха уменьшают количество загрязнений. Предназначены для защиты вакуумного генератора (эжектора).

5

908

ВАКУУМ



- » Широкий диапазон размеров
- » Фильтр-элемент поддается переработке
- » Сменный фильтр-элемент
- » Прозрачный стакан для контроля степени загрязнения фильтра

Эти фильтры могут быть установлены непосредственно перед эжекторами для защиты его засорения. Фильтрующий элемент может быть легко заменен. Для настенного монтажа. Фильтрация вакуума и воздуха при давлении до 7 Бар.

ОБЩИЕ ХАРАКТЕРИСТИКИ

Описание	вакуумный фильтр
Материалы	- корпус из технополимера - фильтрующий элемент из полиуретана (PE)

КОДИРОВКА

FVT	-	FF	-	1/4	-	80
-----	---	----	---	-----	---	----

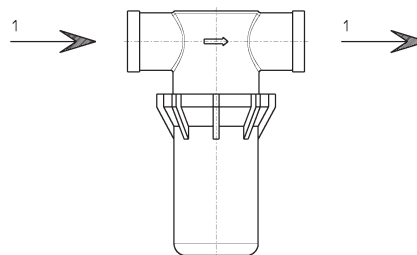
FVT	СЕРИЯ FVT = вакуумный фильтр
FF	ИСПОЛНЕНИЕ FF = внутренняя - внутренняя резьбы
1/4	ПРИСОЕДИНЕНИЕ 1/8 = G1/8 1/4 = G1/4 3/8 = G3/8 1/2 = G1/2 3/4 = G3/4
80	ФИЛЬТРУЮЩИЙ ЭЛЕМЕНТ 80 = 80 мкм

5

909

ТЕХНИЧЕСКИЕ ХАРАКТЕРИСТИКИ

Новинка



ТЕХНИЧЕСКИЕ ХАРАКТЕРИСТИКИ

Мод.	Фильтрующий элемент	Номинальный расход	Макс. вакуум	Макс. давление при 25°C	Макс. давление при 50°C	Вес
FVT-FF-1/8-80	80 мкм	45 л/мин	-990 мБар	7 Бар	5 Бар	0,049 кг
FVT-FF-1/4-80	80 мкм	110 л/мин	-990 мБар	7 Бар	5 Бар	0,047 кг
FVT-FF-3/8-80	80 мкм	245 л/мин	-990 мБар	7 Бар	5 Бар	0,079 кг
FVT-FF-1/2-80	80 мкм	300 л/мин	-990 мБар	7 Бар	5 Бар	0,076 кг
FVT-FF-3/4-80	80 мкм	600 л/мин	-990 мБар	7 Бар	5 Бар	0,164 кг

Компания оставляет за собой право изменять модели и размеры без уведомления.
Изделия разработаны для промышленного использования и не предназначены для широкого потребления.

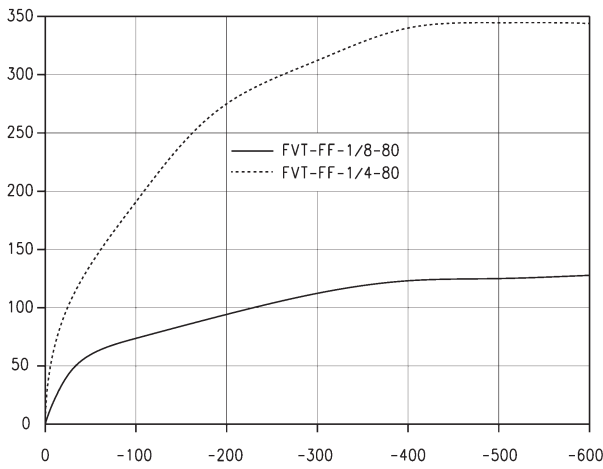
ДИАГРАММЫ

Новинка

5

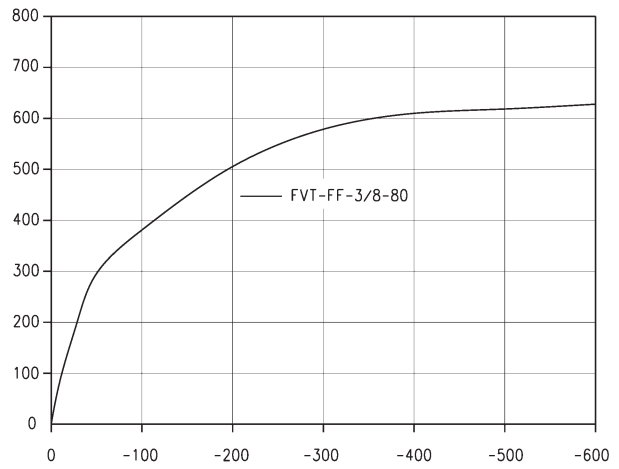
910

ВАКУУМ



P = Объемный расход
V = Глубина вакуума

Расходные характеристики для различной глубины вакуума

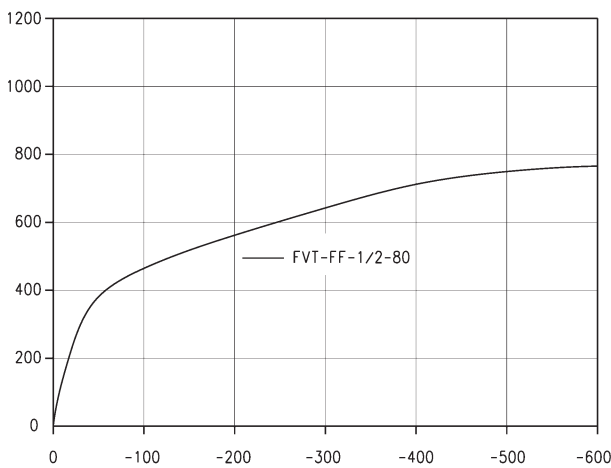


P = Объемный расход
V = Глубина вакуума

Расходные характеристики для различной глубины вакуума

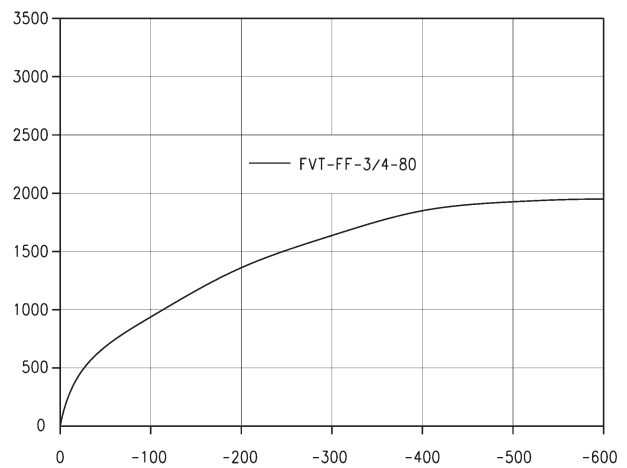
ДИАГРАММЫ

Новинка



P = Объемный расход
V = Глубина вакуума

Расходные характеристики для различной глубины вакуума

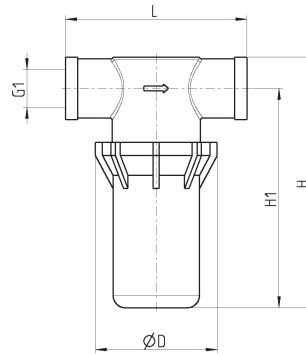


P = Объемный расход
V = Глубина вакуума

Расходные характеристики для различной глубины вакуума

Вакуумный фильтр - Серия FVT

Новинка



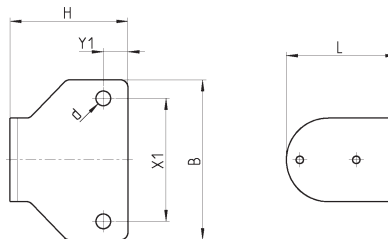
РАЗМЕРЫ

Мод.	D	G1	H	H1	L
FVT-FF-1/8-80	48	G1/8-F	60	50	58
FVT-FF-1/4-80	48	G1/4-F	60	50	76
FVT-FF-3/8-80	48,5	G3/8-F	101	88	77,2
FVT-FF-1/2-80	48	G1/2-F	101	88	77,2
FVT-FF-3/4-80	75	G3/4-F	137	118	90,5

Кронштейн

Новинка

Мод. FVT-FF-1/8-80-B используется для фильтров с присоединением G1/8, G1/4, G3/8 и G1/2.
 Мод. FVT-FF-3/4-80-B используется для фильтров с присоединением G3/4.



РАЗМЕРЫ

Мод.	B	d	H	L	X1	Y1
FVT-FF-1/8-80-B	65	6	48	45	50	10
FVT-FF-3/4-80-B	85	6	52	70	70	10