



Chicago Pneumatic

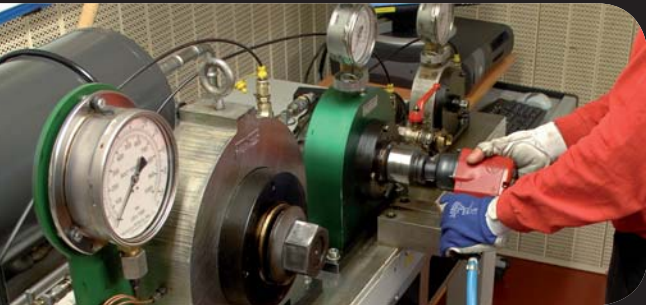


www.cp.com

Профессиональный
Инструмент

**Высокоэффективное оборудование.
Создано для Вас!**

Высокоэффективное оборудование.



В Chicago Pneumatic качество всегда на первом месте! Мы постоянно совершенствуем нашу продукцию, чтобы в любой момент предложить Вам лучший инструмент для выполнения работы.

Чтобы гарантировать высокую эффективность нашей продукции, мы подвергаем ее строгому тестированию и проверкам качества не только на стадиях производства и доставки, но и после продажи оборудования. Вся продукция проходит тщательную проверку в инженеринговом центре Chicago Pneumatic на предмет соответствия стандартам качества ISO для получения сертификата ЕС.

Наша продукция обеспечивает:

- ▶ **Высокую производительность** в самых важных характеристиках – крутящий момент, мощность, скорость...
- ▶ **Качество и долговечность**, которые вы так долго искали
- ▶ **Удобство работы**, благодаря особенностям конструкции, позволяющим снизить вибрацию, шумы и т.д.

Создано для Вас!

Продукция компании Chicago Pneumatic получила новый внешний вид! В то время как наша продукция приобретала все более высокие рабочие характеристики, менялся и ее внешний облик, представленный теперь в черных и красных цветах — воплощении мощи и элегантности. Но, несмотря на смену эстетических характеристик наших инструментов, их великолепные рабочие качества остались неизменны:

- ▶ **Качество**
- ▶ **Надежность**
- ▶ **Производительность**

Вы имеете дело с областью, в которой инструментам Chicago Pneumatic нет равных. Возможно, вам придется некоторое время привыкать к новому внешнему виду наших инструментов, но будьте абсолютно уверены — их качество осталось неизменным.



Проводник по каталогу

Ударные гайковерты

3/4" Ударные гайковерты

CP7763

КОМПАКТНОСТЬ
3/4" Ударный гайковерт для работы в ограниченном пространстве.
Высокая мощность: 1027 Вт.
Высокая частота вращения: 1200 об/мин.
Удобная рукоятка с мягкой вставкой и регулируемым упором.

CP8072

ВЫСОКИЙ КРУТЯЩИЙ МОМЕНТ И ЛЕГКИЙ ВЕС
3/4" Ударный гайковерт с высоким крутящим моментом для выполнения работ в ограниченном пространстве.
Высокая мощность: 1027 Вт.
Высокая частота вращения: 1200 об/мин.
Удобная рукоятка с мягкой вставкой и регулируемым упором.

CP9560

МОЩНОСТЬ И НАДЕЖНОСТЬ
3/4" Ударный гайковерт с высокой мощностью для выполнения работ в ограниченном пространстве.
Высокая мощность: 1500 Вт.
Высокая частота вращения: 1200 об/мин.
Удобная рукоятка с мягкой вставкой и регулируемым упором.

CP8272

КОМПАКТНЫЙ КОРОПКА И МАЛЫЙ ВЕС
3/4" Ударный гайковерт с компактной конструкцией для выполнения работ в ограниченном пространстве.
Высокая мощность: 1027 Вт.
Высокая частота вращения: 1200 об/мин.
Удобная рукоятка с мягкой вставкой и регулируемым упором.

CP9275

КОМПАКТНЫЙ КОРОПКА И МАЛЫЙ ВЕС
3/4" Ударный гайковерт с компактной конструкцией для выполнения работ в ограниченном пространстве.
Высокая мощность: 1027 Вт.
Высокая частота вращения: 1200 об/мин.
Удобная рукоятка с мягкой вставкой и регулируемым упором.

ХАРАКТЕРИСТИКИ
3/4" Ударный гайковерт с высокой мощностью для выполнения работ в ограниченном пространстве.
Высокая мощность: 1027 Вт.
Высокая частота вращения: 1200 об/мин.
Удобная рукоятка с мягкой вставкой и регулируемым упором.

ПРЕИМУЩЕСТВА
Высокая мощность и крутящий момент для выполнения работ в ограниченном пространстве.
Удобная рукоятка с мягкой вставкой и регулируемым упором.
Компактная конструкция для работы в ограниченном пространстве.

ХАРАКТЕРИСТИКИ
3/4" Ударный гайковерт с высокой мощностью для выполнения работ в ограниченном пространстве.
Высокая мощность: 1500 Вт.
Высокая частота вращения: 1200 об/мин.
Удобная рукоятка с мягкой вставкой и регулируемым упором.

ПРЕИМУЩЕСТВА
Высокая мощность и крутящий момент для выполнения работ в ограниченном пространстве.
Удобная рукоятка с мягкой вставкой и регулируемым упором.
Компактная конструкция для работы в ограниченном пространстве.

Артикул	Мощность (Вт)	Частота вращения (об/мин)	Крутящий момент (Нм)	Вес (кг)	Длина (мм)	Диаметр (мм)
CP7763	1027	1200	10	0,8	224	19,1
CP8072	1027	1200	10	0,8	224	19,1
CP9560	1500	1200	15	0,9	245	19,1
CP8272	1027	1200	10	0,8	224	19,1
CP9275	1027	1200	10	0,8	224	19,1

Цветовые метки позволяют быстро найти требуемую категорию продукции

Особенность продукта
Хиты продаж или новинки помещены в цветной кружок

Характеристики и преимущества
Основные характеристики, общее описание и преимущества в работе

Наличие оригинальных фирменных принадлежностей

Аксессуары
Вы можете найти на последней странице каждого раздела

Таблица характеристик
Позволяет узнать артикул для осуществления заказа

Похожие продукты
В случае, если артикул не указан в таблице характеристик, Вы можете узнать его здесь

Внешний вид инструментов может отличаться от фотографий, приведенных в этом каталоге.

Содержание

Инструменты серии Classic

Аксессуары и Комплекты на стр. 9, Головки на стр. 26

6



Ударные гайковерты

Аксессуары и Комплекты на стр. 21, Головки на стр. 26-27

10



Угловые гайковерты

Аксессуары и Комплекты на стр. 25, Головки на стр. 26

22



Гайковерты BlueTork

Рабочее место ВТ и Аксессуары, стр. 31

28



Шуруповерты

Аксессуары, стр. 35

32



Электрические и аккумуляторные инструменты

Аксессуары и Комплекты, стр. 37

36



Зачистные машины

Аксессуары и Комплекты, стр. 44-45

38



Шлифовальные и полировальные машины

Аксессуары и Комплекты, стр. 54-55

46



Зубила и молотки

Аксессуары и Комплекты, стр. 59

56



Дрели

Аксессуары и Комплекты, стр. 65

60



Специальные инструменты

Ножовки – Высокоскоростные отрезные машинки – Шлицевые ножницы –
Вырубные ножницы – Шлифовальные машинки для обработки колес –
Пневматические напильники – Заклепочники – Гравировальная машинка –
Пистолет для герметиков

66



Пневмомагистраль и аксессуары

71

Шум и Вибрация – Указатель

75

Инструкции по безопасности

80

Инструменты CP

Центры поддержки клиентов



Центры обслуживания по всему миру

Сегодня практически в каждой стране можно найти официального представителя компании CP, предлагающего своим клиентам непрерывно растущий ассортимент промышленных и строительных инструментов, а также компрессоров. Инструментальное подразделение компании CP имеет официальные центры поддержки клиентов в следующих регионах:

С 1901 года имя Chicago Pneumatic ассоциируется с высокоэффективным и качественным оборудованием и инструментом для использования в многочисленных сферах производства.

Всегда со своими клиентами

Наши инструменты, оборудование и компрессоры участвовали в становлении множества американских брендов, и сегодня, благодаря международной дистрибьюторской сети и сети представительств, вы всегда сможете найти нас поблизости независимо от вашего местонахождения.



Пожалуйста, найдите своего местного дилера на

www.cp.com

Десятилетия инноваций

- 1901** Первый одноклапанный пневматический молот
- 1904** Первые электрические инструменты и железнодорожный рекордер скорости
- 1910** Дрели для карьеров
- 1911** Двигатели для легковых и грузовых автомобилей

- 1912** Клапан Simplate
- 1912** Двухтактный полудизельный двигатель для компрессоров
- 1925** Роторное оборудование для бурения нефтяных скважин
- 1925** Производство двигателей
- 1939** Первый ударный гайковерт

- 1943** На обложке популярного журнала Нормана Роквелла «Saturday Evening Post» появляется легендарное изображение «We Can Do It!» с Роуз «Молотом», держащей на коленях клепальный молот марки CP



АССОРТИМЕНТ ВКРАТЦЕ

Путь к успеху

Неважно, содержите ли вы целый парк грузовиков или производите ветряные мельницы — использование наших инструментов, компрессоров и оборудования всегда будет верным залогом Вашего успеха и процветания. Наша миссия — поддерживать эффективность вашей работы в любое время.

Центральная Европа

Восточная Европа
Россия

Индия

Другие страны Азии

Китай
Корея
Юго-Восточная Азия
Япония

Другие страны Африки и Средиземноморья

Восточное Средиземноморье
Турция
Иран

Австралия

Промышленные инструменты, а также инструменты для ремонта и технического обслуживания транспорта

Сотни инструментов, призванных выполнять любые прикладные задачи. Ударные гайковерты, шуруповерты, дрели, зачистные машины, шлифовальные и полировальные машины, режущие инструменты, а также многое другое.



Промышленные компрессоры

Поршневые компрессоры, ротационные винтовые компрессоры, а также другие устройства компрессии воздуха прекрасно подойдут для решения широкого спектра различных производственных задач и для автомобильной индустрии.



Строительные инструменты

Ручные гидравлические, пневматические инструменты, инструменты на жидком топливе, а также мобильные гидромолоты, трамбуемые машины и машины для бетонных работ.



Оборудование для бетонных работ

Шурупочные инструменты, приводные агрегаты и частотные преобразователи, шпатели, балансиры и маяки.



Трамбовочное оборудование

Машины для трамбовки земли и асфальта с передним и задним ходом, двухсторонние катки.



Портативные компрессоры и генераторы

Легкие и мобильные генераторы электроэнергии и портативные винтовые компрессоры отличаются высокой надежностью и прекрасно подходят как для подачи тока, так и для подачи воздуха, что делает их пригодными для использования со всеми типами оборудования и инструментов.



1957 Портативный протяжной станок, сверхмощные ударные гайковерты

1960-е Созданы специальные инструменты для обслуживания самолетов Boeing 737 и 747, Lockheed L1011 и C5A, Douglas DC-10 и нового Concorde

1971 Crimpnut — революционный инструмент, созданный для обслуживания важнейших соединений при сборке автомобилей

1970-е Запатентовано двухшлицевое сцепление для ударных гайковертов

1981 Пневмогидравлическая клепальная машина CP341

1990 Дрель с обратным ходом CP789H, гайковерт CP828H, угловые зачистные машины CP854

2000 Зачистные машины с регулятором мощности, не требующие смазки

2007 Магниевые и композитные ударные гайковерты

С 90-х по наши дни:

Сотни специализированных приборов для выполнения широчайшего спектра производственных задач, включая строительство, монтажные работы, обслуживание транспорта и тяжелой техники, производство и т.д.

Когда вы используете правильный инструмент.

Пришло время, когда продукция с известным именем вышла за рамки собственных стандартов и стала Классикой, которой должен обладать каждый.

Компания Chicago Pneumatic с гордостью объединила воедино инструменты, с которыми Вы уже хорошо знакомы.

Классическая серия

Классические инструменты от Chicago Pneumatic будут исправно выполнять свои обязанности на протяжении десятилетий.

Все инструменты выполнены в аутентичном классическом стиле, который Вам обязательно понравится.

Создано для Вас!

www.cp.com/classic

Серия Classic



Угловые гайковерты

CP828



Высокая производительность и надежность

ХАРАКТЕРИСТИКИ

- 3/8" Угловой гайковерт для тяжелых работ
- Имеет новую конструкцию противоскользящей головки CP
- Компактность наряду с высокой мощностью и скоростью
- Усиленный трехзубчатый механизм

Комплекты CP828

Подробнее на стр. 9



ПРЕИМУЩЕСТВА

- Лёгкий доступ в ограниченные пространства
- Великолепная надежность
- Удобный переключатель реверса для упрощения смены направления

CP828H



Высокая производительность и надежность

ХАРАКТЕРИСТИКИ

- 1/2" Угловой гайковерт для тяжелых работ
- Имеет новую конструкцию противоскользящей головки CP
- Компактность наряду с высокой мощностью и скоростью
- Усиленный трехзубчатый механизм

Комплект CP828HM

Подробнее на стр. 9



ПРЕИМУЩЕСТВА

- Лёгкий доступ в ограниченные пространства
- Великолепная надежность
- Удобный переключатель реверса для упрощения смены направления

См. принадлежности на стр. 9 и 26



МОДЕЛЬ	Артикул	КОНЦЕ-ВИК дюйм	СКОРОСТЬ Х. ХОДА об/мин	ДИАПАЗОН МОМЕНТОВ				СРЕДНЕЕ ПОТРЕБ-ЛЕНИЕ ВОЗД.		ПОТРЕБЛЕНИЕ ВОЗД. ПРИ НАГРУЗКЕ		ДЛИНА		ВЕС		ВВОД ВОЗД.
				Мин.	Нм	Макс.	Нм	кфм	л/с	кфм	л/с	дюйм	мм	фунт	кг	NPTF
CP828	T022708	3/8	150	10	14	50	68	3.7	1.8	15	7.1	10	254	2.4	1.08	1/4"
CP828H	T022970	1/2	150	10	14	50	68	3.7	1.8	15	7.1	10	254	2.4	1.08	1/4"

Все модели: Шланг внутр. 3/8" (10 мм) – при 90 фунт/дюйм² (6,3 Бар)

Спецификации приведены только для справки. См. документацию для каждого инструмента

Серия Classic

Ударные гайковерты

CP734H



НАДЕЖНОСТЬ И ЭФФЕКТИВНОСТЬ

ХАРАКТЕРИСТИКИ

- 1/2" Ударный гайковерт для особо тяжелых работ
- Муфта в масляной ванне DYNA-PACT
- Кнопка реверса и регулятор мощности для управления одной рукой. 4 предустановки мощности на закручивание.
- Исключительная мощность на реверсе
- Компактный и эргономичный гайковерт, с резиновой рукояткой

Комплекты CP734H

Подробнее на стр. 9



ПРЕИМУЩЕСТВА

- Муфта обеспечивает плавную работу и повышенную надежность
- Универсальный и мощный инструмент для проведения любых ремонтных и технических работ.

CP797



ЛИДЕР В ИНДУСТРИИ

ХАРАКТЕРИСТИКИ

- 1" Пневматический ударный гайковерт для особо тяжелых работ
- Качающаяся кулачковая муфта для плавной работы и исключительной износостойкости
- Высокая производительность и надежность
- Эргономичный пусковой курок
- Удобный переключатель реверса

ПРЕИМУЩЕСТВА

- Безоговорочный лидер на рынке
- Муфта обеспечивает плавную работу и повышенную надежность
- Идеален для выполнения больших объемов работ в сфере обслуживания грузовиков, автобусов и тяжелой техники

CP772H



НЕПРЕВЗОЙДЕННАЯ НАДЕЖНОСТЬ

ХАРАКТЕРИСТИКИ

- 3/4" Ударный гайковерт для особо тяжелых работ
- Муфта в масляной ванне DYNA-PACT
- Кнопка реверса и регулятор мощности для управления одной рукой. 4 предустановки мощности на закручивание.
- Исключительная мощность на реверсе
- Удобная отформованная накладка на ручку

CP772H-6

Такие же отличные характеристики, что и у CP797, а также удлиненный хвостовик 6" и паз #5



Комплекты CP772H

Подробнее на стр. 9



ПРЕИМУЩЕСТВА

- Инструмент с беспрецедентной плавностью работы и непревзойденным уровнем надежности
- Идеален для сезонных работ, обслуживания автобусов и грузовиков, сельскохозяйственных машин и строительного оборудования

CP797-6



ЛИДЕР В ИНДУСТРИИ

ХАРАКТЕРИСТИКИ

- 1" Пневматический ударный гайковерт для особо тяжелых работ
- Качающаяся кулачковая муфта для плавной работы и исключительной износостойкости
- Высокая производительность и надежность
- Удобный рычаг управления двигателем для легкого начала поворота болта
- Удобный реверсивный клапан для легкого переключения направления
- А также удлиненный хвостовик 152 мм (6")

CP797SP-6

Такие же отличные характеристики, что и у CP797-6, а также удлиненный хвостовик 6" и паз #5



ПРЕИМУЩЕСТВА

- Безоговорочный лидер на рынке
- Давно известен как основной инструмент шиномонтажа для грузовиков
- Сцепление обеспечивает плавную работу и повышенную надежность
- Идеален для выполнения больших объемов работ в сфере обслуживания грузовиков, автобусов и тяжелой техники



МОДЕЛЬ	Артикул	КОНЦЕ-ВИК	СКОРОСТЬ Х. ХОДА	РАБОЧИЙ КРУТЯЩИЙ МОМЕНТ (Закручивание)		МАКС. КРУТЯЩИЙ МОМЕНТ (Реверс)		СРЕДНЕЕ ПОТРЕБЛЕНИЕ ВОЗД.		ПОТРЕБЛЕНИЕ ВОЗД. ПРИ НАГРУЗКЕ		ДЛИНА		ВЕС		ВВОД ВОЗД.
				дюйм	об/мин	фут*фунт	Нм	фут*фунт	Нм	кфм	л/с	кфм	л/с	дюйм	мм	
CP734H	T024351	1/2	8,400	25-310	34-420	425	576	3.7	1.8	15	7.1	7.5	191	5.1	2.3	1/4"
CP772H	T024598	3/4	4,200	150-700	203-949	1,000	1,356	6.0	2.8	24	11.3	9.6	245	10.5	4.8	1/4"
CP772H-6	T024757	3/4	4,200	150-700	203-949	1,000	1,356	6.0	2.8	24	11.3	15.5	394	11.6	5.3	1/4"
CP797	T019139	1	4,200	150-900	203-1,220	1,400	1,898	10.0	4.7	40	18.9	15.5	394	27.0	12.3	1/2"
CP797-6	T013901	1	4,200	150-900	203-1,220	1,400	1,898	10.0	4.7	40	18.9	22.2	565	29.8	13.5	1/2"
CP797SP-6	T018653	#5 Spline	4,200	150-900	203-1,220	1,400	1,898	10.0	4.7	40	18.9	22.2	565	29.8	13.5	1/2"

CP734H/772H: Шланг внутр. 3/8" (10 мм) - CP797: 1/2" (13 мм) - при 90 фунт/дюйм² (6.3 Бар) Спецификации приведены только для справки. См. документацию для каждого инструмента

Серия Classic



Цанговые и угловые зачистные машины

CP860



ВЕЛИКОЛЕПНАЯ НАДЕЖНОСТЬ

ХАРАКТЕРИСТИКИ

- Зачистная машина для тяжелых работ
- Цанговый патрон 1/4"
- Мощный двигатель с низким энергопотреблением, 0,5 л.с. (370 Вт)
- Регулятор мощности для точного управления
- Механизм включения с блокировкой для предотвращения случайного запуска
- Квадратная рукоятка для жесткого хвата

CP860E

Такие же отличные характеристики, что и у CP860, с цанговым патроном 6 мм

ПРЕИМУЩЕСТВА

- Мощный, надежный и высокопроизводительный инструмент
- Точность управления и удобство эксплуатации
- Прекрасно подходит для очистки профиля покрышек, обработки отверстий и очистки двигателей, а также обычного высокоскоростного шлифования и полировки

CP854



ЭФФЕКТИВНЫЙ И НАДЕЖНЫЙ ИНСТРУМЕНТ



ХАРАКТЕРИСТИКИ

- 4" (100 мм) Угловая зачистная машина для тяжелых работ
- Мощный высокопроизводительный мотор 0,6 л.с. (450 Вт)
- Прочный, но легкий корпус из алюминиевого сплава
- Спиральные конические шестерни в редукторе обеспечивают продолжительный срок службы и малую вибрацию



CP854E

Обладает такими же превосходными характеристиками, что и модель CP854, под круг 125 мм

ПРЕИМУЩЕСТВА

- Эффективен для быстрой зачистки поверхностей
- Прочный и легкий корпус для максимального удобства работы
- Прекрасно подходит для подготовки к сварке, сглаживания поверхности, снятия ржавчины, удаления заусенцев, обработки деталей из стали, чугуна и алюминия

CP860ES



ВЕЛИКОЛЕПНАЯ НАДЕЖНОСТЬ

ХАРАКТЕРИСТИКИ

- Зачистная машина для тяжелых работ
- Цанговый патрон 1/4" и удлиненный хвостовик 152 мм (6")
- Мощный двигатель с низким энергопотреблением, 0,5 л.с. (370 Вт)
- Регулятор мощности для точного управления
- Механизм включения с блокировкой для предотвращения случайного запуска
- Квадратная рукоятка для жесткого хвата

CP860ESE

Такие же отличные характеристики, что и у CP860ES, с цанговым патроном 6 мм

ПРЕИМУЩЕСТВА

- Мощный, надежный и высокопроизводительный инструмент
- Точность управления и удобство эксплуатации
- Прекрасно подходит для очистки профиля покрышек, обработки отверстий и очистки двигателей, а также обычного высокоскоростного шлифования и полировки

CP857



МОЩНЫЙ И НАДЕЖНЫЙ ИНСТРУМЕНТ



ХАРАКТЕРИСТИКИ

- 7" (178 мм) Угловая зачистная машина для тяжелых работ
- Мощный высокопроизводительный мотор 1,25 л.с. (932 Вт)
- Прочный, но легкий корпус из алюминиевого сплава
- Спиральные конические шестерни в редукторе обеспечивают продолжительный срок службы и малую вибрацию

ПРЕИМУЩЕСТВА

- Эффективен для быстрой зачистки поверхностей
- Длительный срок эксплуатации и плавная работа с пониженным уровнем вибрации
- Прочный и легкий корпус для максимального удобства работы
- Прекрасно подходит для подготовки к сварке, сглаживания поверхности, снятия ржавчины, удаления заусенцев, обработки деталей из стали, чугуна и алюминия

МОДЕЛЬ	АРТИКУЛ	СКОРОСТЬ Х. ХОДА об/мин	МОЩНОСТЬ		ПАТРОН/КРУГ Макс. размер дюйм мм	РЕЗЬБА ШПИНДЕЛЯ дюйм	СРЕДНЕЕ ПОТРЕБЛЕНИЕ ВОЗД.		ПОТРЕБЛЕНИЕ ВОЗД. ПРИ НАГРУЗКЕ		ДЛИНА		ВЕС		ВВОД ВОЗД. NPTF
			л.с.	кВт			кфм	л/с	кфм	л/с	дюйм	мм	фунт	кг	
CP860	T019704	24,000	0.5	0.37	1/4 6.4	-	10.5	4.9	21	9.9	5.7	146	1.26	0.57	1/4"
CP860E	T021136	24,000	0.5	0.37	- 6.0	-	10.5	4.9	21	9.9	5.7	146	1.26	0.57	1/4"
CP860ES	T023193	24,000	0.5	0.37	1/4 6.4	-	11.5	5.4	23	10.8	11.7	298	2.1	0.95	1/4"
CP860ESE	T023354	24,000	0.5	0.37	- 6.0	-	11.5	5.4	23	10.8	11.7	298	2.1	0.95	1/4"
CP854	T023186	12,000	0.6	0.45	4 100	3/8-24	6.0	2.8	24	11.3	9.0	229	3.7	1.70	1/4"
CP854E	T023187	12,000	0.6	0.45	5 125	M10	4.0	1.9	16	7.6	9.0	229	3.7	1.70	1/4"
CP857	T024387	7,500	1.2	0.93	7 178	5/8-11	12.0	5.7	24	11.3	13.1	334	6.2	2.83	1/4"

Все модели: Шланг внутр. 3/8" (10 мм) – при 90 фунт/дюйм² (6.3 Бар)

Спецификации приведены только для справки. См. документацию для каждого инструмента

Серия Classic

Запчасти и Аксессуары



КОМПЛЕКТЫ УДАРНЫХ И УГЛОВЫХ ГАЙКОВЕРТОВ



Комплекты CP734N и CP734N Metric

№ по каталогу T025163 / T025164

Комплект включает:

- (1) CP734 - 1/2» Ударный пневматический гайковерт
- (5) Дюймовых головок 1/2", 5/8", 3/4", 7/8", 15/16", либо
- (5) Метрических головок (14, 16, 17, 19 и 22 мм)



Комплекты CP828 и CP828 Metric

№ по каталогу T024201 / T024493

Комплект включает:

- (1) CP828 - 3/8" Угловой гайковерт
- (5) Дюймовых головок 3/8", 7/16", 1/2", 9/16" и 5/8", либо
- (5) Метрических головок (10, 13, 14, 16 и 17 мм)



Комплекты CP772N и CP772N Metric

№ по каталогу T025171 / T025162

Комплект включает:

- (1) CP772N - 3/4» Ударный пневматический гайковерт
- (4) Дюймовых головок 15/16 1 1-1/16и 1-1/8, либо
- (4) Метрических головок (24, 27, 30 и 32 мм)



Комплект CP828N Metric

№ по каталогу T024448

Комплект включает:

- (1) CP828N - 1" Угловой гайковерт
- (5) Метрических головок (10, 13, 14, 16 и 17 мм)

КОМПЛЕКТЫ ТО И РЕМОНТНЫЕ КОМПЛЕКТЫ

МОДЕЛЬ	КОМПЛЕКТ ТО	РЕМОНТНЫЙ КОМПЛЕКТ	СМЕННАЯ ТРЕЩЕТОЧНАЯ ГОЛОВКА
CP734N	CA147716	CA147717	
CP772N	CA149746	CA149747	
CP828 (D,N,E)	CA155086		CA155084
CP828N (D,N,E)	CA155086		CA155085
CP828N (A,K)	CA155086		CA155085

ЗАЩИТНЫЕ КОЖУХИ

ИНСТРУМЕНТ	АТИКУЛ
Защитный кожух из ПВХ	
CP734N	CA129405
CP772N	CA124745
CP797	CA138818

ЗАЩИТНЫЕ КОЖУХИ ДЛЯ УДАРНЫХ ГАЙКОВЕРТОВ



ИНСТРУМЕНТ	АТИКУЛ
Защитный кожух из ПВХ	
CP828 (D, N, E)	CA133961
CP828N (D, N, E)	CA133961

ЗАЩИТНЫЕ КОЖУХИ ДЛЯ УГЛОВЫХ ГАЙКОВЕРТОВ



ЗАЩИТНЫЙ КОЖУХ ДЛЯ CP854



ОПИСАНИЕ	АТИКУЛ
4" (100 мм) Защитный кожух	C136898
5" (125 мм) Защитный кожух	KF141860

ГЛУШИТЕЛИ



ИНСТРУМЕНТ	АТИКУЛ
CP734N	894 016 8295
CP860	894 016 8296

ЗАДНИЙ ВЫПУСКНОЙ ШЛАНГ В СБОРЕ ДЛЯ МОДЕЛЕЙ CP860E И CP860ESE



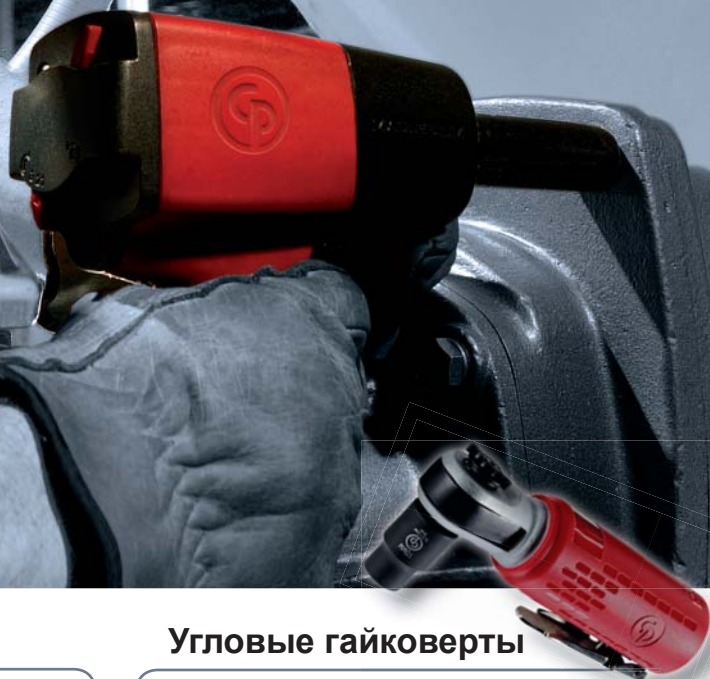
ОПИСАНИЕ	АТИКУЛ
Задний выпускной шланг в сборе включает:	CA127175
6" Шланг	CA046270
5" Выпускной шланг	KF127210
Манжета	KF127211

Ударные и угловые гайковерты



Ударные гайковерты

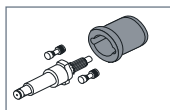
Ударный гайковерт производит серию вращательных ударов по головке болта, обеспечивая ее вращение. Преимуществами ударных гайковертов являются высокое соотношение мощность/масса, быстрое закручивание и слабый реактивный момент, воспринимаемый оператором.



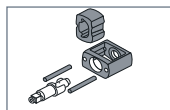
Угловые гайковерты

Для работы в тесных и труднодоступных зонах наша компания рада предложить Вам широкую линейку угловых гайковертов с возможностью подбора квадрата хвостовика практически любого размера (до 122 Нм).

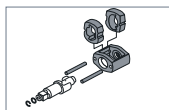
Выберите тип муфты ударного гайковерта



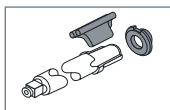
Пальцевая муфта: Прекрасно подходит для жестких соединений, имеет хорошее соотношение мощности/масса.



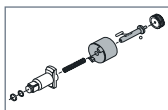
Однокулачковая муфта: Для жестких и мягких соединений. Высокое соотношение мощности/масса.



Двойная молотковая муфта: Универсальный тип муфты со сверхвысоким крутящим моментом и высоким коэффициентом мощности/массы.



Качающаяся кулачковая муфта: Хорошо подходит для очень мягких соединений, обеспечивает сверхскоростное вращение.



Двухкулачковая муфта: Хорошо подходит для мягких и жестких соединений и сверхвысоких крутящих моментов.



Для повышенной надежности вашего инструмента затягивание и отпускане гаек должно занимать не более 5 секунд при нормальных характеристиках работы пневматической линии и ее соединений. Если для этого требуется большее время, то Вам следует задуматься о приобретении более производительной модели.

Выбор подходящего фиксатора

Благодаря широкому ассортименту фиксаторов Ваш инструмент может быть применен практически в любой области, сохраняя свою мощность, производительность и удобство. В результате даже самая трудная задача оказывается Вам по зубам.



С шариком-фиксатором для нечастой смены головки



С отверстием для фиксации головки штифт-кольцом



С упорным кольцом для быстрой замены головки



Двойного типа (Отверстие + Упорное кольцо) для универсальности



Быстросъемный для наконечника отвертки или торсионных ключей



Цельный шлиц со встроенным нажимным фиксатором

Выберите тип рукоятки



Пистолетного типа (P)



D-образная, спусковой курок внутри (DIT)



Бабочка (BF)

Ударные шуруповерты

Ударные шуруповерты

CP2036



ЛЕГКИЙ ИНСТРУМЕНТ

ХАРАКТЕРИСТИКИ

- Прямой ударный шуруповерт с быстросъемным патроном
- Двухстороннее вращение
- Пусковой рычаг
- Встроенный регулятор мощности
- Эргономичная рукоятка

ПРЕИМУЩЕСТВА

- Быстрая регулировка крутящего момента
- Улучшенная производительность
- Идеально подходит для разных задач

CP2037



КОМПАКТНОСТЬ И ВЫСОКИЙ КРУТЯЩИЙ МОМЕНТ

ХАРАКТЕРИСТИКИ

- Прямой ударный шуруповерт с быстросъемным патроном
- Двухстороннее вращение
- Пусковой рычаг
- Встроенный регулятор мощности
- Эргономичная рукоятка

ПРЕИМУЩЕСТВА

- Надежность
- Улучшенная производительность
- Идеально подходит для разных задач

CP2041



ВЫСОКАЯ СКОРОСТЬ И ВЫСОКИЙ КРУТЯЩИЙ МОМЕНТ

ХАРАКТЕРИСТИКИ

- Ударный шуруповерт пистолетной формы с быстросъемным патроном
- Двухстороннее вращение
- Высокий крутящий момент и высокая скорость
- Эргономичная рукоятка

ПРЕИМУЩЕСТВА

- Удобство эксплуатации
- Удобство переключения обратного вращения одной рукой
- Надежность и производительность

CP2042



КОМПАКТНОСТЬ И ВЫСОКИЙ КРУТЯЩИЙ МОМЕНТ

ХАРАКТЕРИСТИКИ

- Ударный шуруповерт пистолетной формы с быстросъемным патроном
- Двухстороннее вращение и повышенная универсальность
- Высокий крутящий момент и низкая скорость
- Эргономичная рукоятка

ПРЕИМУЩЕСТВА

- Удобство эксплуатации
- Удобство переключения обратного вращения одной рукой
- Надежность и производительность

См. принадлежности на стр. 21



МОДЕЛЬ	Артикул	Концевик	СКОРОСТЬ ХОЛОСТОГО ХОДА	ДИАПАЗОН МОМЕНТОВ				СРЕДНЕЕ ПОТРЕБЛЕНИЕ ВОЗДУХА		ПОТРЕБЛЕНИЕ ВОЗДУХА ПРИ НАГРУЗКЕ		ДЛИНА		ВЕС		ВВОД ВОЗД.
				Мин.	Макс.	кфм	л/с	кфм	л/с	дюйм	мм	фут	кг	NPTF		
		дюйм	об/мин	фут*фунт	Нм	фут*фунт	Нм									
CP2036	615 192 2036	1/4 Шестигр.	10,000	2.5	3.4	12	16	3.2	1.5	13	6.1	8.1	207	1.7	0.78	1/4"
CP2037	615 192 2037	1/4 Шестигр.	10,000	13.3	18.0	21	28	3.2	1.5	13	6.1	8.1	207	1.8	0.82	1/4"
CP2041	615 192 2041	1/4 Шестигр.	15,000	5.9	8.0	31	42	6.8	3.2	27	12.7	5.9	151	2.3	1.04	1/4"
CP2042	615 192 2042	1/4 Шестигр.	5,600	4.4	6.0	30	41	6.8	3.2	27	12.7	5.9	151	2.3	1.04	1/4"

Все модели: Шланг внутр. 3/8" (10 мм) – при 90 фунт/дюйм² (6.3 Бар)

Спецификации приведены только для справки. См. документацию для каждого инструмента.

Ударные гайковерты

1/4" и 3/8" Ударные гайковерты

CP719



Компактный и быстрый

ХАРАКТЕРИСТИКИ

- 1/4" Пневматический ударный гайковерт для выполнения особо тяжелых работ
- Муфта в масляной ванне
- Крутящий момент в 47 Нм при 7000 об/мин
- Кнопка реверса и регулятор мощности для управления одной рукой

CP719QC

Такие же характеристики, как и у CP719, но с шестигранным патроном 1/4"



ПРЕИМУЩЕСТВА

- Компактность и легкость (удобство работы в труднодоступных зонах)
- Идеально подходит для работы с мелкими фиксаторами, ремонта малолитражных двигателей, а также работы в автомастерских

CP721



Надежность и производительность

ХАРАКТЕРИСТИКИ

- 3/8" Пневматический ударный гайковерт для выполнения особо тяжелых работ
- Качающаяся кулачковая муфта в масляной ванне
- Встроенный регулятор мощности
- Эргономичная рукоятка

CP9523

Такие же отличные характеристики, что и у CP721, но с шариковым фиксатором



ПРЕИМУЩЕСТВА

- Муфта обеспечивает плавную работу и повышенную надежность
- Удобство и компактность обеспечивают легкость доступа
- Прекрасно подходит для мягких соединений
- Улучшенная производительность и качество

CP7722



Компактный и надежный

ХАРАКТЕРИСТИКИ

- 3/8" Пневматический ударный гайковерт для выполнения особо тяжелых работ
- Двухсторонний переключатель обычного/обратного вращения
- Качающаяся кулачковая муфта в масляной ванне
- 4 варианта регулировки мощности
- Удобство перемещения инструмента благодаря впускному соединению, вращающемуся на 360°

ПРЕИМУЩЕСТВА

- Комфорт и свобода в движении
- Идеально подходит для слесарных работ, ремонта и обслуживания карбюраторов, систем впрыска, кузовных панелей, трансмиссий, масляных картеров и малолитражных двигателей

CP9522-B



НОВИНКА

Изящный и быстрый

ХАРАКТЕРИСТИКИ

- 3/8" Пневматический ударный гайковерт для выполнения особо тяжелых работ
- Двухсторонний переключатель обычного/обратного вращения
- Качающаяся кулачковая муфта в масляной ванне
- 4 варианта регулировки мощности
- Регулирующееся впускное соединение с поворотом на 360°

ПРЕИМУЩЕСТВА

- Удобная изящная форма, свобода в перемещении
- Компактность и регулируемое впускное соединение для повышенного удобства доступа

См. принадлежности на стр. 21 и 26



МОДЕЛЬ	Артикул	КОНЦЕ-ВИК	СКОРОСТЬ	РАБОЧИЙ		МАКС.		СРЕДНЕЕ		ПОТРЕБЛЕНИЕ		ДЛИНА		ВЕС		ВВОД ВОЗД.
			Х. ХОДА	КРУТЯЩ. МОМЕНТ	КРУТЯЩ. МОМЕНТ	КРУТЯЩ. МОМЕНТ	ПОТРЕБЛ. ВОЗД.	ВОЗД. ПРИ НАГРУЗКЕ	дюйм	мм	фут	кг	NPTF			
			об/мин	фут*фунт	Нм	фут*фунт	Нм	кфм	л/с	кфм	л/с	дюйм	мм	фут	кг	
CP719	T022750	1/4	7,000	5-20	7-27	34	47	2.0	0.9	8	3.8	4.5	114	2.5	1.1	1/4"
CP719QC	T025367	1/4 Шест.	7,000	5-20	7-27	34	47	2.0	0.9	8	3.8	4.5	114	2.5	1.1	1/4"
CP721	T021963	3/8	11,000	5-50	7-68	75	102	2.5	1.2	10	4.7	5.8	146	2.6	1.2	1/4"
CP9523	615 190 9523	3/8	11,000	5-50	7-68	75	102	2.5	1.2	10	4.7	5.8	146	2.6	1.2	1/4"
CP7722	894 107 7220	3/8	9,500	5-65	7-88	90	122	3.2	1.5	13	6.0	6.3	160	2.1	1.0	1/4"
CP9522-B	615 190 2522	3/8	9,500	5-50	7-70	90	122	3.2	1.5	13	6.0	6.7	170	2.2	0.9	1/4"

Все модели: Шланг внутр. 3/8" (10 мм) – при 90 фунт/дюйм² (6.3 Бар)

Спецификации приведены только для справки. См. документацию для каждого инструмента.

Ударные гайковерты

3/8" и 1/2" Ударные гайковерты

CP724H



Высокий крутящий момент в маленьком корпусе

ХАРАКТЕРИСТИКИ

- 3/8" Пневматический ударный гайковерт для выполнения особо тяжелых работ
- Муфта в масляной ванне DYNA-PACT
- Кнопка реверса и регулятор мощности для управления одной рукой. 4 положительных варианта мощности.
- Исключительная мощность на реверсе

CP726H

Такие же характеристики, как и у CP724H, но с квадратным хвостовиком 1/2"

CP9525

Такие же отличные характеристики, что и у CP724H, но с шариковым фиксатором



ПРЕИМУЩЕСТВА

- Сцепление обеспечивает плавную работу и повышенную надежность
- Высокая мощность и экономичность для проведения капитальных ремонтов, обслуживания трансмиссий, выхлопных систем и кузовов

CP8242



Композитный корпус и малый вес

ХАРАКТЕРИСТИКИ

- 1/2" Компактный ударный гайковерт
- Двойная молотковая муфта
- Композитный корпус и магниевый кожух муфты
- 3-х позиционный регулятор мощности закручивания

CP8222

Такие же характеристики, что и у CP8242, но с квадратным хвостовиком 3/8"

ПРЕИМУЩЕСТВА

- Низкий уровень шума и небольшая масса
- Великолепная надежность и мощность
- Удобство эксплуатации

CP7735



НОВИНКА

Мощность и легкость

ХАРАКТЕРИСТИКИ

- 3/8" Пневматический ударный гайковерт для выполнения особо тяжелых работ
- Двойная молотковая муфта
- Максимальный крутящий момент: 407 Нм
- Композитный корпус и магниевый кожух муфты
- Эргономичная, прекрасно сбалансированная рукоятка

ПРЕИМУЩЕСТВА

- Мощный и надежный инструмент для увеличения Вашей производительности
- Удобство и отсутствие усталости даже при длительной эксплуатации инструмента

CP7735Q

№ по каталогу 894 107 7351

Такие же отличные характеристики, что и у CP7735, но с пониженным уровнем шума

CP7735H



НОВИНКА

Мощность и легкость

ХАРАКТЕРИСТИКИ

- 1/2" Пневматический ударный гайковерт для выполнения особо тяжелых работ
- Двойная молотковая муфта
- Максимальный крутящий момент: 407 Нм
- Композитный корпус и магниевый кожух муфты
- Эргономичная, прекрасно сбалансированная рукоятка

ПРЕИМУЩЕСТВА

- Мощный и надежный инструмент для увеличения Вашей производительности
- Удобство и отсутствие усталости даже при длительной эксплуатации инструмента

CP7735HQ

№ по каталогу 894 107 7353

Такие же отличные характеристики, что и у CP7735H, но с пониженным уровнем шума

См. принадлежности на стр. 21 и 26



МОДЕЛЬ	Артикул	КОНЦЕ-ВИК	СКОРОСТЬ Х. ХОДА	РАБОЧИЙ КРУТЯЩ. МОМЕНТ (Закручивание)		МАКС. КРУТЯЩ. МОМЕНТ (Реверс)		СРЕДНЕЕ ПОТРЕБЛ. ВОЗД. ПРИ ВОЗД.		ПОТРЕБЛЕНИЕ ВОЗД. ПРИ НАГРУЗКЕ		ДЛИНА		ВЕС		ВВОД ВОЗД.
				дюйм	об/мин	фут·фунт	Нм	фут·фунт	Нм	кфм	л/с	кфм	л/с	дюйм	мм	
CP724H	894 100 7240	3/8	8,500	40-170	54-230	200	271	3.0	1.4	12	5.7	6.0	152	3.1	1.40	1/4"
CP726H	T025114	1/2	8,500	40-170	54-230	200	271	3.0	1.4	12	5.7	6.0	152	3.1	1.40	1/4"
CP9525	615 190 9525	1/2	8,500	20-160	27-217	200	271	3.0	1.4	12	5.7	6.0	152	3.0	1.36	1/4"
CP8242	615 190 8242	1/2	11,500	184-295	250-400	479	650	6.0	3.7	32	15.0	7.0	177	2.6	1.17	1/4"
CP8222	615 190 8222	3/8	11,500	184-295	250-400	331	450	6.0	3.7	32	15.0	7.0	177	2.5	1.13	1/4"
CP7735	894 107 7350	3/8	10,000	22-221	30-300	300	407	3.7	1.8	15	7.0	5.7	145	2.6	1.17	1/4"
CP7735H	894 107 7352	1/2	10,000	22-221	30-300	300	407	3.7	1.8	15	7.0	5.7	145	2.6	1.17	1/4"

Все модели: Шланг внутр. 3/8" (10 мм) – при 90 фунт/дюйм² (6.3 Бар)

Спецификации приведены только для справки. См. документацию для каждого инструмента.

Ударные гайковерты

1/2" Ударные гайковерты

CP7620



НОВИНКА

СТАНДАРТНЫЙ УДАРНЫЙ ГАЙКОВЕРТ

ХАРАКТЕРИСТИКИ

- 1/2" Пневматический ударный гайковерт для выполнения работ обычной сложности
- Муфта в масляной ванне
- Кнопка реверса и регулятор мощности для управления одной рукой. 4 положительных варианта мощности.
- Исключительная мощность на реверсе
- Система выпуска воздуха в рукоятке и впускное соединение с поворотом на 360°

Комплекты CP7620

Подробнее на стр. 21



ПРЕИМУЩЕСТВА

- Мощность и скорость
- Удобство эксплуатации
- Мощный и экономичный инструмент для проведения капитальных ремонтов, обслуживания трансмиссий, выхлопных систем и кузовов

CP9540-B



ПРОИЗВОДИТЕЛЬНОСТЬ И НАДЕЖНОСТЬ

ХАРАКТЕРИСТИКИ

- 1/2" Пневматический ударный гайковерт для выполнения сверхтяжелых работ
- Муфта в масляной ванне
- Компактный и эргономичный, с резиновой рукояткой
- Исключительная мощность на реверсе
- Кнопка реверса и регулятор мощности для управления одной рукой. 4 положительных варианта мощности.
- Система выпуска воздуха в рукоятке и впускное соединение с поворотом на 360°

Комплекты CP9540-B

Подробнее на стр. 21



ПРЕИМУЩЕСТВА

- Муфта обеспечивает плавную работу и повышенную надежность
- Удобство эксплуатации
- Универсальный и мощный инструмент для ремонта и технического обслуживания

CP7733



НАДЕЖНОСТЬ И ЭКОНОМИЧНОСТЬ

ХАРАКТЕРИСТИКИ

- 1/2" Пневматический ударный гайковерт для выполнения особо тяжелых работ
- Запатентованная фирменная муфта CP SpringHammer
- Низкий уровень потребления воздуха и высокий крутящий момент
- Эргономичный пусковой курок и рукоятка



CP7733-2

Такие же характеристики, как у CP7733, а также удлиненный хвостовик 51 мм (2")



ПРЕИМУЩЕСТВА

- Удобство эксплуатации за счет новой эргономичной рукоятки и улучшенного пускового курка
- Лучшее соотношение мощности/массы/скорости в своем классе
- Идеально подходит для автомобильных сервисов, шиномонтажей, а также мастерских по ремонту грузовой и сельскохозяйственной техники

См. принадлежности на стр. 21 и 26



CP7733



CP734H, см. стр. 7

МОДЕЛЬ	АРТИКУЛ	КОНЦЕ-ВИК	СКОРОСТЬ Х. ХОДА	РАБОЧИЙ КРУТЯЩ. МОМЕНТ (Закручивание)		МАКС. КРУТЯЩ. МОМЕНТ (Реверс)		СРЕДНЕЕ ПОТРЕБЛ. ВОЗД.		ПОТРЕБЛЕНИЕ ВОЗД. ПРИ НАГРУЗКЕ		ДЛИНА		ВЕС		ВВОД ВОЗД.
		дюйм	об/мин	фут*фунт	Нм	фут*фунт	Нм	кфм	л/с	кфм	л/с	дюйм	мм	фут	кг	NPTF
CP7620	894 107 6201	1/2	8,400	25-310	34-420	425	576	3.7	1.8	15	7.1	7.5	191	5.1	2.3	1/4"
CP9540-B	615 190 2540	1/2	8,400	25-310	34-420	425	576	3.7	1.8	15	7.1	7.5	191	5.1	2.3	1/4"
CP7733	894 107 7330	1/2	6,900	25-400	35-542	550	746	4.7	2.2	19	9.0	7.1	180	5.6	2.5	1/4"
CP7733-2	894 107 7332	1/2	6,900	25-400	35-542	550	746	4.7	2.2	19	9.0	9.1	231	5.9	2.7	1/4"

Все модели: Шланг внутр. 3/8" (10 мм) – при 90 фунт/дюйм² (6.3 Бар)

Спецификации приведены только для справки. См. документацию для каждого инструмента.

Ударные гайковерты

1/2" Ударные гайковерты

CP749



ВЫСОКИЕ НАГРУЗКИ И НАДЕЖНОСТЬ

ХАРАКТЕРИСТИКИ

- 1/2" Пневматический ударный гайковерт для выполнения сверхтяжелых работ
- Запатентованная фирменная муфта CP SpringHammer в масляной ванне
- Кнопка реверса и регулятор мощности для управления одной рукой. 4 положительных варианта мощности.
- Исключительная мощность на реверсе
- Компактная конструкция с рукояткой удобной формы



Комплекты CP749

Подробнее на стр. 21



ПРЕИМУЩЕСТВА

- Удобство эксплуатации и производительность
- Подходит для грубой работы благодаря высокой скорости и мощности
- Идеально подходит для автомобильных сервисов, шиномонтажей, мастерских по ремонту грузовой и сельскохозяйственной техники, а также промышленности

CP8252



Композитный корпус и легкий вес

ХАРАКТЕРИСТИКИ

- 1/2" Пневматический ударный гайковерт для выполнения особо тяжелых работ
- Двойная молотковая муфта
- Композитный корпус и магниевый кожух муфты
- 3-х позиционный регулятор мощности закручивания

CP8253

Такие же характеристики, как у CP8252, а также удлиненный хвостовик 51 мм (2")



ПРЕИМУЩЕСТВА

- Низкий уровень шума и небольшая масса
- Великолепная надежность и мощность
- Удобство эксплуатации

CP749-2



ВЫСОКИЕ НАГРУЗКИ И НАДЕЖНОСТЬ

ХАРАКТЕРИСТИКИ

- 1/2" Пневматический ударный гайковерт для выполнения сверхтяжелых работ
- Запатентованная фирменная муфта CP SpringHammer в масляной ванне
- Кнопка выбора обычного и обратного режимов вращения с 4 установками усилия в направлении закручивания
- Исключительная мощность на реверсе
- Компактная конструкция с рукояткой удобной формы
- А также удлиненный хвостовик 51 мм (2")



Комплект CP749-2

Подробнее на стр. 21



ПРЕИМУЩЕСТВА

- Удобство эксплуатации и производительность
- Подходит для грубой работы благодаря высокой скорости и мощности
- Идеально подходит для автомобильных сервисов, шиномонтажей, мастерских по ремонту грузовой и сельскохозяйственной техники, а также промышленности



CP8252

См. принадлежности на стр. 21 и 26



МОДЕЛЬ	Артикул	КОНЦЕ-ВИК	СКОРОСТЬ Х. ХОДА	РАБОЧИЙ КРУТЯЩ. МОМЕНТ (Закручивание)		МАКС. КРУТЯЩ. МОМЕНТ (Реверс)		СРЕДНЕЕ ПОТРЕБЛ. ВОЗД.		ПОТРЕБЛЕНИЕ ВОЗД. ПРИ НАГРУЗКЕ		ДЛИНА		ВЕС		ВВОД ВОЗД.
		дюйм	об/мин	фут·фунт	Нм	фут·фунт	Нм	кфм	л/с	кфм	л/с	дюйм	мм	фут	кг	NPTF
CP749	T024587	1/2	6,400	50-450	68-610	625	827	5.5	2.6	22	10.4	7.0	178	5.5	2.5	1/4"
CP749-2	T024673	1/2	6,400	50-450	68-610	625	827	5.5	2.6	22	10.4	9.0	229	5.8	2.6	1/4"
CP8252	615 190 8252	1/2	9,000	220-590	300-800	775	1050	7.2	3.4	28.8	13.6	7.9	200	4.4	2.0	1/4"
CP8253	615 190 8253	1/2	9,000	220-590	300-800	775	1050	7.2	3.4	28.8	13.6	10.3	262	4.7	2.1	1/4"

Все модели: Шланг внутр. 3/8" (10 мм) – при 90 фунт/дюйм² (6.3 Бар)

Спецификации приведены только для справки. См. документацию для каждого инструмента.

Ударные гайковерты

1/2" Ударные гайковерты

CP7749



НОВИНКА

БАЛАНС И МОЩНОСТЬ

ХАРАКТЕРИСТИКИ

- 1/2" Пневматический ударный гайковерт для выполнения особо тяжелых работ
- Двойная молотковая муфта
- Максимальное усилие на реверсе до 983 Нм
- Композитная рукоятка и магниевый кожух муфты
- Технология S2S и 3-х позиционный регулятор мощности закручивания
- Легкость и низкий уровень шума

ПРЕИМУЩЕСТВА

- Прекрасный баланс инструмента обеспечивает максимальное удобство работы
- Самая удобная технология переключения реверса на рынке



Самая удобная на рынке конструкция одноручного ударного гайковерта. Оператор может переключаться между прямым ходом и реверсом одной рукой независимо от положения. Тем самым значительно снижается нагрузка на кисть.

CP7749-2



НОВИНКА

БАЛАНС И МОЩНОСТЬ

ХАРАКТЕРИСТИКИ

- 1/2" Пневматический ударный гайковерт для выполнения особо тяжелых работ
- Удлиненный хвостовик 51 мм (2")
- Двойная молотковая муфта
- Максимальное усилие на реверсе до 983 Нм
- Композитная рукоятка и магниевый кожух муфты
- Технология S2S и 3-х позиционный регулятор мощности закручивания
- Легкость и низкий уровень шума

ПРЕИМУЩЕСТВА

- Прекрасный баланс инструмента обеспечивает максимальное удобство работы
- Самая удобная технология переключения реверса на рынке

CP7750



**САМЫЙ МОЩНЫЙ
УДАРНЫЙ ГАЙКОВЕРТ 1/2"**

ХАРАКТЕРИСТИКИ

- 1/2" Пневматический ударный гайковерт для выполнения сверхтяжелых работ
- Композитная рукоятка и алюминиевый кожух муфты
- Рекордная скорость в 1500 ударов в минуту позволяет откручивать самые неподатливые болты и гайки
- 4 установки момента в направлении закручивания с 2 режимами скорости как на закручивание, так и на откручивание

ПРЕИМУЩЕСТВА

- Полный контроль даже на максимальных значениях крутящего момента
- Безусловный лидер по части быстрого и легкого откручивания болтов

CP7750-2

Такие же характеристики, как у CP7750, а также удлиненный хвостовик 51 мм (2")



См. принадлежность на стр. 21 и 26



МОДЕЛЬ	АРТИКУЛ	КОНЦЕ-ВИК	СКОРОСТЬ Х. ХОДА	РАБОЧИЙ КРУТЯЩ. МОМЕНТ (Закручивание)		МАКС. КРУТЯЩ. МОМЕНТ (Реверс)		СРЕДНЕЕ ПОТРЕБЛ. ВОЗД.		ПОТРЕБЛЕНИЕ ВОЗД. ПРИ НАГРУЗКЕ		ДЛИНА		ВЕС		ВВОД ВОЗД.
				дюйм	об/мин	фут*фунт	Нм	фут*фунт	Нм	кфм	л/с	кфм	л/с	дюйм	мм	
CP7749	894 107 7490	1/2	9,000	75-580	102-786	725	983	4.7	2.2	19	9.0	7.3	186	4.4	1.98	1/4"
CP7749-2	894 107 7492	1/2	9,000	75-580	102-786	725	983	4.7	2.2	19	9.0	9.3	236	4.7	2.1	1/4"
CP7750	894 107 7520	1/2	6,400	50-550	68-746	800	1,085	8.0	3.8	32	15.1	7.6	193	5.1	2.3	1/4"
CP7750-2	894 107 7522	1/2	6,400	50-550	68-746	800	1,085	8.0	3.8	32	15.1	9.6	244	5.6	2.6	1/4"

Все модели: Шланг внутр. 3/8" (10 мм) – при 90 фунт/дюйм² (6.3 Бар)

Спецификации приведены только для справки. См. документацию для каждого инструмента.

Ударные гайковерты

3/4" Ударные гайковерты

CP7763



**Компактность
и высокий крутящий момент**

ХАРАКТЕРИСТИКИ

- 3/4" Ударный гайковерт для особо тяжелых работ
- Двойная молотковая муфта
- Высокая мощность: 1627 Нм
- Компактный размер при массе всего 5,3 кг
- Регулятор усилия совмещен с переключателем обычного/реверсного вращения

CP7763-6

Такие же характеристики, как у CP7763, а также удлиненный хвостовик 152 мм (6")



ПРЕИМУЩЕСТВА

- Комфортная эксплуатация благодаря пониженному уровню шума и компактным размерам
- Мощный мотор и надежная муфта

CP8072



Высокий крутящий момент и легкий вес

ХАРАКТЕРИСТИКИ

- 3/4" Пневматический ударный гайковерт для выполнения особо тяжелых работ
- Двойная молотковая муфта
- Магниевого кожух
- 3-х позиционный регулятор мощности закручивания
- Мягкая накладка на рукоятке

CP8073

Такие же характеристики, как у CP8072, а также удлиненный хвостовик 152 мм (6")



ПРЕИМУЩЕСТВА

- Пониженный уровень шума и небольшая масса
- Великолепная надежность и мощность
- Удобство эксплуатации

CP9560



Мощность и надежность

ХАРАКТЕРИСТИКИ

- 3/4" Пневматический ударный гайковерт для выполнения особо тяжелых работ
- Муфта в масляной ванне
- Кнопка реверса и регулятор мощности для управления одной рукой. 4 положительных варианта мощности.
- Максимальная мощность на реверсе
- Впускное соединение с поворотом на 360°

ПРЕИМУЩЕСТВА

- Муфта обеспечивает плавную работу и повышенную надежность
- Удобство эксплуатации
- Идеальный инструмент для основных видов ремонтных работ и технического обслуживания



CP772H, см. стр. 7

CP8272



Композитный корпус и малый вес

ХАРАКТЕРИСТИКИ

- 3/4" Пневматический ударный гайковерт для выполнения особо тяжелых работ
- Двойная молотковая муфта
- Композитный корпус и магниевого кожух муфты
- 3-х позиционный регулятор мощности закручивания
- Высокая мощность: 1650 Нм

CP8275

Такие же характеристики, как у CP8272, а также удлиненный хвостовик 152 мм (6")



ПРЕИМУЩЕСТВА

- Пониженный уровень шума и небольшая масса
- Великолепная надежность и мощность
- Удобство эксплуатации

См. принадлежности на стр. 21 и 26



МОДЕЛЬ	Артикул	Конце-вик	Скорость х. хода	Рабочий крутящий момент (Закручивание)		Макс. крутящий момент (Реверс)		Среднее потребл. возд.		Потребление возд. при нагрузке		Длина		Вес		Ввод возд.
		дюйм	об/мин	фут·фунт	Нм	фут·фунт	Нм	кфм	л/с	кфм	л/с	дюйм	мм	фут	кг	
CP7763	894 107 7630	3/4	6,300	100-950	136-1,288	1,200	1,627	7.5	3.6	30	14.2	8.8	224	11.6	5.3	3/8"
CP7763-6	894 107 7636	3/4	6,300	100-950	136-1,288	1,200	1,627	7.5	3.6	30	14.2	15.0	381	13.9	6.3	3/8"
CP9560	615 190 9560	3/4	4,200	150-700	203-949	1,000	1,356	6.0	2.8	24	11.3	9.6	245	10.5	4.8	3/8"
CP8072	615 190 8072	3/4	6,500	100-960	135-1,300	1,217	1,650	9.0	4.3	36	17.0	9.1	230	10.8	4.9	3/8"
CP8073	615 190 8073	3/4	6,500	100-960	135-1,300	1,217	1,650	9.0	4.3	36	17.0	15.2	387	13.0	5.9	3/8"
CP8272	615 190 8272	3/4	6,500	100-960	135-1,300	1,217	1,650	12.0	5.7	48	23.0	9.1	230	7.3	3.3	3/8"
CP8275	615 190 8275	3/4	6,500	100-960	135-1,300	1,217	1,650	12.0	5.7	48	23.0	15.0	382	8.6	3.9	3/8"

Все модели: Шланг внутр. 1/2" (13 мм) – при 90 фунт/дюйм² (6.3 Бар)

Спецификации приведены только для справки. См. документацию для каждого инструмента.

Ударные гайковерты

1" Ударные гайковерты

CP7773



**КОМПАКТНЫЙ ГАЙКОВЕРТ
НА 1"**

ХАРАКТЕРИСТИКИ

- 1" Пневматический ударный гайковерт для тяжелых работ
- Двойная молотковая муфта
- Высокая мощность: 1627 Нм
- Одноручное использование
- Регулятор усилия совмещен с переключателем обычного/реверсного вращения

CP7773-6

Такие же характеристики, как у CP7773, а также удлиненный хвостовик 152 мм (6")



ПРЕИМУЩЕСТВА

- Комфортная эксплуатация благодаря пониженному уровню шума и компактным размерам
- Мощный мотор и надежная муфта
- Идеален для сезонных работ, работы с гайками ведущих шестерней, удаления тракторных башмаков, работы с колесами грузовиков и большинства операций по ремонту автомобилей

CP893



**НАДЕЖНОСТЬ И
ЭФФЕКТИВНОСТЬ**

ХАРАКТЕРИСТИКИ

- 1" Пневматический ударный гайковерт для тяжелых работ
- Муфта в масляной ванне
- Мощный мотор
- Кнопка реверса и регулятор мощности для управления одной рукой. 4 установки мощности на закручивание
- Максимальная мощность на реверсе
- Регулируемая боковая рукоятка

ПРЕИМУЩЕСТВА

- Максимальная выходная мощность
- Удобство эксплуатации и надежность
- Идеальный инструмент для технического обслуживания и ремонта тяжелого транспорта

CP8084



ЛЕГКИЙ ВЕС

ХАРАКТЕРИСТИКИ

- 1" Пневматический ударный гайковерт для тяжелых работ
- Двойная молотковая муфта
- Магний корпус
- Положение обычного направления вращения: 3 установки усилия
- Утонченная носовая часть

CP8085

Такие же характеристики, как у CP8084, а также удлиненный хвостовик 152 мм (6")



ПРЕИМУЩЕСТВА

- Пониженный уровень шума и небольшая масса
- Великолепная надежность и мощность
- Удобство эксплуатации

CP894



**НАДЕЖНОСТЬ
И ПЛАВНАЯ РАБОТА**

ХАРАКТЕРИСТИКИ

- 1" Пневматический ударный гайковерт для тяжелых работ
- Муфта в масляной ванне
- Мощный мотор
- Кнопка реверса и регулятор мощности для управления одной рукой. 4 установки мощности на закручивание
- Максимальная мощность на реверсе
- Регулируемая боковая рукоятка

ПРЕИМУЩЕСТВА

- Муфта обеспечивает плавную работу и повышенную надежность
- Удобство эксплуатации
- Идеальный инструмент для технического обслуживания и ремонта тяжелого транспорта

МОДЕЛЬ	АРТИКУЛ	КОНЦЕ-ВИК	СКОРОСТЬ Х. ХОДА	РАБОЧИЙ КРУТЯЩ. МОМЕНТ (Закручивание)		МАКС. КРУТЯЩ. МОМЕНТ (Реверс)		СРЕДНЕЕ ПОТРЕБЛ. ВОЗД.		ПОТРЕБЛЕНИЕ ВОЗД. ПРИ НАГРУЗКЕ		ДЛИНА		ВЕС		ВВОД ВОЗД.
				дюйм	об/мин	фут·фунт	Нм	фут·фунт	Нм	кфм	л/с	кфм	л/с	дюйм	мм	
CP7773	894 107 7730	1	6,300	100-950	136-1,288	1,200	1,627	7.5	3.6	30	14.2	8.8	224	12.1	5.5	3/8"
CP7773-6	894 107 7736	1	6,300	100-950	136-1,288	1,200	1,627	7.5	3.6	30	14.2	15.0	381	14.0	6.3	3/8"
CP8084	615 190 8084	1	6,500	100-960	135-1,300	1,217	1,650	9.0	4.2	36	17.0	9.1	230	11.1	5.1	3/8"
CP8085	615 190 8085	1	6,500	100-960	135-1,300	1,217	1,650	9.0	4.2	36	17.0	15.2	387	13.0	5.9	3/8"
CP893	T024272	1	4,400	200-710	271-963	1,400	1,898	10.2	4.8	41	19.3	11.5	292	23.0	10.4	3/8"
CP894	T024743	1	4,100	300-1,200	407-1,627	1,700	2,305	11.2	5.3	45	21.2	11.8	298	25.0	11.3	1/2"

Все модели: Шланг внутр. 1/2" (13 мм) – при 90 фунт/дюйм² (6.3 Бар)

Спецификации приведены только для справки. См. документацию для каждого инструмента.

Ударные гайковерты

1" Ударные гайковерты

CP7774



СВЕРХВЫСОКАЯ НАДЕЖНОСТЬ

ХАРАКТЕРИСТИКИ

- 1" Ударный гайковерт для особо тяжелых работ
- Качающаяся кулачковая муфта для плавной работы и исключительной износостойкости
- Высокий крутящий момент: 2373 Нм
- 3-х позиционный регулятор мощности закручивания и реверс
- Эргономичная рукоятка и низкая масса

CP7774-6

Такие же характеристики, как у CP7774, а также удлиненный хвостовик 152 мм (6")



ПРЕИМУЩЕСТВА

- Высокая надежность каждый рабочий день
- Потрясающее соотношение масса/мощность
- Удобство эксплуатации

CP897



САМЫЙ ЛЕГКИЙ ПРЯМОЙ УДАРНЫЙ ГАЙКОВЕРТ 1" В ЛИНЕЙКЕ CP

ХАРАКТЕРИСТИКИ

- 1" Пневматический ударный гайковерт для тяжелых работ
- Качающаяся кулачковая муфта для плавной работы и исключительной износостойкости
- Сверхнизкий вес 7,4 кг
- Высокопроизводительный мотор с минимальным потреблением воздуха
- Чувствительный дроссель для удобного нажатия болта
- Удобный переключатель реверса для легкого переключения направления

CP897-6

Такие же характеристики, как у CP897, а также удлиненный хвостовик 152 мм (6")



ПРЕИМУЩЕСТВА

- Самый легкий прямой ударный гайковерт 1" в линейке CP
- Удобство эксплуатации
- Идеален для автомастерских, выполняющих работы по монтажу шин большого размера на грузовом автотранспорте

CP796



ЭКСТРЕМАЛЬНАЯ НАГРУЗКА И МОЩНОСТЬ

ХАРАКТЕРИСТИКИ

- 1" Пневматический ударный гайковерт для экстремально тяжелых работ
- Двухкулачковая муфта
- Сверхвысокий крутящий момент: 2712 Нм
- Компактная конструкция корпуса
- Регулируемая боковая рукоятка

ПРЕИМУЩЕСТВА

- Одно из лучших соотношений мощности/массы в классе 1" гайковертов
- Мощный мотор и сверхнадежная муфта
- Удобство эксплуатации
- Промышленное качество и надежность

CP7640-6

НОВИНКА



НАДЕЖНОСТЬ И ЭФФЕКТИВНОСТЬ

ХАРАКТЕРИСТИКИ

- 1" Пневматический ударный гайковерт для тяжелых работ
- Качающаяся кулачковая муфта в масляной ванне
- Высокий крутящий момент и надежность
- Чувствительный дроссель
- Внутренний пусковой курок
- А также удлиненный хвостовик 152 мм (6")

ПРЕИМУЩЕСТВА

- Муфта обеспечивает плавную работу и надежность
- Идеален для выполнения больших объемов работ в сфере технического обслуживания грузовиков, автобусов и тяжелой техники



CP797-6, см. стр. 7

См. принадлежности на стр. 21 и 26



МОДЕЛЬ	АРТИКУЛ	КОНЦЕ-ВИК	СКОРОСТЬ Х. ХОДА	РАБОЧИЙ КРУТЯЩИЙ МОМЕНТ		МАКС. КРУТЯЩ. МОМЕНТ		СРЕДНЕЕ ПОТРЕБЛЕНИЕ ВОЗДУХА		ПОТРЕБЛЕНИЕ ВОЗДУХА ПРИ НАГРУЗКЕ		ДЛИНА		ВЕС		ВВОД ВОЗД.
				дюйм	об/мин	фут·фунт	Нм	фут·фунт	Нм	кфм	л/с	кфм	л/с	дюйм	мм	
CP7774	894 107 7740	1	5,000	100-1,300	136-1,763	1,750	2,373	8.2	3.9	33	15.6	10.5	267	22.2	10.1	1/2"
CP7774-6	894 107 7746	1	5,000	100-1,100	136-1,491	1,550	2,102	8.2	3.9	33	15.6	17.0	432	25.5	11.6	1/2"
CP796	T019799	1	4,100	300-1,400	407-1,898	2,000	2,712	13.0	6.1	52	24.5	9.5	241	20.0	9.1	1/2"
CP897	T025379	1	3,800	150-800	203-1,085	1,300	1,763	6.5	3.1	26	12.3	13.8	349	16.3	7.4	1/2"
CP897-6	T025368	1	3,800	150-800	203-1,085	1,300	1,763	6.5	3.1	26	12.3	19.8	502	19.0	8.6	1/2"
CP7640-6	894 100 7976	1	4,200	150-900	203-1,220	1,400	1,898	3.7	1.8	15	7.1	22.3	565	29.8	13.5	1/2"

Все модели: Шланг внутр. 1/2" (13 мм) – при 90 фунт/дюйм² (6.3 Бар)

Спецификации приведены только для справки. См. документацию для каждого инструмента.

Ударные гайковерты

1" Ударные гайковерты

CP7778



Производительность и мощность

ХАРАКТЕРИСТИКИ

- 1" Пневматический ударный гайковерт для тяжелых работ
- Качающаяся кулачковая муфта для плавной работы и исключительной износостойкости
- Высокопроизводительный 6-лопастной мотор
- 3-х позиционный регулятор мощности закручивания и реверс
- Нижний выпуск воздуха

ПРЕИМУЩЕСТВА

- Высокопроизводительный, но экономичный мотор
- Идеальный инструмент для шиномонтажных работ, а также основных видов ремонтных работ и технического обслуживания

CP7778-6



Производительность и мощность

ХАРАКТЕРИСТИКИ

- 1" Пневматический ударный гайковерт для тяжелых работ
- Качающаяся кулачковая муфта для плавной работы и исключительной износостойкости
- Высокопроизводительный 6-лопастной мотор
- 3-х позиционный регулятор мощности закручивания и реверс
- Нижний выпуск воздуха
- А также удлиненный хвостовик 152 мм (6")

CP7778SP-6

№ по каталогу
894 107 7781

Такие же отличные характеристики, что и у CP7778-6, а также шлицевой хвостовик #5

ПРЕИМУЩЕСТВА

- Высокопроизводительный, но экономичный мотор
- Идеальный инструмент для шиномонтажных работ, а также основных видов ремонтных работ и технического обслуживания

CP7775-6



Мощность и эргономичность

ХАРАКТЕРИСТИКИ

- 1" Пневматический ударный гайковерт для тяжелых работ
- Качающаяся кулачковая муфта для плавной работы и исключительной износостойкости
- Легкий инструмент: 11,5 кг
- Высокий крутящий момент: 2102 Нм
- 4-х позиционный регулятор мощности закручивания и реверс
- Эргономичные рукоятки и пусковой курок
- Также удлиненный хвостовик 152 мм (6")

ПРЕИМУЩЕСТВА

- Благодаря эргономичной конструкции и превосходному соотношению мощность/масса оператор меньше испытывает усталость во время работы
- Идеален для выполнения больших объемов работ в сфере обслуживания грузовиков, автобусов и тяжелой техники



CP7775

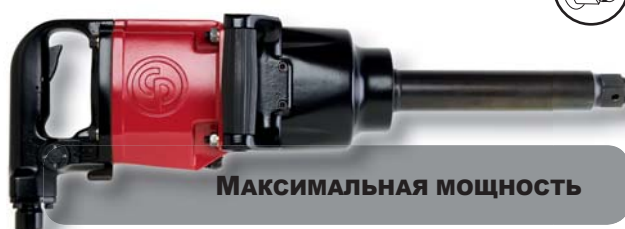
Такие же характеристики, что и у CP7775-6 с не удлиненным хвостовиком

CP7775SP-6

№ по каталогу
894 107 7751

Те же характеристики, что и у CP7775-6, плюс шлиц #5

CP5000



Максимальная мощность

ХАРАКТЕРИСТИКИ

- 1" Пневматический ударный гайковерт для особо тяжелых работ
- Новая конструкция = Новые возможности
- Высокий крутящий момент: 3390 Нм
- Качающаяся кулачковая муфта для плавной работы и исключительной износостойкости
- 4 установки усилия закручивания и сверхчувствительный дроссель для удобства работы
- Удобный переключатель реверса для удобства работы
- Удлиненный хвостовик 178 мм (7")

ПРЕИМУЩЕСТВА

- Самый мощный и самый надежный ударный гайковерт 1" в линейке CP
- Продуктивность работы
- Идеален для выполнения больших объемов шиномонтажных работ при обслуживании грузовиков, автобусов и тяжелой техники

См. принадлежности на стр. 21 и 26



МОДЕЛЬ	АРТИКУЛ	КОНЦЕ-ВИК	СКО-РОСТЬ Х. ХОДА	РАБОЧИЙ КРУТЯЩИЙ МОМЕНТ		МАКС. КРУТЯЩ. МОМЕНТ		СРЕДНЕЕ ПОТРЕБЛЕ-НИЕ ВОЗДУХА		ПОТРЕБЛЕНИЕ ВОЗДУХА ПРИ НАГРУЗКЕ		ДЛИНА		ВЕС		ВВОД ВОЗД.
				(Закручивание)		(Реверс)		кфм	л/с	кфм	л/с	дюйм	мм	фунт	кг	
		дюйм	об/мин	фут*фунт	Нм	фут*фунт	Нм	кфм	л/с	кфм	л/с	дюйм	мм	фунт	кг	NPTF
CP7778	894 107 7780	1	5,000	100-1,100	136-1,491	1,450	1,966	8.7	4.1	35	16.5	13.4	355	22.2	10.1	1/2"
CP7778-6	894 107 7786	1	5,000	100-1,100	136-1,491	1,450	1,966	8.7	4.1	35	16.5	20.2	513	25.4	11.5	1/2"
CP7775-6	894 107 7756	1	5,300	100-1,200	136-1,627	1,550	2,102	8.7	4.1	35	16.5	20.2	513	25.4	11.5	1/2"
CP7775	894 107 7750	1	5,300	100-1,200	136-1,627	1,550	2,102	8.7	4.1	35	16.5	13.4	355	22.2	10.1	1/2"
CP5000	T024585	1	3,700	185-2,065	240-2,800	2,500	3,390	13.0	6.2	52	25.0	22.5	572	30.5	13.8	1/2"

Все модели: Шланг внутр. 1/2" (13 мм) – при 90 фунт/дюйм² (6.3 Бар)

Спецификации приведены только для справки. См. документацию для каждого инструмента.

Ударные гайковерты

Запчасти и Аксессуары



РЕМОНТНЫЕ КОМПЛЕКТЫ И КОМПЛЕКТЫ ТО

МОДЕЛЬ	КОМПЛЕКТ ТО	РЕМОНТНЫЙ КОМПЛЕКТ
CP2036	894 020 840 5	
CP2037	894 020 840 1	
CP2041	894 020 840 2	
CP2042	894 020 840 6	
CP719/719QC	CA157285	CA157286
CP721	CA118880	
CP9523	894 016 3083	
CP7722	894 016 4482	
CP9522-B	C146210	205 052 8803
CP724H	CA155218	CA155310
CP726H	CA155309	CA155311
CP9525	CA157814	CA127524
CP8242	205 052 1383	205 052 4713
CP8222	205 052 1373	205 052 1393
CP7735/7735H/Quiet	894 016 7479	894 016 7480
CP7620	894 016 8267	
CP9540-B	CA157792	CA157793
CP7740	894 016 2408	8940162410
CP7740-2	894 016 2408	8940163047
CP7733	894 015 8860	894 015 8861
CP7733-2	894 015 8860	894 015 8862
CP749	894 015 8635	894 015 8636
CP749-2	CA148616	CA155967
CP7749/7749-2	894 016 7481	894 016 7482
CP8252/8253	205 052 1413	205 052 1423
CP7750	894 015 8371	894 015 8372
CP7750-2	894 015 8371	894 015 8373
CP7763	894 016 2925	894 016 2927
CP7763-6	894 016 2925	894 016 2928
CP9560	CA157799	CA157800
CP8072/73	205 052 0513	205 052 0523
CP8272/75	205 052 4703	205 052 4713
CP7773	894 016 2926	894 016 2929
CP7773-6	894 016 2926	894 016 2930
CP8084	205 052 0513	205 052 0533
CP8085	205 052 0513	205 052 2323
CP893/893-6	CA146649	CA149160
CP894	CA149855	
CP7774/7774-6	894 016 2693	
CP796	CA126992	
CP897/897-6	CA157909	
CP7778/7778-6/SP-6	894 016 2816	
CP7775/7775-6/SP-6	894 016 2206	
CP5000	CA148687	

ГЛУШИТЕЛИ

ИНСТРУМЕНТ	Артикул
CP7749	894 016 8294
CP9540-B	894 016 8295



ПЕРЧАТКИ

ОПИСАНИЕ	Артикул
Противоударные перчатки Размер: L	894 015 8618
Противоударные перчатки Размер: XL	894 015 8619
Перчатки с защитой запястья Размер: L	894 016 8343
Перчатки с защитой запястья Размер: XL	894 016 8344



КОМПЛЕКТЫ УДАРНЫХ ПНЕВМАТИЧЕСКИХ ГАЙКОВЕРТОВ



Комплект CP7620

Комплекты CP7620 Metric

№ по каталогу 8941176201 / 8941276201

Комплект включает:

- (1) 1/2" Ударный гайковерт CP7620
- (1) Бутылка масла для пневматических инструментов
- (5) Дюймовых головок 1/2", 5/8", 3/4", 7/8", 5/16", либо
- (5) Метрических головок 14, 16, 17, 19 и 22 мм



Комплект CP9540-B (CP9550-B)

Комплекты CP9540-B Metric (CP9552-B)

№ по каталогу 6151902550 / 6151902552

Комплект включает:

- (1) 1/2" Ударный гайковерт CP9540-B
- (5) Дюймовых головок 1/2", 5/8", 3/4", 7/8", 5/16", либо
- (5) Метрических головок 14, 16, 17, 19 и 22 мм



Комплект CP749

№ по каталогу T025193

Комплект включает:

- (1) 1/2" Ударный гайковерт CP749
- (5) Головок 1/2", 5/8", 3/4", 7/8", 5/16"
- (1) Бутылка масла для пневматических инструментов



Комплект CP749 Metric

№ по каталогу T025194

Комплект включает:

- (1) 1/2" Ударный гайковерт CP749
- (5) Метрических головок 14, 16, 17, 19 и 22 мм
- (1) Бутылка масла для пневматических инструментов

Комплект CP749-2

№ по каталогу T025195

Комплект включает:

- (1) 1/2" Ударный гайковерт CP749-2
- (2) Универсальные головки 3/4", 13/16" и 19 мм, 21 мм
- (1) Бутылка масла для пневматических инструментов

ЗАЩИТНЫЕ КОЖУХИ

ИНСТРУМЕНТ	Артикул
Защитный кожух из ПВХ	
CP724, CP726	CA146522
CP9540	CA129405
CP749, CP749-2	CA155537
CP7733 (All)	894 015 8949
CP7750 (All)	894 015 8793
CP7763 (All)	894 016 3076
CP7749 (All)	894 016 7487
CP7773	894 016 7498
CP7774 (All)	894 016 2785



МАГНИТНЫЙ ДЕРЖАТЕЛЬ

ИНСТРУМЕНТ	Артикул
CP9841	894 016 6664



Угловые гайковерты

1/4" и 3/8" Угловые гайковерты

CP824



ЛЕГКИЙ И ПОРТАТИВНЫЙ

CP824T

Такие же прекрасные характеристики, как и у модели CP824, но с квадратным хвостовиком 3/8"

ХАРАКТЕРИСТИКИ

- 1/4" Угловой гайковерт для выполнения работ обычной сложности
- Удобное управление скоростью
- Увеличенная длина

ПРЕИМУЩЕСТВА

- Компактность и легкость
- Разработан для оптимального удобства работы в труднодоступных зонах
- Идеально подходит для работ под приборной панелью, ремонта небольших двигателей, а также для работы с крепежными деталями малого размера

CP825



КОМПАКТНЫЙ И ПОРТАТИВНЫЙ

CP825T

Такие же прекрасные характеристики, как и у модели CP825, но с квадратным хвостовиком 3/8"

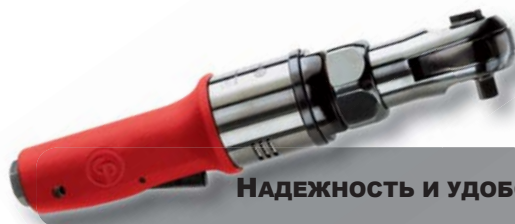
ХАРАКТЕРИСТИКИ

- 1/4" Угловой гайковерт для выполнения работ обычной сложности
- Сверхчувствительный дроссель
- Длина гайковерта составляет всего 165 мм
- Удобная кнопка переключения реверса

ПРЕИМУЩЕСТВА

- Идеально подходит для работы в труднодоступных местах
- Смена режима вращения одним пальцем
- Компактность и легкость

CP826



НАДЕЖНОСТЬ И УДОБСТВО

CP826T

Такие же прекрасные характеристики, как и у модели CP826, но с квадратным хвостовиком 3/8"

ХАРАКТЕРИСТИКИ

- 1/4" Угловой гайковерт для выполнения работ повышенной сложности
- Повышенная скорость вращения (до 250 об/мин)
- Высокая долговечность, усовершенствованная конструкция трещетки, фактически устраняющая проскальзывание

ПРЕИМУЩЕСТВА

- Компактный инструмент с мягкой рукояткой для дополнительного контроля и удобства работы
- Идеально подходит для работ под приборной панелью, ремонта небольших двигателей, а также для работы с крепежными деталями малого размера

CP7823



ПОВОРОТНАЯ ГОЛОВКА

CP7824

Такие же прекрасные характеристики, как и у модели CP7823, но с квадратным хвостовиком 3/8"

ХАРАКТЕРИСТИКИ

- 1/4" Угловой гайковерт для тяжелых работ
- Повышенная скорость вращения (до 250 об/мин)
- 4 положения поворотной головки
- Задний выпуск воздуха, направляющий струю вне рабочей зоны

ПРЕИМУЩЕСТВА

- Удобство доступа и свобода перемещения
- Идеально подходит для работ под приборной панелью, ремонта небольших двигателей, а также для работы с крепежными деталями малого размера



ПОВОРОТНАЯ ГОЛОВКА

МОДЕЛЬ	Артикул	КОНЦЕ-ВИК	СКОРОСТЬ Х. ХОДА	ДИАПАЗОН МОМЕНТОВ				СРЕДНЕЕ ПОТРЕБЛЕНИЕ ВОЗДУХА		ПОТРЕБЛЕНИЕ ВОЗДУХА ПРИ НАГРУЗКЕ		ДЛИНА		ВЕС		ВВОД ВОЗД.
				Мин.	Макс.		кфм	л/с	кфм	л/с	дюйм	мм	фунт	кг		
		дюйм	об/мин	фут·фунт	Нм	фут·фунт	Нм									
CP824	T025390	1/4	220	4	5	12.5	17	3.7	1.8	15	7.1	7.7	197	1.12	0.51	1/4"
CP824T	T025391	3/8	220	4	5	12.5	17	3.7	1.8	15	7.1	7.7	197	1.12	0.51	1/4"
CP825	T023145	1/4	200	5	7	15	21	2.7	1.3	11	5.2	6.5	165	1.87	0.85	1/4"
CP825T	T023190	3/8	200	5	7	15	21	2.7	1.3	11	5.2	6.5	165	1.87	0.85	1/4"
CP826	T025074	1/4	250	5	7	15	21	3.5	1.6	14	6.6	8.0	203	1.12	0.51	1/4"
CP826T	T025075	3/8	250	5	7	15	21	3.5	1.6	14	6.6	8.0	203	1.12	0.51	1/4"
CP7823	894 107 8232	1/4	250	5	7	15	21	4.5	2.1	18	8.5	6.7	170	1.21	0.55	1/4"
CP7824	894 107 8243	3/8	250	5	7	15	21	4.5	2.1	18	8.5	6.7	170	1.21	0.55	1/4"

Все модели: Шланг внутр. 3/8" (10 мм) – при 90 фунт/дюйм² (6,3 Бар)

Спецификации приведены только для справки. См. документацию для каждого инструмента

Угловые гайковерты

1/4" и 3/8" Угловые гайковерты

CP9426



Высокая мощность и компактный размер

ХАРАКТЕРИСТИКИ

- 1/4" Угловой гайковерт для тяжелых работ
- Высокая мощность: 35 Нм
- При длине всего 128 мм это один из самых маленьких угловых гайковертов на рынке
- Резиновая накладка на рукоятке

ПРЕИМУЩЕСТВА

- Самая мощная модель в своем классе
- Удобство эксплуатации
- Компактность и легкость

CP9427



Быстрая смена головок

ХАРАКТЕРИСТИКИ

- 3/8" Угловой гайковерт для тяжелых работ
- Кнопка для быстрого снятия головки
- Высокая мощность: 35 Нм
- При длине всего 128 мм это один из самых маленьких угловых гайковертов на рынке

ПРЕИМУЩЕСТВА

- Продуктивность работы за счет быстрой смены головок
- Самая мощная модель в своем классе
- Компактность и легкость



CP886



Высокий крутящий момент и компактный размер

ХАРАКТЕРИСТИКИ

- 3/8" Угловой гайковерт для выполнения работ обычной сложности
- Компактная конструкция головки
- Усиленный трехрешеточный механизм

ПРЕИМУЩЕСТВА

- Лёгкий доступ в ограниченные пространства
- Лучшая надежность в своем классе
- Удобная рукоятка



См. принадлежности на стр. 25 и 26



МОДЕЛЬ	АРТИКУЛ	КОНЦЕ-ВИК	СКОРОСТЬ Х. ХОДА	ДИАПАЗОН МОМЕНТОВ				СРЕДНЕЕ ПОТРЕБЛЕНИЕ ВОЗДУХА		ПОТРЕБЛЕНИЕ ВОЗДУХА ПРИ НАГРУЗКЕ		ДЛИНА		ВЕС		ВВОД ВОЗД.
				Мин.		Макс.		кфм	л/с	кфм	л/с	дюйм	мм	фунт	кг	
				дюйм	об/мин	фут·фунт	Нм									
CP9426	615 191 9426	1/4	270	5	7	27	35	3.0	1.4	12	5.6	5.0	128	1.1	0.49	1/4"
CP9427	615 191 9427	3/8	270	5	7	27	35	3.0	1.4	12	5.6	5.0	128	1.1	0.49	1/4"
CP886	T024240	3/8	160	10	13	50	68	4.2	2.0	17	8.0	10.2	260	2.6	1.19	1/4"

Все модели: Шланг внутр. 3/8" (10 мм) – при 90 фунт/дюйм² (6,3 Бар)

Спецификации приведены только для справки. См. документацию для каждого инструмента

Угловые гайковерты

3/8" и 1/2" Угловые гайковерты

CP886H



Высокий крутящий момент и компактный размер

ХАРАКТЕРИСТИКИ

- 1/2" Угловой гайковерт для выполнения работ обычной сложности
- Компактная конструкция головки
- Усиленный трещеточный механизм

ПРЕИМУЩЕСТВА

- Лёгкий доступ в ограниченные пространства
- Лучшая надежность в своем классе
- Удобная рукоятка

CP7828H



Быстрый и тихий

ХАРАКТЕРИСТИКИ

- 1/2" Угловой гайковерт для выполнения работ повышенной сложности
- Уровень шума всего 87,5 дБ (А)
- Высокий крутящий момент: 81 Нм
- Запатентованный механизм TriSpring

ПРЕИМУЩЕСТВА

- Компактность наряду с высокой мощностью и скоростью
- Удобный переключатель скорости
- Надежность и удобство
- Идеальный инструмент для основных видов ремонтных работ и технического обслуживания



CP7828

Такие же прекрасные характеристики, как и у модели CP7828H, но с квадратным хвостовиком 3/8"



Запатентованная конструкция головки TriSpring позволяет практически полностью избежать проскальзывания трещеточной головки и, как следствие, нагревания устройства даже при длительных рабочих циклах

CP7830Q



Мощность и низкий уровень шума

ХАРАКТЕРИСТИКИ

- 3/8" Угловой маломощный гайковерт для выполнения работ повышенной сложности
- Регулируемый выпуск воздуха и низкий уровень шума — 79 дБ (А)
- Наивысший крутящий момент в своем классе: 122 Нм
- Резиновая накладка на рукоятке
- Запатентованный механизм TriSpring

ПРЕИМУЩЕСТВА

- Легкий, прекрасно сбалансированный инструмент
- Надежность и удобство
- Защита трещеточной головки



CP7830HQ



Мощность и низкий уровень шума

ХАРАКТЕРИСТИКИ

- 1/2" Угловой маломощный гайковерт для выполнения работ повышенной сложности
- Регулируемый выпуск воздуха и низкий уровень шума — 79 дБ (А)
- Наивысший крутящий момент в своем классе: 122 Нм
- Резиновая накладка на рукоятке
- Запатентованный механизм TriSpring

ПРЕИМУЩЕСТВА

- Легкий, прекрасно сбалансированный инструмент
- Надежность и удобство
- Защита трещеточной головки
- Идеально подходит для работы с крепежными деталями больших размеров



Комплект CP7830HQ

Подробнее на стр. 25



См. принадлежности на стр. 25 и 26



МОДЕЛЬ	Артикул	КОНЦЕ-ВИК	СКОРОСТЬ Х. ХОДА	ДИАПАЗОН МОМЕНТОВ				СРЕДНЕЕ ПОТРЕБЛЕНИЕ ВОЗДУХА		ПОТРЕБЛЕНИЕ ВОЗДУХА ПРИ НАГРУЗКЕ		ДЛИНА		ВЕС		ВВОД ВОЗД.
				Мин.	Макс.		кфм	л/с	кфм	л/с	дюйм	мм	фунт	кг		
		дюйм	об/мин	фут·фунт	Нм	фут·фунт	Нм									NPTF
CP886H	T024391	1/2	160	10	13	50	68	4.2	2.0	17	8.0	10.2	260	2.6	1.19	1/4"
CP7828H	894 107 8284	1/2	240	5	7	60	81	4.0	1.9	19	9.0	10.7	273	2.8	1.25	1/4"
CP7828	894 107 8283	3/8	240	5	7	60	81	4.0	1.9	19	9.0	10.7	273	2.8	1.25	1/4"
CP7830Q	894 107 8306	3/8	190	10	13	90	122	5.0	141	21	8.7	12	305	2.7	1.22	1/4"
CP7830HQ	894 107 8308	1/2	190	10	13	90	122	5.0	141	21	8.7	12	305	2.7	1.22	1/4"

Все модели: Шланг внутр. 3/8" (10 мм) – при 90 фунт/дюйм² (6,3 Бар)

Спецификации приведены только для справки. См. документацию для каждого инструмента

Угловые гайковерты

Запчасти и Аксессуары



КОМПЛЕКТЫ ТО И СМЕННЫЕ ГОЛОВКИ

МОДЕЛЬ	КОМПЛЕКТ ТО	СМЕННАЯ ТРЕЩЕТОЧНАЯ ГОЛОВКА
CP824	CA157871	CA157872
CP824T	CA157871	CA157873
CP825	CA155091	CA155090
CP825T	CA155091	CA155093
CP826	CA155033	CA155034
CP826T	CA155033	CA155036
CP7823	894 016 3005	894 016 3008
CP9426	205 052 7033	205 052 7043
CP9427	205 052 7033	205 052 7053
CP886	CA146437	CA146436
CP886H	CA146437	CA146436
CP7828	894 016 2553	894 016 2554
CP7828H	894 016 2553	894 016 2556
CP7830Q	894 016 2552	894 015 8613
CP7830HQ	894 016 2552	894 015 8614

КОМПЛЕКТ УГЛОВОГО ГАЙКОВЕРТА



Комплект CP7830HQ Metric

№ по каталогу 894 377 8308

Комплект включает:

- (1) 1/2" Пневматический гайковерт CP7830HQ
- (5) Головок - 10, 13, 14, 16 и 17 мм

ЗАЩИТНЫЕ КОЖУХИ ДЛЯ УГЛОВЫХ ГАЙКОВЕРТОВ



ИНСТРУМЕНТ	Артикул
Защитный кожух из ПВХ	
CP824	CA157928
CP825 (T)	CA140128
CP826 (T)	CA154993
CP7823 (24)	894 016 2552
CP886 (H)	CA133961
CP7830Q (HQ)	CA147993



CP7830Q

Ударные и угловые гайковерты

Наборы головок



НАБОР – 1/4" УДАРНЫЕ ГОЛОВКИ ПОД КВАДРАТНЫЙ ХВОСТОВИК

МОДЕЛЬ	АРТИКУЛ	ТИП	ГОЛОВЕК В НАБОРЕ	РАЗМЕРЫ
МЕТРИЧЕСКАЯ (мм)				
SS2114	894 016 4436	СТАНДАРТНАЯ	14	4, 4.5, 5, 5.5, 6, 7, 8, 9, 10, 11, 12, 13, 14 и 15 мм
SS2114D	894 016 4437	ГЛУБОКАЯ	14	4, 4.5, 5, 5.5, 6, 7, 8, 9, 10, 11, 12, 13, 14 и 15 мм
SS2112U	894 016 4438	УНИВЕРСАЛЬНАЯ	12	5, 5.5, 6, 7, 8, 9, 10, 11, 12, 13, 14 и 15 мм
SS2112G	894 016 4439	МАГНИТНАЯ	12	5, 5.5, 6, 7, 8, 9, 10, 11, 12, 13, 14 и 15 мм
SS2112DG	894 016 4440	МАГНИТНАЯ ГЛУБОКАЯ	12	5, 5.5, 6, 7, 8, 9, 10, 11, 12, 13, 14 и 15 мм
SAE (дюймы) возможна доставка при определенных условиях. Пожалуйста, свяжитесь с нами				
SS2110	894 016 4441	СТАНДАРТНАЯ	10	3/16", 7/32", 1/4", 9/32", 5/16", 11/32", 3/8", 7/16", 1/2" и 9/16"
SS2110D	894 016 4442	ГЛУБОКАЯ	10	3/16", 7/32", 1/4", 9/32", 5/16", 11/32", 3/8", 7/16", 1/2" и 9/16"
SS206U	894 016 4443	УНИВЕРСАЛЬНАЯ	6	1/4", 5/16", 3/8", 7/16", 1/2" и 9/16"
SS209G	894 016 4444	МАГНИТНАЯ	9	3/16", 7/32", 1/4", 9/32", 5/16", 11/32", 3/8", 7/16" и 1/2"
SS209DG	894 016 4445	МАГНИТНАЯ ГЛУБОКАЯ	9	3/16", 7/32", 1/4", 9/32", 5/16", 11/32", 3/8", 7/16" и 1/2"

НАБОР – 3/8" УДАРНЫЕ ГОЛОВКИ ПОД КВАДРАТНЫЙ ХВОСТОВИК

МОДЕЛЬ	АРТИКУЛ	ТИП	ГОЛОВЕК В НАБОРЕ	РАЗМЕРЫ
МЕТРИЧЕСКАЯ (мм)				
SS3113	894 016 4446	СТАНДАРТНАЯ	13	7, 8, 9, 10, 11, 12, 13, 14, 15, 16, 17, 18 и 19 мм
SS3113D	894 016 4447	ГЛУБОКАЯ	13	7, 8, 9, 10, 11, 12, 13, 14, 15, 16, 17, 18 и 19 мм
SS3110U	894 016 4448	УНИВЕРСАЛЬНАЯ	10	10, 11, 12, 13, 14, 15, 16, 17, 18 и 19 мм
SS3110DU	894 016 4449	УНИВЕРС. ГЛУБОКАЯ	10	10, 11, 12, 13, 14, 15, 16, 17, 18 и 19 мм
SS3113G	894 016 4450	МАГНИТНАЯ	13	7, 8, 9, 10, 11, 12, 13, 14, 15, 16, 17, 18 и 19 мм
SS3113DG	894 016 4451	МАГНИТНАЯ ГЛУБОКАЯ	13	7, 8, 9, 10, 11, 12, 13, 14, 15, 16, 17, 18 и 19 мм
SAE (дюймы) возможна доставка при определенных условиях. Пожалуйста, свяжитесь с нами				
SS3112	894 016 4452	СТАНДАРТНАЯ	12	5/16", 3/8", 7/16", 1/2", 9/16", 5/8", 11/16", 3/4", 13/16", 7/8", 15/16" и 1"
SS3112D	894 016 4453	ГЛУБОКАЯ	12	5/16", 3/8", 7/16", 1/2", 9/16", 5/8", 11/16", 3/4", 13/16", 7/8", 15/16" и 1"
SS3112U	894 016 4454	УНИВЕРСАЛЬНАЯ	12	5/16", 3/8", 7/16", 1/2", 9/16", 5/8", 11/16", 3/4", 13/16", 7/8", 15/16" и 1"
SS3112DU	894 016 4455	УНИВЕРС. ГЛУБОКАЯ	12	5/16", 3/8", 7/16", 1/2", 9/16", 5/8", 11/16", 3/4", 13/16", 7/8", 15/16" и 1"
SS309G	894 016 4456	МАГНИТНАЯ	9	1/4", 5/16", 3/8", 7/16", 1/2", 9/16", 5/8", 11/16" и 3/4"
SS309DG	894 016 4457	МАГНИТНАЯ ГЛУБОКАЯ	9	1/4", 5/16", 3/8", 7/16", 1/2", 9/16", 5/8", 11/16" и 3/4"



НАБОР – 1/2" УДАРНЫЕ ГОЛОВКИ ПОД КВАДРАТНЫЙ ХВОСТОВИК

МОДЕЛЬ	АРТИКУЛ	ТИП	ГОЛОВЕК В НАБОРЕ	РАЗМЕРЫ
МЕТРИЧЕСКАЯ (мм)				
SS4114	894 016 4458	СТАНДАРТНАЯ	14	10, 11, 12, 13, 14, 15, 16, 17, 18, 19, 21, 22, 26 и 27 мм
SS4114D	894 016 4459	ГЛУБОКАЯ	14	10, 11, 12, 13, 14, 15, 16, 17, 18, 19, 21, 22, 26 и 27 мм
SS4113U	894 016 4460	УНИВЕРСАЛЬНАЯ	13	12, 13, 14, 15, 16, 17, 18, 19, 20, 21, 22, 23 и 24 мм
SS4113DU	894 016 4461	УНИВЕРС. ГЛУБОКАЯ	13	12, 13, 14, 15, 16, 17, 18, 19, 20, 21, 22, 23 и 24 мм
SS4112G	894 016 4462	МАГНИТНАЯ	12	10, 11, 12, 13, 14, 15, 16, 17, 18, 19, 20 и 21 мм
SS4112DG	894 016 4463	МАГНИТНАЯ ГЛУБОКАЯ	12	10, 11, 12, 13, 14, 15, 16, 17, 18, 19, 20 и 21 мм
SS413DTW	894 016 6760	ТОНКОСТЕННЫЕ	3	17, 19 и 21 мм
SS413WP	894 016 4464	ТОНКОСТ. ЗАЩИЩЕННЫЕ	3	17, 19 и 21 мм
SS414WP	894 016 8375	ТОНКОСТ. ЗАЩИЩЕННЫЕ	4	17, 19, 21 и 22 мм
SS435B	894 016 8376	ВНЕШ. ОГРАНИЧ. КРУТ. МОМ.	5	100, 110, 120, 135 и 150 Нм
SAE (дюймы) возможна доставка при определенных условиях. Пожалуйста, свяжитесь с нами				
SS4013	894 016 4465	СТАНДАРТНАЯ	13	7/16", 1/2", 9/16, 5/8", 11/16", 3/4", 13/16", 7/8", 15/16", 1", 1-1/16", 1-1/8" и 1-1/4"
SS4013D	894 016 4466	ГЛУБОКАЯ	13	7/16", 1/2", 9/16, 5/8", 11/16", 3/4", 13/16", 7/8", 15/16", 1", 1-1/16", 1-1/8" и 1-1/4"
SS4014U	894 016 4467	УНИВЕРСАЛЬНАЯ	14	7/16", 1/2", 9/16, 5/8", 11/16", 3/4", 13/16", 7/8", 15/16", 1", 1-1/16", 1-1/8", 1-3/16" и 1-1/4"
SS4014DU	894 016 4468	УНИВЕРС. ГЛУБОКАЯ	14	7/16", 1/2", 9/16, 5/8", 11/16", 3/4", 13/16", 7/8", 15/16", 1", 1-1/16", 1-1/8", 1-3/16" и 1-1/4"
SS4011G	894 016 4469	МАГНИТНАЯ	11	3/8", 7/16", 1/2", 9/16, 5/8", 11/16", 3/4", 13/16", 7/8", 15/16" и 1"
SS4011DG	894 016 4470	МАГНИТНАЯ ГЛУБОКАЯ	11	3/8", 7/16", 1/2", 9/16, 5/8", 11/16", 3/4", 13/16", 7/8", 15/16" и 1"
МЕТРИЧЕСКАЯ (мм) и SAE (дюймы) возможна доставка при определенных условиях. Пожалуйста, свяжитесь с нами				
SS4211WP	894 016 4471	ТОНКОСТ. ЗАЩИЩЕННЫЕ	11	3/4", 13/16", 7/8", 15/16", 1", 1-1/16" - 17, 19, 21, 22, 23 мм
SS4229D	894 016 6940	ШИНОМОНТАЖНЫЕ	29	DP 7/16", 1/2", 9/16", 5/8", 11/16", 3/4", 13/16", 7/8", 15/16", 1", 1-1/16", 1-1/8", 1-1/4" - DP 10, 11, 12, 13, 14, 15, 16, 17, 18, 19, 21, 22, 26, 27мм, DP 3/4"x13/16, Переворачиваемая DP 19x21мм)



Ударные и угловые гайковерты

Наборы головок



НАБОР – 3/4" УДАРНЫЕ ГОЛОВКИ ПОД КВАДРАТНЫЙ ХВОСТОВИК

МОДЕЛЬ	АРТИКУЛ	ТИП	ГОЛОВОК В НАБОРЕ	РАЗМЕРЫ
МЕТРИЧЕСКАЯ (мм)				
SS618	894 016 4472	СТАНДАРТНАЯ	8	26, 27, 29, 30, 32, 35, 36 и 38 мм
SS618D	894 016 4473	ГЛУБОКАЯ	8	26, 27, 29, 30, 32, 35, 36 и 38 мм
SS611DWS	894 016 7072	ШИНОМОНТАЖН.	11	Квадратные: 17, 19, 21 мм - Глубокие: 27, 30, 32, 33, 35, 36, 38 и 41 мм
<i>SAE (дюймы) возможна доставка при определенных условиях. Пожалуйста, свяжитесь с нами</i>				
SS6014	894 016 4474	СТАНДАРТНАЯ	14	3/4", 13/16", 7/8", 15/16", 1", 1-1/16", 1-1/8", 1-3/16", 1-1/4", 1-5/16", 1-3/8", 1-7/16", 1-1/2" и 1-5/8"
SS6008D	894 016 7073	ГЛУБОКАЯ	8	1", 1-1/16", 1-1/8", 1-1/4", 1-5/16", 1-3/8", 1-7/16" и 1-1/2"
SS6014D	894 016 4475	ГЛУБОКАЯ	14	3/4", 13/16", 7/8", 15/16", 1", 1-1/16", 1-1/8", 1-3/16", 1-1/4", 1-5/16", 1-3/8", 1-7/16", 1-1/2" и 1-5/8"

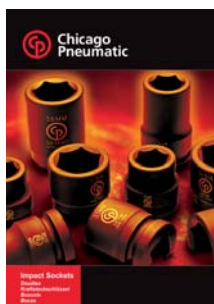
НАБОР – 1" УДАРНЫЕ ГОЛОВКИ ПОД КВАДРАТНЫЙ ХВОСТОВИК



МОДЕЛЬ	АРТИКУЛ	ТИП	ГОЛОВОК В НАБОРЕ	РАЗМЕРЫ
МЕТРИЧЕСКАЯ (мм)				
SS818	894 016 4476	СТАНДАРТНАЯ	8	27, 30, 32, 33, 35, 36, 38 и 41 мм
SS814D	894 016 6016	ГЛУБОКАЯ	4	27, 32, 33 и 36 мм
SS818D	894 016 4477	ГЛУБОКАЯ	8	27, 30, 32, 33, 35, 36, 38 и 41 мм
SS8107WS	894 016 7877	ШИНОМОНТАЖН.	7	5 глубоких: 27, 33, 35, 36, 41 мм / 2 кв.: 17, 21 мм
<i>SAE (дюймы) возможна доставка при определенных условиях. Пожалуйста, свяжитесь с нами</i>				
SS808	894 016 4478	СТАНДАРТНАЯ	8	7/8", 15/16", 1", 1-1/16", 1-1/8", 1-3/16", 1-1/4" и 1-1/2"
SS808D	894 016 4479	ГЛУБОКАЯ	8	7/8", 15/16", 1", 1-1/16", 1-1/8", 1-3/16", 1-1/4" и 1-1/2"
МЕТРИЧЕСКАЯ (мм) и SAE (дюймы) возможна доставка при определенных условиях. Пожалуйста, свяжитесь с нами				
SS8208WS	894 016 7876	ШИНОМОНТАЖН.	5	3 std.: 7/8", 1, 33 мм / 3 глубоких: 1-1/16", 1-1/8", 1-1/4" / 1 кв.: 13/16" / 1 регулируемая глубина: 1-1/2"
SS8205WS	894 016 6943	ШИНОМОНТАЖН.	5	ГЛ 33 мм, 1-1/2", ТС 1-1/8", 1-1/4", Кв. 13/16"
SS8210NDW	894 016 6939	ШИНОМОНТАЖН.	10	ГЛ 33 мм, 1", 1-3/16", 1-3/4" ТС. ГЛ 1-1/16", 1-1/8", 1-1/4", Рег. ГЛ 1-1/2", Кв. 13/16" и 15/16"

НАБОР УДАРНЫХ ГОЛОВОК ПОД ШЛИЦЕВОЙ ХВОСТОВИК #5

МОДЕЛЬ	АРТИКУЛ	ТИП	ГОЛОВОК В НАБОРЕ	РАЗМЕРЫ
МЕТРИЧЕСКАЯ (мм) и SAE (дюймы) возможна доставка при определенных условиях. Пожалуйста, свяжитесь с нами				
SS#5210WS	894 016 7878	ШИНОМОНТАЖН.	9	Глубокие тонкостенные: 1-1/16", 1-1/8", 1-1/4", 35 мм, 41 мм – Глубокие шиномонтажные: 1-1/2" - Глубокие: 33 мм – Квадратные 4-точечные: 13/16", 17 мм и 21 мм.



Дополнительную информацию, касающуюся специальных размеров, переходников и удлинителей, вы можете получить, ознакомившись с каталогом ударных головок, который доступен по адресу www.cp.com/literature



Гайковерты серии BlueTork



Выбор инструмента

- Тип упора
- Направление вращения
- Количество установок крутящего момента



1 - Выбор типа упора



xB ...с удлиненным упором (включен в комплект) – для США



xC ...удлиненный с подпружиненной чашкой (входит в комплект)

ЧАШКИ (ЗАКАЗЫВАЮТСЯ ВМЕСТЕ С CP7600C)



Подпружиненная чашка
894 016 4622



Чашка японского типа
894 016 7401

C ...стандартный, под пружиненную чашку или японский тип чашки (не входит в комплект)

Гайковерты серии BlueTork



CP7600xB
Выбор инструмента

- Тип упора
- Направление вращения
- Количество установок крутящего момента



CP7600C



CP7600xC

2 - Выберите направление вращения

- ... Только закручивание



R ... Закручивание и реверс



3 - Выберите количество предустановок крутящего момента

- ... 1 предустановка крутящего момента



4P ... 4 предустановки крутящего момента



МОДЕЛЬ
CP7600xB
CP7600xB-R
CP7600xB-4P
CP7600xB-R4P
CP7600xC
CP7600xC-R
CP7600xC-4P
CP7600xC-R4P
CP7600C
CP7600C-R
CP7600C-4P
CP7600C-R4P

Гайковерты серии BlueTork

Самое надежное и самое эргономичное решение

CP7600xB



ХАРАКТЕРИСТИКИ

- До 900 Нм
- Автоматическое отключение подачи воздуха в соответствии с выбранной предустановкой крутящего момента
- Два мотора обеспечивают высокую скорость вращения: 100 об/мин
- Почти полное отсутствие вибрации: < 2.5 м/с²
- Низкий уровень шума: 79 дБ (А)
- Интегрированная опорная штанга

ПРЕИМУЩЕСТВА

- Идеально подходит для обслуживания грузовиков и автобусов
- Точный крутящий момент
- Высокая скорость вращения
- Удобство работы обеспечивает повышенную продуктивность и меньшую нагрузку оператора

CP7600xC



ХАРАКТЕРИСТИКИ

Такие же превосходные характеристики, что и у модели **CP7600xB**, с подпружиненной чашкой (входит в комплект).

CP7600C



ХАРАКТЕРИСТИКИ

Такие же превосходные характеристики, что и у модели **CP7600xB**, но с возможностью выбора чашек (не входят в комплект) для стандартного упора.

ЧАШКИ (ЗАКАЗЫВАЮТСЯ ВМЕСТЕ С CP7600C)



Подпружиненная чашка
894 016 4622



Чашка японского типа
894 016 7401

МОДЕЛЬ	КВАДРАТНЫЙ ХВОСТОВИК	ДИАПАЗОН КРУТЯЩЕГО МОМЕНТА				СКОРОСТЬ ВРАЩЕНИЯ	МАКСИМАЛЬНОЕ ПОТРЕБЛЕНИЕ ВОЗДУХА		ВПУСКНОЕ ВОЗДУШНОЕ ОТВЕРСТИЕ	УРОВЕНЬ ВИБРАЦИИ	УРОВЕНЬ ШУМА
		Мин.		Макс.			кфм	л/с			
Все CP7600	1 дюйм	фут•фунт	Нм	фут•фунт	Нм	об/мин		NPTF	м/с ²	дБ(А)	
		405	550	665	900	100	19	40	3/8"	<2.5	79

МОДЕЛЬ	Артикул	ТИП УПОРА	НАЛИЧИЕ РЕВЕРСА	ПРЕДУСТАНОВКИ КРУТЯЩЕГО МОМЕНТА	ДЛИНА		ВЕС	
					дюйм	мм	фунт	кг
CP7600xB	894 107 6010	xB	-	1	12.9	328	13.2	6.0
CP7600xB-R	894 107 6011	xB	С реверсом	1	13.6	345	14.6	6.6
CP7600xB-4P	894 107 6014	xB	-	4	14.3	363	13.9	6.3
CP7600xB-R4P	894 107 6015	xB	С реверсом	4	15.0	380	15.2	6.9
CP7600xC	894 107 6020	xC	-	1	17.4	443	18.1	8.2
CP7600xC-R	894 107 6021	xC	С реверсом	1	18.1	460	19.4	8.8
CP7600xC-4P	894 107 6024	xC	-	4	18.8	478	18.7	8.5
CP7600xC-R4P	894 107 6025	xC	С реверсом	4	19.5	495	20.1	9.1
CP7600C	894 107 6030	C	-	1	12.9	328	15.7	7.1
CP7600C-R	894 107 6031	C	С реверсом	1	13.6	345	17.0	7.7
CP7600C-4P	894 107 6034	C	-	4	14.3	363	16.3	7.4
CP7600C-R4P	894 107 6035	C	С реверсом	4	15.0	380	17.6	8.0

Гайковерты серии BlueTork

Оптимизируйте ваш инструмент BlueTork



CP8829

ХАРАКТЕРИСТИКИ

- Рабочее место ВТ
- Настраиваемый балансир
- Два пневматических разъема 1/2"
- Интегрированный блок подготовки воздуха (фильтр, регулятор, масленка)
- Простота в работе
- Низкий стул
- Идеальное дополнение к инструментам CP7600 и CP7774

РАБОЧЕЕ МЕСТО ВТ

ОПИСАНИЕ	АРТИКУЛ
• Глубокая торцевая головка 1.18" (30 мм)	894 016 4676
• Глубокая торцевая головка 1.26" (32 мм)	894 016 4677
• Глубокая торцевая головка 1.30" (33 мм)	894 016 4678
• БПВ (Фильтр, Регулятор, Масленка) 1/2"	894 016 8480
• Шланг 1/2" - 3/8"	894 016 6745
• Подвесное коромысло, для CP7600 с реверсом	894 016 6654
• Подвесное коромысло, для CP7600 без реверса	894 016 6659
• ВТ Воздушный баллон	894 016 6689

Продается отдельно от инструмента

АКСЕССУАРЫ

ОПИСАНИЕ	АРТИКУЛ
Защитный кожух 1П - Черный	894 016 4648
Защитный кожух 1П - Синий	894 016 4649
Защитный кожух 4П - Черный	894 016 4650
Защитный кожух 4П - Синий	894 016 4651
Рабочие перчатки – Размер: L	894 015 3618
Рабочие перчатки – Размер: XL	894 015 8619

МОДЕЛЬ	АРТИКУЛ	ОБЩАЯ ДЛИНА		ОБЩАЯ ШИРИНА		ОБЩАЯ ВЫСОТА		МАССА НЕТТО		ВПУСКНОЕ ВОЗДУШНОЕ ОТВЕРСТИЕ	ВЫПУСКНОЕ ВОЗДУШНОЕ ОТВЕРСТИЕ		МАКС. ДАВЛЕНИЕ ВОЗДУХА	
		дюйм	мм	дюйм	мм	дюйм	мм	фунт	кг		дюйм	кол-во	дюйм	фунт/дюйм ²
CP8829	894 109 8291	40.4	1,027	24.9	633	63	1,600	174	79	1/2	2	1/2	174	12

ОПТИМИЗИРУЙТЕ РАБОЧИЙ ПРОЦЕСС



1 – Чистка барабана
(Угловая зачистная машинка, стр. 42)



2 – Установка втулок в барабан
(Ударный гайковерт, стр. 16)



3 – Чистка колес
(Полировальная машинка, стр. 52)

...прежде чем приступать к использованию гайковерта BlueTork!

Шурупверты

Учесть при выборе инструмента

- Тип крепежного элемента/детали
- Прочность соединения
- Точный крутящий момент
- Ориентация инструмента и эргономические качества
- Производительность



Выберите тип муфты

ЖЕСТКАЯ МУФТА

- Хорошо подходит для различных задач
- Оператор может использовать муфту с более высоким крутящим моментом
- Прекрасный выбор для работы с деревом

МУФТА ПРЯМОГО ВКЛЮЧЕНИЯ

- Напрямую подключается к мотору
- Холостой крутящий момент зависит от воздушного давления
- Удобство в работе и простота в обслуживании
- Легкий и компактный шурупверт

РОЛИКОВАЯ / ВИБРОЗАЩИЩЕННАЯ МУФТА

- Высокая скорость вращения
- Выходной крутящий момент определяется регулировкой силы пружины
- Работа на предустановленном крутящем моменте
- Простая настройка крутящего момента и простое обслуживание

Карта цветовых обозначений разных типов шурупов может помочь вам выбрать правильный шурупверт.

- | | | | |
|----------|--|----------|--|
| 1 | Мелкий крепежный винт / гайка | 2 | Самонарезной винт / самосверлящий винт |
| 3 | Самонарезной винт для пластика/тонких материалов | 4 | Самоблокирующий винт |
| 5 | Шуруп для дерева | | |

ВОЗМОЖНЫЕ ВАРИАНТЫ ИСПОЛЬЗОВАНИЯ ВИНТОВ/ШУРУПОВ					МОДЕЛЬ	ТИПЫ МУФТ	ПУСК	ДИАПАЗОН МОМЕНТОВ				СКОРОСТЬ ХОЛ. ХОДА	№ СТР.	ТИП ИНСТРУМЕНТА
1	2	3	4	5				Мин.		Макс.				
								дюйм* фунт	Нм	дюйм* фунт	Нм	об/мин		
				5	CP2780	Жесткая муфта	Пусковой курок	-	-	133	15.0	2,100	33	
				4	CP2755	Прямого включения	Пусковой курок	-	-	124	14.0	2,200	33	
				3	CP2765	Прямого включения	Пусковой курок	-	-	230	26.0	900	33	
				2	CP780	Роликовая	Пусковой курок	25	2.8	44	5.0	1,800	34	
				1	CP781	Роликовая	Пусковой курок	25	2.8	75	8.5	800	34	
				5	CP782	Роликовая	Рычаг	31	3.5	44	5.0	1,800	34	
				4	CP783	Роликовая	Рычаг	10	1.1	25	2.8	2,000	34	

Шурупверты

Жесткая муфта и муфта прямого включения

CP2780



ЖЕСТКАЯ МУФТА

ХАРАКТЕРИСТИКИ

- Шурупверт с жесткой муфтой
- Быстросменный патрон
- Управление реверсом на курке
- Высокая скорость вращения 2 100 об/мин при высоком крутящем моменте: до 26 Нм
- Прогрессивный пусковой курок

ПРЕИМУЩЕСТВА

- Инструмент разработан специально для работы с деревом
- Удобная работа одной рукой (в качестве аксессуара предусмотрена дополнительная боковая рукоятка)
- Хорошо подходит для выполнения задач, в которых крутящий момент имеет преобладающее значение
- Оператор может использовать муфту с более высоким крутящим моментом

CP2755



ВЫСОКАЯ СКОРОСТЬ И МУФТА ПРЯМОГО ВКЛЮЧЕНИЯ

ХАРАКТЕРИСТИКИ

- Шурупверт с муфтой прямого включения
- Быстрая замена патрона
- Управление реверсом на курке
- Высокая скорость вращения 2 200 об/мин и прогрессивный пусковой курок
- Эргономичная рукоятка пистолетного типа

ПРЕИМУЩЕСТВА

- Хорошо подходит для мягкой затяжки
- Простое обслуживание
- Высокая скорость вращения

CP2765



МУФТА ПРЯМОГО ВКЛЮЧЕНИЯ И ВЫСОКИЙ КРУТЯЩИЙ МОМЕНТ

ХАРАКТЕРИСТИКИ

- Шурупверт с муфтой прямого включения
- Быстрая замена патрона
- Управление реверсом на курке
- Очень высокий крутящий момент до 26 Нм
- Прогрессивный пусковой курок
- Эргономичная рукоятка пистолетного типа

ПРЕИМУЩЕСТВА

- Хорошо подходит для мягкой затяжки
- Простое обслуживание
- Удобная работа одной рукой



CP2765

См. принадлежности на стр. 35



МОДЕЛЬ	Артикул	СКОРОСТЬ ХОЛОСТОГО ХОДА	КОНЦЕВИК	ДИАПАЗОН МОМЕНТОВ				СРЕДНЕЕ ПОТРЕБЛЕНИЕ ВОЗДУХА		ПОТРЕБЛЕНИЕ ВОЗДУХА ПРИ НАГРУЗКЕ		ДЛИНА		ВЕС		ВВОД ВОЗД.
				Мин.	Макс.	кфм	л/с	кфм	л/с	дюйм	мм	фунт	кг	NPTF		
		об/мин	дюйм	дюймфунт	Нм	дюймфунт	Нм									
CP2780	615 192 2780	2,100	Шестигр. 1/4F	-	-	133	15	2.5	1.2	10	4.7	6.5	164	2.4	1.06	1/4"
CP2755	615 192 2755	2,200	Шестигр. 1/4F	-	-	124	14	2.5	1.2	10	4.7	6.3	160	2.3	1.03	1/4"
CP2765	615 192 2765	900	Шестигр. 1/4F	-	-	230	26	2.5	1.2	10	4.7	7.0	178	2.6	1.18	1/4"

Все модели: Шланг внутр. 3/8" (10 мм) – при 90 фунт/дюйм² (6,3 Бар)

Спецификации приведены только для справки. См. документацию для каждого инструмента.

Шурупверты

Роликовая муфта

CP780



ВЫСОКАЯ СКОРОСТЬ И ВНЕШНЯЯ РЕГУЛИРОВКА

ХАРАКТЕРИСТИКИ

- Роликовая муфта с внешней регулировкой
- Встроенный быстрозажимной патрон
- Управление реверсом на курке
- Высокая скорость: 1 800 об/мин

ПРЕИМУЩЕСТВА

- Роликовая муфта позволяет увеличить производительность и надежность инструмента
- Быстрое закручивание винтов
- Идеальный инструмент для выполнения общих ремонтных и кузовных работ, механической сборки, работы с деревом и ПВХ

CP781



ВЫСОКИЙ КРУТЯЩИЙ МОМЕНТ И НАДЕЖНОСТЬ

ХАРАКТЕРИСТИКИ

- Роликовая муфта с внешней регулировкой
- Встроенный быстрозажимной патрон
- Управление реверсом на курке
- Низкая скорость 800 об/мин и высокий крутящий момент: 8,5 Нм

ПРЕИМУЩЕСТВА

- Роликовая муфта позволяет увеличить производительность и надежность инструмента
- Идеальный инструмент для выполнения общих ремонтных и кузовных работ, механической сборки, работы с деревом и ПВХ

CP782



Наивысший крутящий момент в прямом корпусе

ХАРАКТЕРИСТИКИ

- Роликовая муфта с внешней регулировкой
- Встроенный быстрозажимной патрон
- Высокий крутящий момент: 8,5 Нм
- Удобный переключатель направления вращения
- Имеется подвесное ушко

ПРЕИМУЩЕСТВА

- Роликовая муфта позволяет увеличить производительность и надежность инструмента
- Высокая скорость вращения
- Идеальный инструмент для выполнения общих ремонтных и кузовных работ, механической сборки, работы с деревом и ПВХ

CP783



Высокая скорость и компактный корпус

ХАРАКТЕРИСТИКИ

- Роликовая муфта с внешней регулировкой
- Встроенный быстрозажимной патрон
- Высокая скорость: 2 000 об/мин
- Удобный переключатель направления вращения
- Вес всего 600 г
- Имеется подвесное ушко

ПРЕИМУЩЕСТВА

- Роликовая муфта позволяет увеличить производительность и надежность инструмента
- Более короткие производственные циклы
- Удобство эксплуатации
- Идеальный инструмент для выполнения общих ремонтных и кузовных работ, механической сборки, работы с деревом и ПВХ

МОДЕЛЬ	АРТИКУЛ	СКОРОСТЬ ХОЛОСТОГО ХОДА	КОНЦЕВИК	ДИАПАЗОН МОМЕНТОВ				СРЕДНЕЕ ПОТРЕБЛЕНИЕ ВОЗДУХА		ПОТРЕБЛЕНИЕ ВОЗДУХА ПРИ НАГРУЗКЕ		ДЛИНА		ВЕС		ВВОД ВОЗД.
				Мин.	Макс.		кфм	л/с	кфм	л/с	дюйм	мм	фунт	кг		
		об/мин	дюйм	дюймфунт	Нм	дюймфунт	Нм									NPTF
CP780	T025095	1,800	Шестигр. 1/4F	25	2.8	44	5.0	4	1.9	16	7.6	8.3	210	2.5	1.13	1/4"
CP781	T025096	800	Шестигр. 1/4F	25	2.8	75	8.5	4	1.9	16	7.6	8.9	226	3.0	1.36	1/4"
CP782	T025097	1,800	Шестигр. 1/4F	31	3.5	44	5.0	4	1.9	16	7.6	9.6	245	2.5	1.13	1/4"
CP783	T025098	2,000	Шестигр. 1/4F	10	1.1	25	2.8	4	1.9	16	7.6	8.9	226	1.3	0.60	1/4"

Все модели: Шланг внутр. 3/8" (10 мм) – при 90 фунт/дюйм² (6,3 Бар)

Спецификации приведены только для справки. См. документацию для каждого инструмента.

Шурупверты

Запчасти и Аксессуары



CP780



CP2041

Для просмотра информации по ударным шурупвертам (таким, как приведенная на изображении модель CP2041) см. также раздел Ударные гайковерты (стр. 11)

КОМПЛЕКТЫ ТО

МОДЕЛЬ	КОМПЛЕКТ ТО
CP2755	205 050 7773
CP2765	205 050 7803
CP2780	205 051 6763



ЗАДНИЙ ВЫПУСКНОЙ ШЛАНГ В СБОРЕ - ГЛУШИТЕЛЬ

МОДЕЛЬ	ОПИСАНИЕ	АРТИКУЛ
CP2755, CP2765, CP2780	Глушитель	205 051 6493



БОКОВАЯ РУКОЯТКА

МОДЕЛЬ	ОПИСАНИЕ	АРТИКУЛ
CP2755, CP2765, CP2780	Боковая рукоятка	205 049 8553



ПОДВЕСНОЕ УШКО

МОДЕЛЬ	ОПИСАНИЕ	АРТИКУЛ
CP782	Подвесное ушко	C148806
CP783	Подвесное ушко	C148774

Электрические и аккумуляторные инструменты



CP8210



МАЛЫЙ ВЕС И ПРЕДЕЛЬНАЯ АККУРАТНОСТЬ

ХАРАКТЕРИСТИКИ

- 6" (150 мм) Электрическая полировальная машинка
- Компактные размеры и малый вес
- Мощный мотор на 10 А, 3 л.с. (2200 Вт)
- Электронный регулятор мощности
- Уникальный износостойкий приводной механизм, обеспечивающий высокий крутящий момент шпинделя
- Многопозиционная боковая рукоятка
- 3-х контактная вилка с прочным 4-метровым кабелем

CP8210E

Такие же превосходные характеристики, как и у модели CP8210, но с 2-контактным сетевым разъемом европейского типа

ПРЕИМУЩЕСТВА

- Точность управления и универсальность в использовании
- Плавная работа
- Удобство эксплуатации

CP8335



ЭРГОНОМИЧНОСТЬ И УНИВЕРСАЛЬНОСТЬ

ХАРАКТЕРИСТИКИ

- 3/8" Беспроводная дрель
- Высокая и низкая скорость вращения с 15 установками крутящего момента
- Промышленный патрон Jacobs
- Светодиодная подсветка для работы в темных местах
- Удобная резиновая накладка рукоятки и резиновая заглушка аккумулятора
- Комплект включает: (1) Универсальное зарядное устройство, (2) аккумуляторные батареи на 12 В
- Ni-CD, (1) вилка американского типа. См таблицу на стр. 36 для получения информации по другим типам аккумуляторов и опциям сетевого разъема

ПРЕИМУЩЕСТВА

- Идеально подходит для сверления и закручивания
- Эргономичный и сбалансированный инструмент
- Простая замена аккумулятора

МОДЕЛЬ	Артикул	РАЗМЕР ПОДОШВЫ		СКОРОСТЬ ХОЛОСТОГО ХОДА об/мин	МОЩНОСТЬ		РЕЗЬБА ШПИНДЕЛЯ дюйм	ВЕС		ДЛИНА	
		дюйм	мм		л.с.	кВт		фунт	кг	дюйм	мм
CP8210*	894 108 2104	6	150	900/2500	3	2.2	M14x2	5.7	2.6	19.6	500
CP8210E*	894 108 2105	6	150	900/2500	3	2.2	M14x2	5.7	2.6	19.6	500

* Не доступно на территории Северной Америки

МОДЕЛЬ	РАЗМЕР ПАТРОНА дюйм	АККУМУЛЯТОР		РАБОЧИЙ КРУТЯЩИЙ МОМЕНТ		МАКС. МОМЕНТ		СКОРОСТЬ ХОЛОСТОГО ХОДА об/мин	ВЕС		ДЛИНА	
		НАПРЯЖЕНИЕ	ТИП	фут*фунт	Нм	фут*фунт	Нм		фунт	кг	дюйм	мм
CP8335	3/8	12 (10.8)	Ni-Cd (Li-ion)	0-25	0-34	25	34	0-400 / 0-1200	4.5 (4.3)	2 (1.95)	9.2	234

Электрические и аккумуляторные инструменты

CP8748



МАКСИМАЛЬНАЯ МОЩНОСТЬ

ХАРАКТЕРИСТИКИ

- 1/2" Беспроводной ударный гайковерт
- Высокий крутящий момент: 575 Нм
- Ударопрочный композитный корпус
- Удобная резиновая накладка рукоятки и резиновая заглушка аккумулятора

ПРЕИМУЩЕСТВА

- Самый мощный беспроводной ударный гайковерт 1/2" в линейке CP
- Эргономичный, прекрасно сбалансированный инструмент
- Простая замена аккумуляторов

CP8738



МАЛЕНЬКИЙ ВЕС И УДОБСТВО РАБОТЫ

ХАРАКТЕРИСТИКИ

- 3/8" Беспроводной ударный гайковерт
- Светодиод подсветки для возможности работы в темных местах
- Ударопрочный композитный корпус
- Удобная резиновая накладка рукоятки и резиновая заглушка аккумулятора

ПРЕИМУЩЕСТВА

- Самая компактная модель в линейке 3/8"
- Эргономичный, прекрасно сбалансированный инструмент
- Простая замена аккумуляторов



CP8005

№ по каталогу
894 108 0050
Фонарик работает от аккумуляторных батарей CP 10.8В или 19.2В (не входят в комплект)

МОДЕЛЬ	КВ. ХВОСТОВИК дюйм.	АККУМУЛЯТОР		РАБОЧИЙ КРУТЯЩИЙ МОМЕНТ		МАКС. МОМЕНТ		СКОРОСТЬ ХОД. ХОДА об/мин	ВЕС		ДЛИНА	
		НАПРЯЖ.	ТИП	фут*фунт	Нм	фут*фунт	Нм		фунт	кг	дюйм	мм
CP8738	3/8	12 (10.8)	Ni-Cd (Li-ion)	10-50	15-70	95	130	2,400	3.6 (3.5)	1.6 (1.55)	6.7	170
CP8748	1/2	19.2 (18)	Ni-Cd (Li-ion)	50-300	70-410	475	645	1,950	7.0 (6.5)	3.2 (2.45)	9.4	240

МОДЕЛЬ	Артикул	ЗАРЯДНОЕ УСТРОЙСТВО + ВИЛКА				АККУМУЛЯТОР			
		US	UK	EU	AUS	12В-Ni-CD	10,8В-Li-ion	19,2В-Ni-Cd	18В-Li-ion
		894 016 3527	894 016 3528	894 016 3529	894 016 3533	894 016 3531	894 016 3533	894 016 3534	894 016 3532

1/2" Аккумуляторные ударные гайковерты — Те же характеристики, что и у модели CP8748 - Включают:

CP8748	894 108 7480	+										+	
CP8748L	894 108 7481	+											+
CP8748E	894 108 7485				+								+
CP8748EL	894 108 7489				+								+
CP8748U	894 108 7484			+									+
CP8748UL	894 108 7488			+									+
CP8748AL	894 108 7483						+						+

3/8" Аккумуляторные ударные гайковерты — Те же характеристики, что и у модели CP8738 - Включают:

CP8738	894 108 7380	+						+					
CP8738L	894 108 7381	+						+					
CP8738E	894 108 7385				+			+					
CP8738EL	894 108 7389				+			+					
CP8738U	894 108 7384			+				+					
CP8738UL	894 108 7388			+				+					
CP8738A	894 108 7382						+	+					
CP8738AL	894 108 7383						+	+					

3/8" Аккумуляторные дрели — Те же характеристики, что и у модели CP8335 - Включают:

CP8335	894 108 3450	+						+					
CP8335L	894 108 3451	+						+					
CP8335E	894 108 3455				+			+					
CP8335EL	894 108 3459				+			+					
CP8335U	894 108 3454			+				+					
CP8335UL	894 108 3458			+				+					
CP8335A	894 108 3452						+	+					
CP8335AL	894 108 3453						+	+					

Комплект аккумуляторных инструментов

CP8738K - Два превосходных инструмента в одном специальном комплекте: (1) 3/8" ударный гайковерт, (1) дрель, (1) фонарик, (2) аккумуляторные батареи. Включает:



CP8738K	894 118 7380	+						+					
CP8738KL	894 118 7381	+						+					
CP8738KE	894 118 7385				+			+					
CP8738KEL	894 118 7389				+			+					
CP8738KU	894 118 7384			+				+					
CP8738KUL	894 118 7388			+				+					
CP8738KA	894 118 7382						+	+					
CP8738KAL	894 118 7383						+	+					